

BURÐARVIRKI, ALMENNAR REGLUR.

1. STAÐLAR OG ÁLAG

| | |
|----------|--|
| ENV 1991 | : ÁLAGSFORSENDUR VIÐ HÖNNUN MANNVIRKJA |
| ENV 1998 | : JARÐSKJÁLFTAR, ÁLAG OG HÖNNUNARREGLUR. |
| ENV 1991 | : ÖRYGGI OG ÁLAG |
| ENV 1992 | : STEINSTEYPUVIRKI |
| ENV-1993 | : STÁLVIKRI |
| ENV-1995 | : TIMBURVIRKI |
| ENV-1997 | : GRUNDUN |

| | |
|----------------------------|--|
| GRUNNGILDI SNIÓÁLAGS S_x | : 2,1 KN/m ² |
| GRUNNGILDI VINDÁLAGS | : 2,0 KN/m ² |
| NOTÁLAG FYRIR GOLF | : 2,0 KN/m ² / FLÓTTALEIÐIR 3,0 KN/m ² |
| NOTÁLAG FYRIR STIGA | : 3,0 KN/m ² |
| NOTÁLAG FYRIR SVALIR | : 4,0 KN/m ² |
| NOTÁLAG FYRIR ÞAKPLÖTU | : 1,0 KN/m ² |
| LÉTTIR SKILVEGGIR | : 1,5 KN/m ² |

2. STEINSTEYPA

ÖLL VINNA OG EFSNI S.K.V ÍST 10 OG BYGGINGARREGLUGERÐ.

2.1 BROTPOLSFLOKKUN

BROTPOLSFLOKKUR STEYNSTEYPU SEM NAUÐSYNLEGUR ER Í HVERJUM BYGGINGAHLUTA ER TILGREINDUR UNDIR 4.1 STEYPA, BROTPOLSFLOKKARNIR ERU SKILGREINDIR Í ÍST 10 OG TÁKNADIR C-8 TIL C-45, ÞAR SEM TALAN TÁKNAR BROTPOL 15*30 cm SÍVALING.

2.2 SAMSETNING

FYLLIFNI STEYPUNNAR, Þ.E. MÖL OG SANDUR, SKULU UPPFYLLA KRÖFUR BYGGINGARREGLUGERÐAR ER VARDAR VIRKNI FYRIR ALKALÍ-KÍSIL EFNABREYTINGUM. SÁLDURFERILL FYLLIFNA SKAL AÐ JAFNAÐI LIGGJA INNAN MARKA SEM SÝND ERU Á Rb.BLADI Rb. Ep. 002.

REIKNA MÁ MEÐ AÐ STÆRSTU MALARKORNIN MEGI VERA ALLT AÐ 32 mm. Í ÞÉTT BENTUM BITUM EDA GRÖNNUM BURÐARHLUTUM VERÐUR HÁMARKSKORNAÐÆRÐ AÐ VERA MINNI 12-16 mm (Perlusteypa).

ÖLL STEYPA SEM VERÐUR FYRIR ÁHRIFUM FROSTS SKAL VERA LOFTBLENDIN OG SKAL LOFTMAGNID VERA 5,5% \pm 0,5 MÆLT Á BYGGINGASTAÐ MEÐ RÚMMÁLSADFERÐ RÉTT ÁÐUR EN STEYPAN ER LÖGD Í MÓT. SEMENTSMAGN SKAL VERA A.M.K 300 kg/m³. HLUTFALL MILLI VATNS OG SEMENTS SKAL ALDREI FARA YFIR 0,55 Þ.E.V/S < 0,55 Í UTANHÚSSTEYPU.

NOTKUN ÍBLÖNDUNAREFNA ERU HÁÐ SAMÞYKKI HÖNNUÐA. ALLA STEYPU SKAL TITRA, EINNIG STEYPU SEM HEFUR VERIÐ GERÐ FLJÓTANDI.

2.3 STEYPUHULA YFIR JÁRNUM

SKAL VERA EINS OG EFTIRFARANDI TAFLA SÝNIR :

| VEDRUN STAÐSETNING | STYRKLEIKAFLÖKKUR STEYPU | | | | | |
|--|--------------------------|----|--------------------|----|--------------------|----|
| | C-20 OG LÆGRA a | b | C-25 TIL C-35 a | b | C-40 OG HÆRRA a | b |
| LITIL VEDRUN OG MENGUN INNAHÚSS | 20 | 15 | 15 | 15 | 15 | 15 |
| TÖLIVERÐ VEDRUN UTAN- EDA Í MIKLUM RAKA INNAHÚSS. STEYPA Í JORÐU ÁN MENGUNAR | 30 | 25 | 25 | 20 | 20 | 15 |
| VERULEG VEDRUN OG MENGUN | 40 | 35 | 35 | 30 | 30 | 20 |
| Í SJÁVARBORÐI EDA ÞAR SEM SALT ER NOTAÐ Á STEYPU | 50 | 45 | 45 | 40 | 40 | 35 |

a: BITAR OG STODIR
b: PLÖTUR OG VEGGIR

LEYFILEG FRÁVIK NIÐUR Á VIÐ ERU 5mm

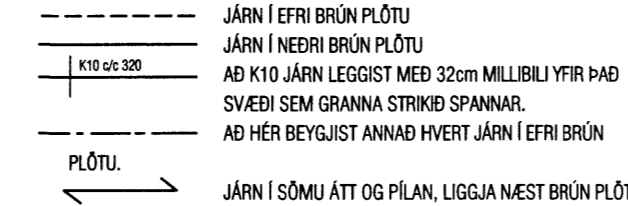
3. BENDISTÁL

ÖLL VINNA OG EFSNI S.K.V ÍST 10 OG BYGGINGARREGLUGERÐ

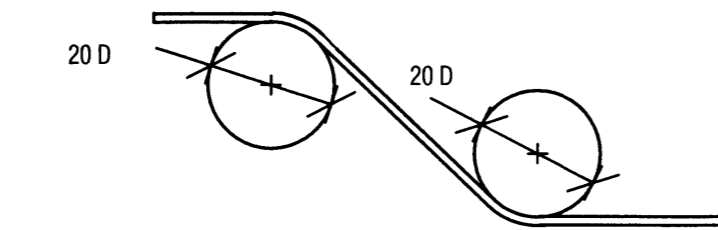
3.1 SKILGREININGAR OG TÁKN

BENDISTÁL ER TÁKNAD Á EFTIRFARANDI HÁTT. SLÉTT STÁL ST 37 MERKT B8, R10 O.S.FRV. SUDUHÆFT KAMBSTÁL KS40S MERKT K8, K10 O.S.FRV. TÖLURNAR TÁKNA ÞVERMÁL JÁRNANA Í mm.

Á TEIKNINGUM FYRIR PLÖTUR TÁKNAR:



SKEYTILENGD JÁRNA Í PLÖTUM SÉ EKKI MINNI EN 40° D (Þvermál Járs) NEMA ANNAD SÉ SÝNT Á TEIKNINGU. BEYGJUSKÍFA FYRIR UPPBEYGJU Á LANGJARNUM, Í BITUM, SÚLUM, PLÖTUM OG Í GERÐ KRÓKA OG HAKA Á LANGJARNUM SKAL VERA EINS OG SÝNT ER HÉR AÐ NEDAN.



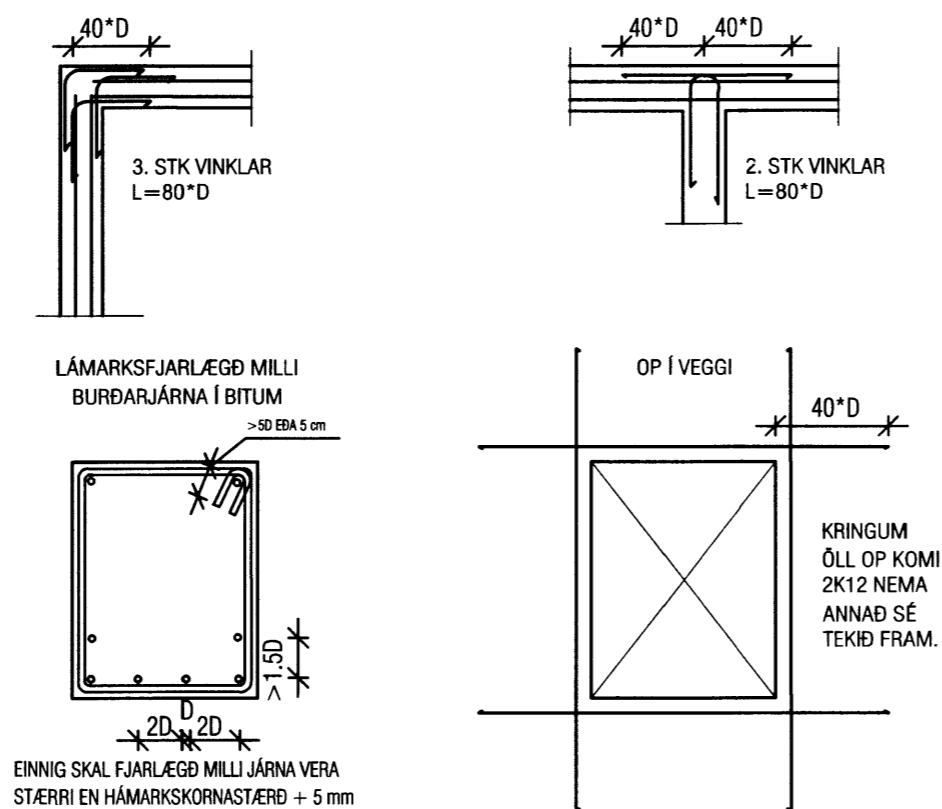
BEYGJUSKÍFA FYRIR LYKKJUR SKAL AÐ JAFNAÐI HAFNA ÞVERMÁL SEM ER EKKI MINNA EN EFTIRFARANDI TAFLA SEGIR TIL UM.

| ÞVERMÁL STANGAR mm | STÁLTÆGUND | | |
|--------------------|-----------------|---------------|-----------------|
| | SLÉTT STÁL D mm | KAMBSTÁL D mm | TENTORSTÁL D mm |
| 4,5,6 | 24 | 24 | 24 |
| 7,8,9 | 24 | 32 | 48 |
| 10 | 24 | 48 | 48 |
| 12 | 24 | 64 | 128 |
| 16 | 24 | 128 | 128 |

BEYGJUÞVERMÁL MÁ ÞÓ ALDREI VERA MINNI EN ÞAU GILDI SEM FRAMLEIÐENDUR TAKA ÁBYRGÐ Á.

3.2 DEILI

FRÁGANGUR JÁRNA ÞAR SEM VEGGIR MÆTAST :



STEYPUBRÚNIR: MEÐ ÖPUM Í PLÖTUM SKAL SETJA SAMA MAGN OG KLIPPT ER Í BURTU. MEÐ ÖLLUM BRÚNUM ÞAÐ ER AÐ SEGJA VEGGENDUM, DYRAÖPUM OG ÞAKBRÚNUM SKAL SETJA 2 K12. ÖLL JÁRN GANGI ÁFRAM Í GEGNUM STEYPUKIL A.M.K JAFN LANGT OG 40° D. PLÖTU- OG BITASÆTI SKULU VERA 40 mm. ÞETTA GILDIR NEMA ANNAD SÉ TEKID FRAM.

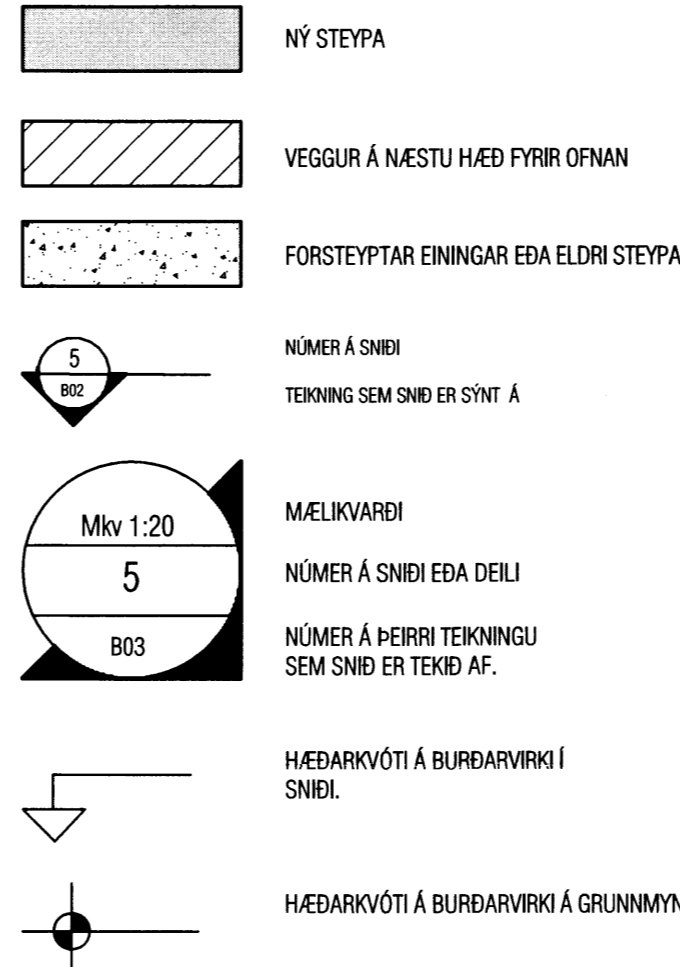
4. SÉRST. SKÝRINGAR

4.1 STEINSTEYPA

UM NIÐURLAGNINGU STEYPU OG FRÁGANG UM-FRAM ÞAÐ SEM HÉR RÆÐIR VÍSAST Í ÍST-10

STEYPA Í ÞRIFALÖGUM SÉ C-16
STEYPA Í UNDIRSTÖÐUM SÉ C-25
STEYPA Í BOTNPLÖTUM SÉ C-20
STEYPA Í VEGGJUM OG BERANDI PLÖTUM SÉ C-25

4.2 TÁKN



5. STÁLVIKRI

5.1 STÁL

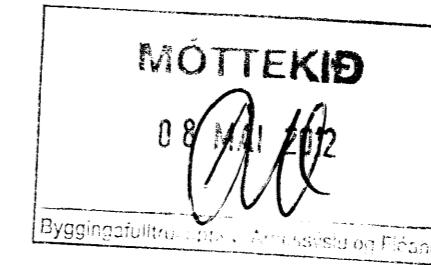
ALLT BURÐARVIRKI ÚR STÁLI SKAL A.M.K UPPFYLLA Fe 360, SKV. DS 412 NEMA ANNAD SÉ TEKID FRAM. ALLT STÁL SKAL GRUNNA MEÐ RYÐVARNARMÁLNINGU, NEMA ANNAD SÉ TEKID FRAM.

5.2 FESTINGAR

ALLT STÁL Í FESTINGUM SKAL A.M.K UPPFYLLA Fe 360 OG ALLIR BOLTAR STYRKLEIKAFLÖKK 4.6 SKV. DS 412 NEMA ANNAD SÉ TEKID FRAM. BIL MILLI FESTIPUNKTA Í FESTINGUM SJÁ TÖFLU HÉR AÐ NEDAN. ALLA VINNU VIÐ MÚRBOLTA SKAL VANDA SÉRSTAKLEGA. BORDÝPT SKAL VERA 20 mm DÝPRI EN LENGD BOLTANS Í STEYPUNNI. HOLUNA SKAL BLÁSA OG HREINSA ÁÐUR EN BOLTINN ER SETTUR Í.

LÁGMARKS BIL MILLI BOLTA Í FESTINGA

| | Innbyrðis | Endi undir áslag | Endi án áslags | Kantur undir áslag | Kantur án áslags |
|--------|-----------|------------------|----------------|--------------------|------------------|
| Boltar | 3d | 3d | 2d | 3d | 1,5d |



6. GRUNDUN

6.1 GRUNDUN UNDIR SÖKKLA

MESTA ÁLAG Á FYLLINGU ER < 0,6 MN/m². GRUNNUR FYLLIST MEÐ FROSTFRÍRI GRÚS EDA ÖÐRU VIÐURKENNDU EFSNI SEM ÞJAPPAST SKV. TÖFLU.

| Tæki | lagþykkt (m) | þjöldi yfirferða |
|-----------------------|--------------|------------------|
| 10 tonna vibróvaltari | 0,80 | 6 |
| 5 tonna vibróvaltari | 0,40 | 6 |
| 0,5 tonna vibróplata | 0,30 | 4 |
| 0,1 tonna vibróplata | 0,20 | 4 |

KRÖFUR UM FYLLINGU ERU AÐ E2 > 120 MPa OG HLUTFALLID E2/E1 < 2,3. FYLLINGAREFNIÐ SKAL EKKI HAFNA MEIRA EN 3% (miðað við þyngd alls efnisins) AF KORNUM SEM ERU MINNI EN 0,02 mm. EGINN STEINN Í FYLLINGAREFNINU MÁ VERA STÆRRI EN 1/3 AF LAGÞYKKT VIÐ ÞJÓPPUN.

6.2 FYLLING INN Í SÖKKLA OG UTAN MED SÖKKLUM

FYLLINGIN SKAL VERA FROSTFRÍ GRÚS EDA SAMBÆRILEGT EFSNI. ÞJAPPA SKAL FYLLINGUNA MEÐ 100 Kg VIBRÓPLÖTU Í 20 cm LÖGUM 4 UMFERÐIR HVERT LAG. VIÐ ÞJÓPPUN MÁ HÆÐARMUNUR FYLLINGAR SITT HVORU MEGIN VIÐ VEGGI EKKI VERA MEIRI EN 500 MM. UNDIR EINANGRUN SKAL SETJA 50 mm JÖFNUNARLAG.

7. TRÉVIRKI

7.1 TIMBUR

ALLUR BURÐARVIÐUR SKAL A.M.K UPPFYLLA TIMBURFLOKK K18 OG LÍMTRÉ L40, SKV. DS 413 NEMA ANNAD SÉ TEKID FRAM. AÐ JAFNAÐI MÁ EKKI RÝRA ENDA ÞVERSNIDS MEIRA EN SEM NEMUR 1/3 AF HEILDINN. ÞAR SEM TIMBUR OG STEYPA KOMA SAMAN SKAL SETJA TJÓRUPAPPA Á MILLI.

7.2 FESTINGAR

BIL MILLI FESTIPUNKTA Í FESTINGUM SJÁ TÖFLU HÉR AÐ NEDAN. ALLA VINNU VIÐ MÚRBOLTA SKAL VANDA SÉRSTAKLEGA. BORDÝPT SKAL VERA 20 mm DÝPRI EN LENGD BOLTANS Í STEYPUNNI. HOLUNA SKAL BLÁSA OG HREINSA ÁÐUR EN BOLTINN ER SETTUR Í.

LÁGMARKS BIL MILLI FESTIPUNKTA Í FESTINGA

| | Í VAKTASTEFNU | | | HÖRNRETT Í VAKTASTEFNU | | |
|----------|---------------|------------------|----------------|------------------------|--------------------|------------------|
| | Innbyrðis | Endi undir áslag | Endi án áslags | Innbyrðis | Kantur undir áslag | Kantur án áslags |
| Náglar | 10d | 15d | 10d | 5d | 10d | 5d |
| Boltar | 7d | 7d | 4d | 2d | 4d | 2d |
| Sirkulur | 7d | 7d | 4d | 2d | 4d | 2d |

7.3 ÞAKVIRKI

HEILKLEÐA SKAL ÞÖK MEÐ 25x150 mm BORDAKLÆÐNINGU OG NEGLA HANA MEÐ 3x3 GALV. NÖGLUM PR. SPERRU. ÞAKJÁRNID NEGLIST Í AÐRA HVERJA HÁBÁRU MEÐ SNÚNUM SAUM 55*66 MEÐ ÞÉTTIHRING EDA KAMBSAUM 37*61 MEÐ ÞÉTTIHRING. NEGLA SKAL MEÐ c/c 750 Á MEGINHLUTA ÞAK. Á ÚTBRÚN ÞAKS SKULU NEGLDAR 2 NAGLARADIR MEÐ c/c 150 Í AÐRA HVERJA HÁBÁRU. AÐ ÖÐRU LEITI SKAL GANGA FRÁ ÞAKJÁRNI SAMKVÆMT Rb-bilöðum nr. (47) 102 og 103.

| | | | |
|--|--|--|---|
| VEKTOR - hönnun og ráðgjöf - Hamraborg 11, 200 Kóp., s: 554-6650 / 897-5363 | | Sigurður Hafsteinsson byggingatekniræðingur Kt. 030859-7749 sig@vektor.is | HRAUNVELLIR, GRÓÐURHÚS Skeiða- og Gnúperjareppi BURÐARVIRKI: SKÝRINGAR |
| Teikn. nr. / Tilvisun á teikningu Samþykkt | | Br. / Dags. | Hannað / Teiknað KÁ / KÁ Dagsetning / Verk nr. / Mælikvarði / Teikn. nr. 20.04.2012 / / / B-01 |