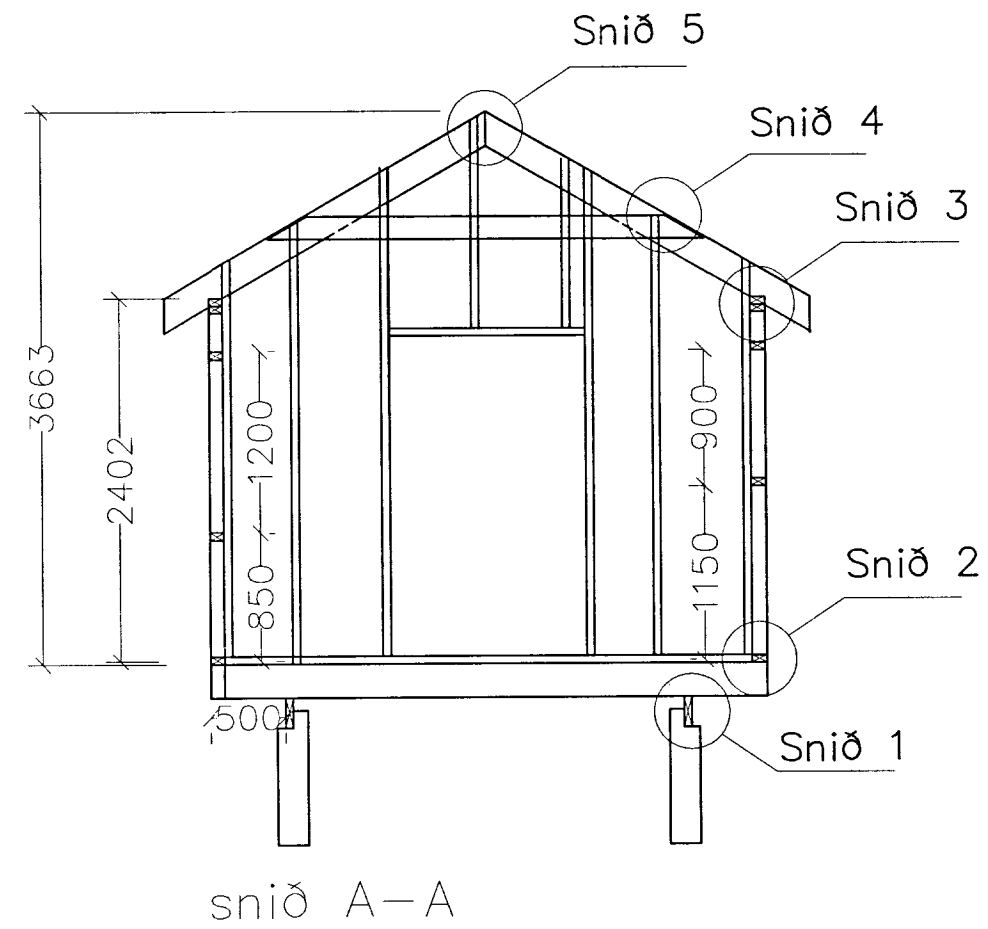


GRUNNMYND

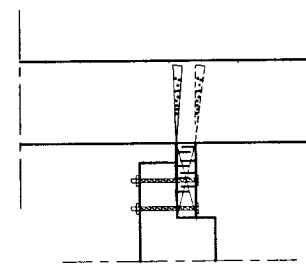


snið A-A

LÝSING :

UNDIRSTÖÐUR SKULU REKNAR NYÐUR Á STÖÐUGT UNDIRLAG
ALLT BERANDI TIMBUR SKAL VERA MERKT TÍ SAMKV. ISL. STAÐLI
ALLIR SAUMAR, BOLTAR OG FESTINGAR SKULU VERA GALVANASERÁÐAR
Á GÖFLUM NEGLAST VEGGJASTÖÐIR Í SPERRU MED 2 STK 38/100MM SAUM HURÐA OG GLUGGAÖP SKULU NEGLAST MED 2 STK 38/100 MM SAUM Í ÖLL SAMSKEYTTI
BURÐARGRIND ER KLÆDD MED 9 MM KROSSVÍÐ OG NEGLD MED 2" SAUM C/C 100MM

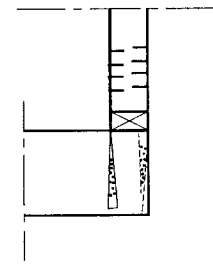
ÞAK GISKLÆDIST UNDIR NEGLINGU Á BÁRUJÁRNI MED 25X150 MM BORDUM OG NEGLIST MED 3 STK 3/75 NÖGLUM Í HVERJA SPERRU.



Snið 1 1:20

BITI 50x225 MM
DREGARI 50x200 MM
STÁUR CA.200 MM
GATAGIRÐI REIM -SPERRA
2x30 MM NEGLING KS 4x40
4+4 STK

2 STK BORDABOLTAR 10 X 180 MM

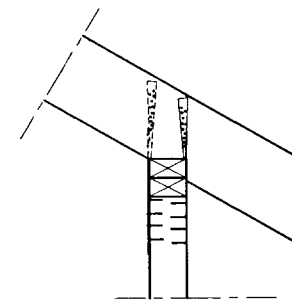


Snið 2 1:20

STÖÐ 50x100 MM c/c 600 MM
REIM 50x100 MM
BITI 50x225 MM

GATAGIRÐI REIM -SPERRA
2x30 MM NEGLING KS 4x40
4+4 STK
LENGD 550mm

GATAGIRÐI REIM -BITI 2x30 MM NEGLING KS 4x40 4+4 STK
LENGD 550mm

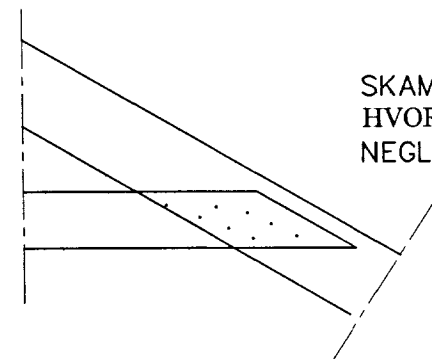


SNIÐ 3 1:20

SPERRA 50x200 MM
STÖÐ 50x100 MM
TvÖF. REIM 50x100mm

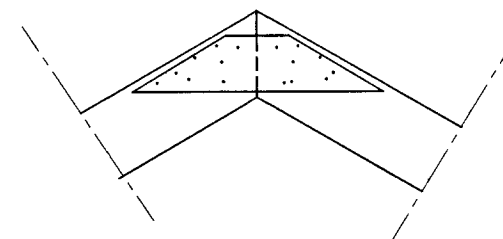
GATAGIRÐI Á SPERRU OG REIM
2x30 MM NEGLING KS 4x40
4+4 STK
LENGD 550mm

GATAGIRÐI Á REIM OG STÖÐ
2x30 MM NEGLING KS 4x40
4+4 stk
LENGD 550 MM



SNIÐ 4 1:20

SKAMMBITI 25x150MM Á AÐRA HVORA SPERRU
NEGLING 8 STK 3" SAUMUR



SNIÐ 5 1:20

SPERRA 50x200 c/c 600 MM
LASKI 25x150mm
NEGLING 8 + 8 stk 3" SAUMUR

Kumlhóll 3
Geymsla

Grunnmynd, snið, deili

Mál 1:50 / 1:20

Teikn. nr. 1 af 1

teiknað:SA

dagss. 17.07.-2013

Hönnuður: Sveinn Arnarson

SA teiknistofa
Gvendargeisla 40

Sveinn Arnarson BFI Kt. 150767-5479
Eiríkur Arnarson TFI Kt. 280760-5019

