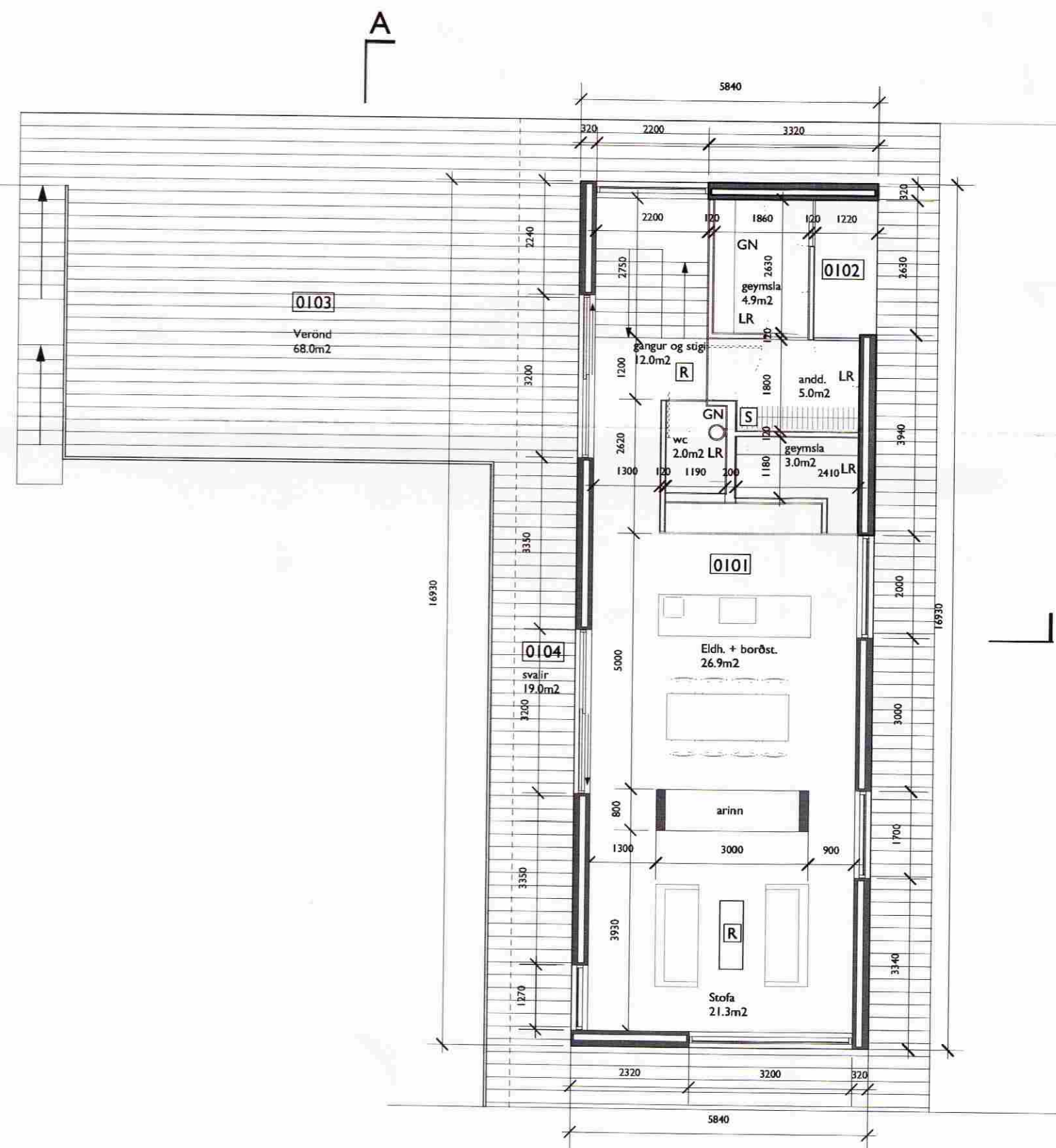


Útlit suður



Grunnmynd efri hæðar

Samþykkt  
 6 JUNI 2006  
 Hrafn Sturluson  
 Byggingarfulltrúi uppsveita Ánessýslu

Teikning skal lesin með viðeigandi teikningum, verklýsingum og öðrum gögnum sérhönnuða burðarvirkis, lagna og rafmagns.

Mál skulu sannreynd á staðnum áður en smíði hefst og skal allt misræmi í teikningum tilkynnastrax arkitektum strax.

Öll mál á teikningu eru í millimetrum, nema hæðarkótar, sem eru í metrum. Mælið ekki af teikningu.

breyt.	dags.	lýsing

**KURTOGPI**

Skólavörðustígur 2 101 Reykjavík  
 sími 552 02 52 info@kurtogpi.is

Ásmundur Hrafn Sturluson Dip.Arch. FAI  
 Steinhólmur Kári Káráson Dip.Arch.ETH-FAI

verk:	Háholt - einbýlishús	
teikning:	Grunnmynd efri hæðar og útlit	
mkv.: 1:100@A2	teikn.: SKK	dags.: 03/2006
útgáfa:	Aðaluppdrættir	
Númer:	124/2/102	breyt: -