

SKÝRINGAR

- ALMENNT**
Málsetningar:
- Kótar eru viðmiðunarahæðir og miðast við hæð 0mm sjá snið
 - Öll önnur ónefnd mál eru millimetrar
- YFIRFARA SKAL ÖLL MÁL OG TEIKNINGAR ÁÐUR EN HAFIST ER HANDA OG TILKYNNNA HÖNNUÐI UM ÖLL HUGSANLEG FRÁVIK OG ÓSAMRÆMI MILLI TEIKNINGA**

- Álagsforsendur:
• Álagsforsendur eru eftirfarandi:

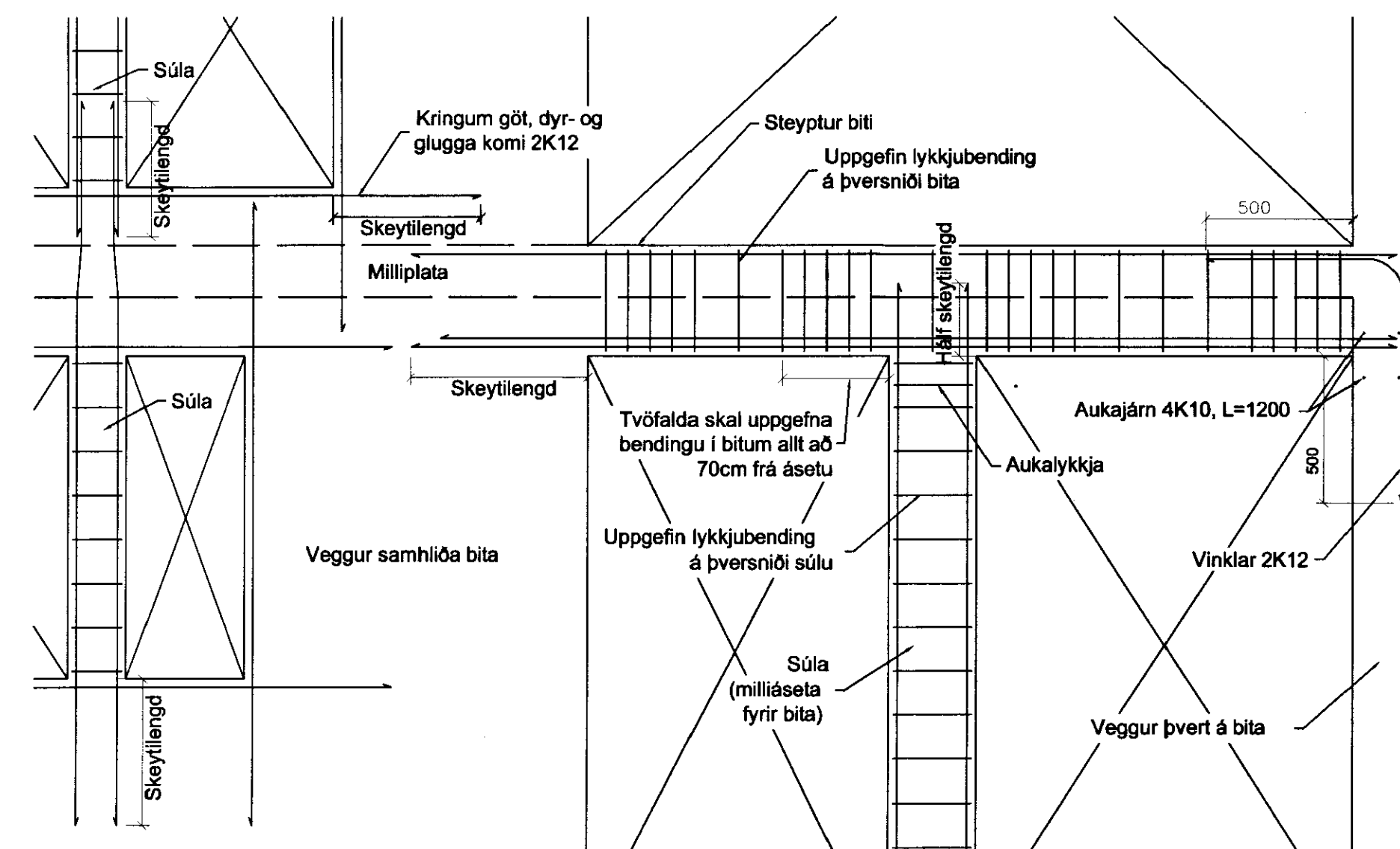
Flokkun	Staðall
Steypuvirki	EC 2
Stálvirki	EC 3
Trévirki	EC 5
Grundun	EC 7
Eigin bygnd	EC 1
Notálag	EC 1
Sniðálag	EC 1
Jarðskjálftálag	EC 8
Öryggiskerfi	EC 1

- Notálag almennt 4.00 kN/m²
- Notálag á fóðurgang 5.00 kN/m²
- + Oxulþungi 90 kN
- Sniðálag (svæði 3) 2.40 kN/m²
- Vindálag 1.90 kN/m²

- TÁKN**
- c/c Millibili, t.d. 50x225c/c600 = sperrur með 600mm millibili
 - K Kambstál
 - Ks Suðuhæft kambstál
 - KS Kambsaumur, t.d. KS40/70 = kambsaumur með þvermál 4,0mm og lengd 70mm
 - L Lengd
 - m Metrar
 - mm Millimetrar
 - M Boltar, t.d. M12/120 = bolti með þvermál 12mm og lengd 120mm
 - U Yfirhæð steyptra bita/platna, útfært í mótauppslætti þvermál
 - % Halli í prómillum, þ.e. hæðarbreyting í millimetrum á hvern lengdameter í plani
 - # Krossbending, þ.e. millibili milli járna er eins í báðar áttir
- Stefna höfuðbendingar, þ.e. stefna þeirra járna sem koma næst steypufirborði
- Járn í efri brún plötu / ytri brún veggis
- Járn í neðri brún plötu / innri brún veggis
- Járn beygist skeytliend inn í aðliggjandi byggingarhluta
- Viðmiðunarlína þar sem járnalögn í efri brún plötu endar

KENNISNIÐ

LÖÐRÉTT SNIÐ Í STEYPTA VEGGI, SÚLUR OG BITA
Almennar reglur um bendingu:
(Ath. almenn bending veggis ekki sýnd)

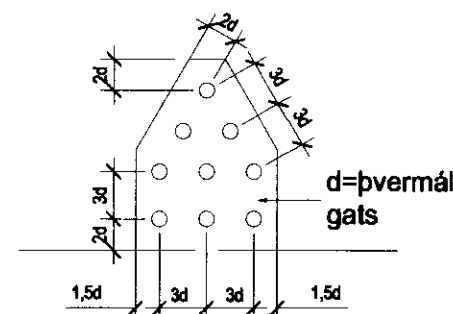


STÁLVIKRI

- ALMENNT**
Stál:
- Smiðastál skal vera S235 skv. staðil EN 10025 nema annað sé tilgreint á teikningum
 - Ef annað er ekki sérstaklega tiltekið skal smiðastál til notkunar innanhúss sandblásið eða hreinsað á annan sambærilegan hátt og tvígrunnað með alkíð-olíubundnum ryðvarnargrunni. Stál til notkunar utanhúss skal heitgalvanhúðað og skal þurrflimþykkt zínkhúðar vera >=90micron
- Suður:
- Öll rafsuðuvinna skal unnin af mönnum sem hafa til þess tilskilin réttindi skv. IST/EN287-1/2
 - Suðufeni skal uppfylla kröfur DS317.1 eða sambærilegra staða.
 - Suðuferlar skulu vera skv. IST/EN1288
 - Allar rafsuður skulu a.m.k. vera í flokki C skv. IST EN25817
 - Öll suðuvinna skal uppfylla staðal DS316 (preN 1011)

- Festingar:
- Allir boltar til festingar á timri eða stáli skulu vera í styrkleikaflokki >=8.8 og heitgalvanhúðaðir með þurrflimþykkt >= 45micron
 - Undir allar boltarar sem koma að tré skal selja heitgalvanhúðaðar ferhyndar stálskinur sem uppfylla eftirfarandi: breidd=hæð >= 3 x þvermál bolta þykkt >= þvermál bolta / 3
 - Allur saumur í þakvirki skal vera heitgalvanhúðaður

- Staðsetning boltagata í stálplötu:
- Eftirfarandi eru lágmarkskröfur:



TRÉVIKRI

- ALMENNT**
Burðarvirki:
- Styrkleikaflokkur er C18 fyrir furu og greni, nema annað sé sérstaklega tilgreint
 - Styrkleikaflokkur er GL32 fyrir limtré
 - Ísteyptra sperruenda og annan óvarinn við skal verja með tveimur umferðum af víðurkenndri grunnútvörn
 - Setja skal asfaltþappa á milli þegar timbur leggst að steypu
- Þakklæðning:
- Ofan á þakbita er lagður þakpappi sem skal skara minnst 10cm. Undir þappa skal strengja borða og skal pappinn festur við bita með heftum
- Ef efsta lag þakklæðningar er búrústál (galv. eða aluzink) skal það nýglast við þakbita með heitgalvanhúðuðum kambþaksaum 42/75 með gúmmipéttingu, sjá skýringarmynd

• Negling bárujárn

STEYPUVIRKI

ALMENNT

- Alla steypu skal litra þannig að tryggt sé að steypulög myndi eina einsleita samþjappaða heild
- Sigmál steypu skal vera 5-10cm án þjálnefna, en 10-15cm með sérvirkum þjálnefnum
- Löftinnihald skal vera 5-6%, mælt rétt fyrir niðurlögn (eftir dælingu ef dælt er)
- Vatnssetmentalan skal uppfylla v/s<=0,55
- Hámarks Kornastærð er 32mm
- Sementsmagn (s) í steypu uppfylli: 300kg/m³<=s<=350kg/m³ (t.d. útveggir og innveggir sem ekki eru í snertingu við mykju)
- Sérskilyrði fyrir steypu sem verður fyrir verulegum tæringar-áhrifum eru: 350kg/m³<=s<=400kg/m³ og v/s <=0,50
- Sérvir þjálnefni má einungis nota eftir að búið er að blanda loftblendi í steypuna. Þjálnefni skulu víðurkennd af bygginga-yfirvöldum og skal fylgja leiðarvisum í hlvetna við notkun
- Frankvæmdaflokkur er B

- ÍST10 GILDIR UM ÖLL ÖNNUR ATRÍÐI STEYPUVINNU EN HÉR ERU UPP TALIN

- Brotpölsflokkar:
- Ekki má nota lægri brotpölsflokka en skv. eftirfarandi töflu:

Byggingarhlutar	Flokkur
Gröfsteypa, t.d. þrifalag undir undirstöður	C16
Perlusteypa, t.d. ásteypulag ofan á holpl.	C30
Undirstöður	C25
Sjálberandi plötur og plötur á fyllingu	C30
Haughús, flórar og mjaltlagryfjur	C35
Útveggir og innveggir	C25
Steypa í mjólkurhúsum	C30
Önnur steypa	C30

STEYPUMÓT OG STEYPUVINNA

Steypumót:

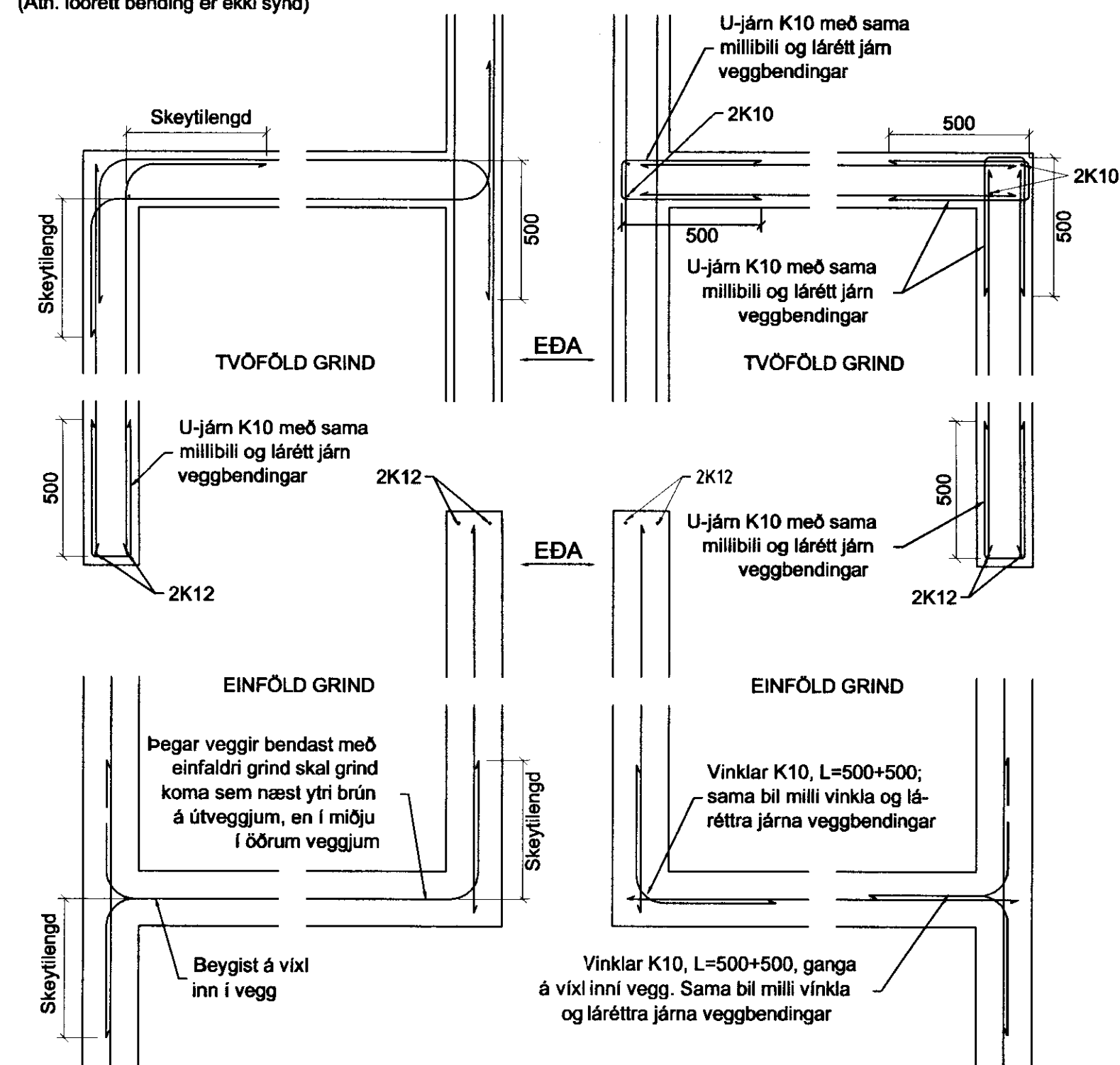
- Taka skal tillit til þess við mótsmiði að alla steypu skal litra
- Bitar- og plötumót skulu hafa yfirhæð L/300 af fjarlægð (L) milli fastra punkta
- Tryggja þarf vatnspéttleika steypuskila, t.d. með skerlásnum og/eða plast-steypuskilalistum
- Hreinsa þarf burt hröngl og óþetta steypu áður en mót koma að steypuskilum
- Hreinsa skal mót af sagi og óðrum óhreinindum og væta áður en steypuvinna hefist

Steypuvinna og aðhyrning:

- Dreifa skal steypu eins jafnt í mót og kostur er. Veggir skal steypa í 30-40cm láréttum lögum og skal að jafnaði byrja við horn. Tíra skal hvert nýtt lag saman við eitra lag
- Allir steypu skal halda rakri og verja úþornum í a.m.k. 7 sólarhringum eftir niðurlögn (vatnspéttri steypu í 14 sólarhringum)
- Við steypuvinnu í kulda (úthitastig <= 3°C) skal hafa tækniblað Rb Eq.003.0 frá Rannsóknast. Byggingaáðvarnar til hljóðsonar ("Vetrarsleypta" - nov. 1998)

KENNISNIÐ

LÁRÉTT SNIÐ Í STEYPTA VEGGI
Almennar reglur um láréttu bendingu:
(Ath. lóðrétt bending er ekki sýnd)



- Falhæð steypu skal ekki vera meiri en 3,5m
- Tengi skulu losuð eða slitin þannig að innsteyptur hluti þeirra sé a.m.k. 20mm inn í vegg. Sár skal hólufylla með sementsbundnu þéttiefni
- Ekki má selja steypuskil annars staðar en sýnt er á teikningum nema með leyfi hönnuðar
- Eldri steypuskil skulu hreinsuð og vætt þ.a. þau séu rakamettuð, en þó snerþjurr, áður en steypst er að þeim
- Hámarks sólarhringslækkun yfirborðsita steypu er 10°C

STEYPUSTYRKARSTÁL

ALMENNT

Efnisgæði:

- Steypustyrktarstál er kambstál (merkt K á teikningum) Ks500, skal vera suðuhæft með skriðmörk >=500MPa
- Allt stál sem notað er í lykkjur, króka og vinkla er suðuhæft kambstál (merkt K á teikningum) Ks500s með skriðmörk >=500MPa
- Rafsuðin bendinet skulu vera úr kaldregnu sléttu stáli með lágmarkstogþol 500MPa m.v. hlutfallslega lengdaraukningu <=0,2%. Bendinet má ekki sjóða á byggingarstað

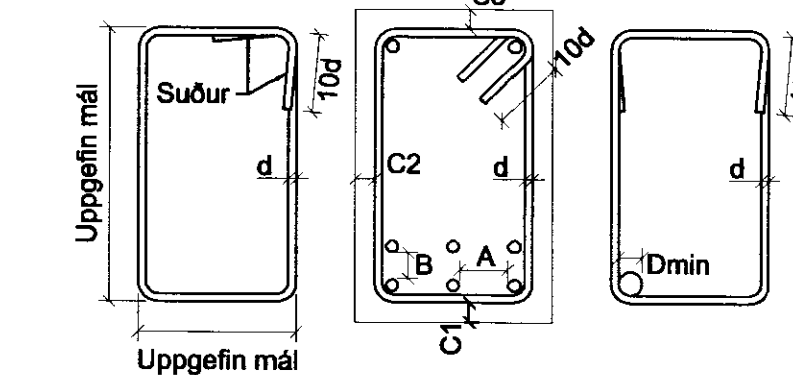
BENDING

Almenn bending:

- Undirstöður sem fyllt er að bendast almennt með 2K12 efst og neðst auk einfaldrar grindar K10 c/c 250 nema annað sé tilgreint á teikningum
- Almenn bending platna á fyllingu er #K10c/c300 í miðju
- Almenn bending útvegga er K10c/c250 lárétt og K10c/c250 lóðrétt við útr. nema annað sé tilgr. á teikn.
- Almenn bending innvegga er #K10c/c250 í miðju
- Upp með öllum opum í vegg skal selja 2K12 sem ganga frá plötu upp fyrir næstu plötu eða upp að þaki þar sem að við. Sama bending gildir um veggenda

Kröfur til efnis og vinnu:

- Bendistál skal vera hreint og án lausnar ryð- eða völsunarhúðar
- Almennt skal ekki skeyta meira en þriðja hvert járn í sama þversniði
- Bendistáli skal haldið í rétttri fjarlægð frá mótum með þar til gerðum klossum eða stólum
- Ef listar koma í mót skal steypuhúla miðuð við innri brún þeirra
- Ýmsar kennistærðir - tölur eru laggðar í mm:



Bendistál	Dmin	Skeytli.	A>=	B>=
K8	24	400	35	25
K10	30	400	35	25
K12	36	480	35	25
K16	48	640	35	25
K20	60	800	40	25
K25	75	1000	50	25
K32	96	1280	64	32

Rafsuðin bendinet	Stál 05	Stál 06	Stál 07	Stál 08
Skeytli. þverjarna	150	150	200	200
Skeytli. burðarjarna	300	300	300	300
Steypuhúla	C1-C3>	C1>	C2>	C3>
Jarðfylli. að steypu		50	35	50
Plötur og bitar inni				
Plötur og bitar úti	35			
Súlur og veggir inni	35			
Súlur og veggir úti	35			

BYGGINGAÞJÓNUSTA BÆNDASAMTAKA ISLANDS BÆNDAHÖLLINNI, HAGATORGI, REYKJAVÍK sími: 5630300	Verk nr.: 0943-10 Blað nr.: B-00
Reykjahlíð -166492- Skeiða- og Gnúpverjahreppi, Árn. Viðbygging við fjós Almennar skýringar	Mkv.: Dags: 10.10.2006 Breytt: Hannþó./SÓ Teiknað: SÓ