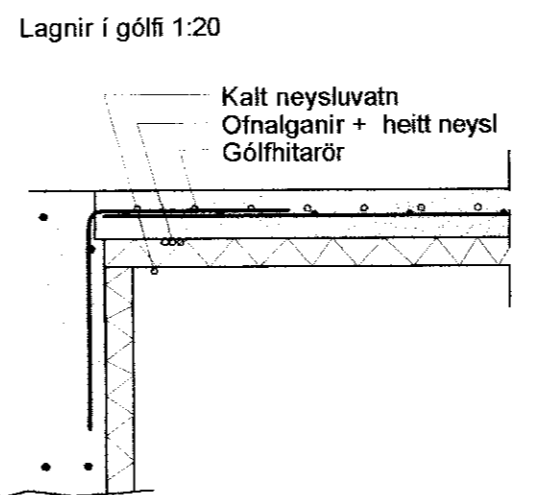
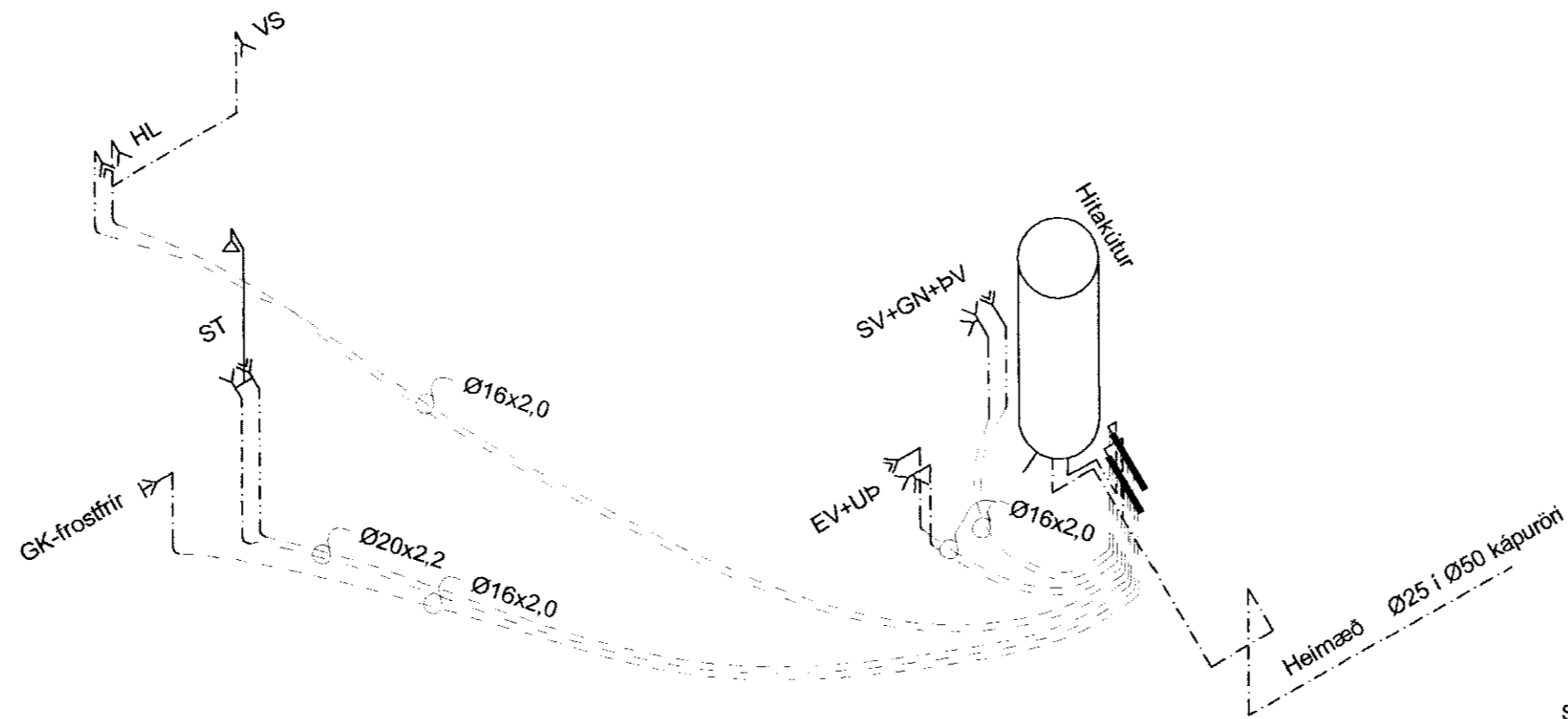
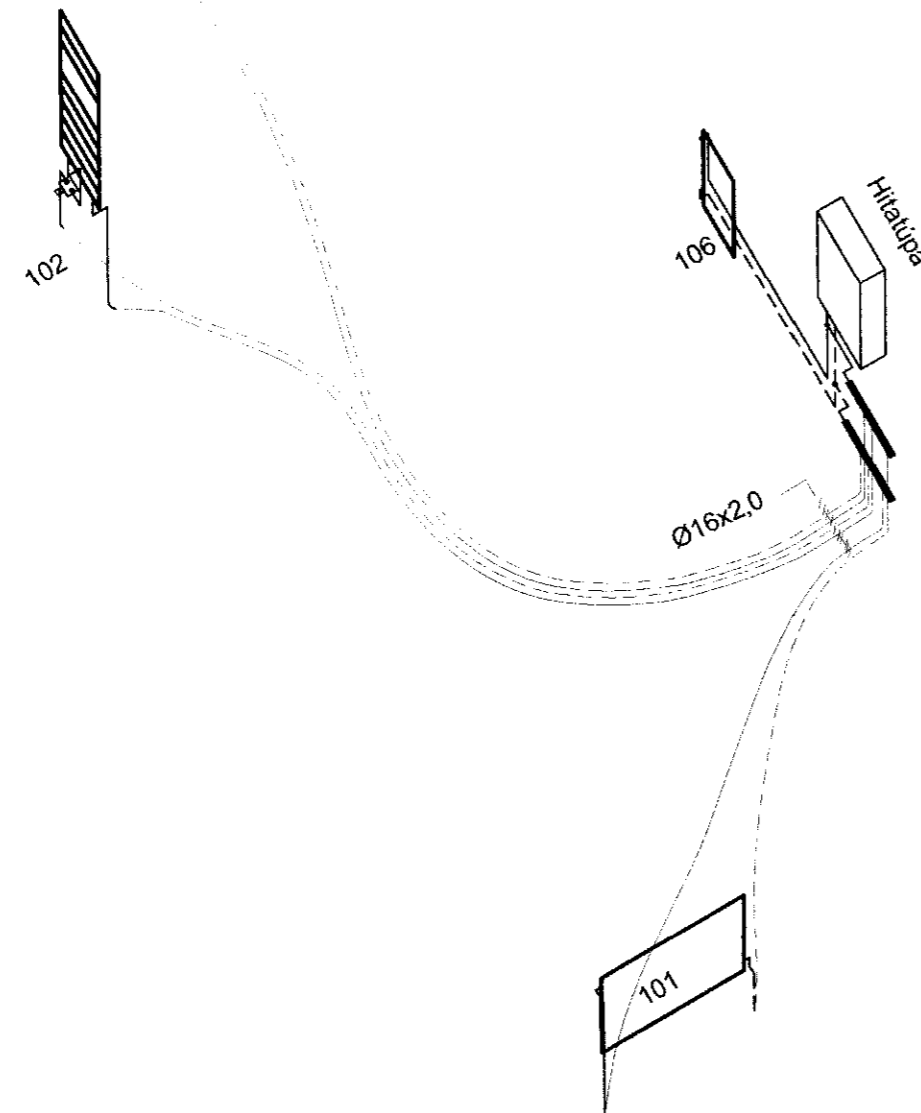
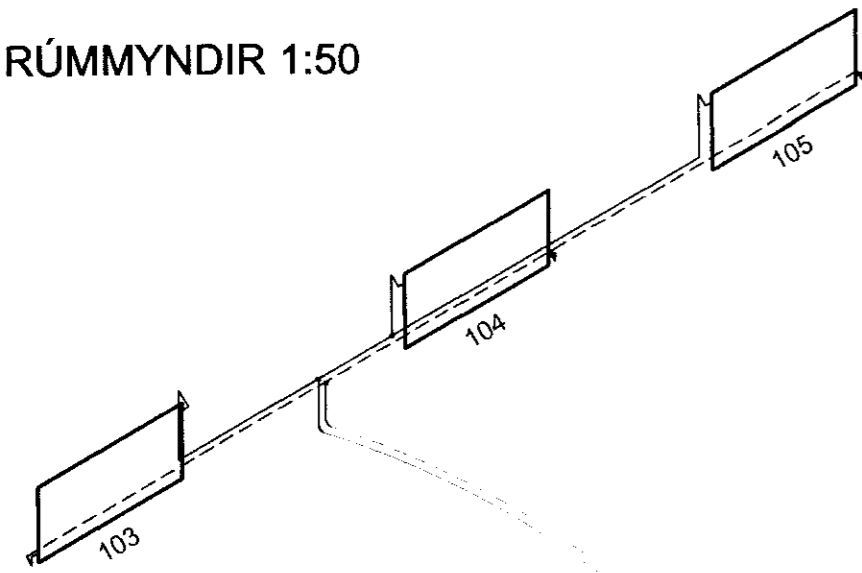
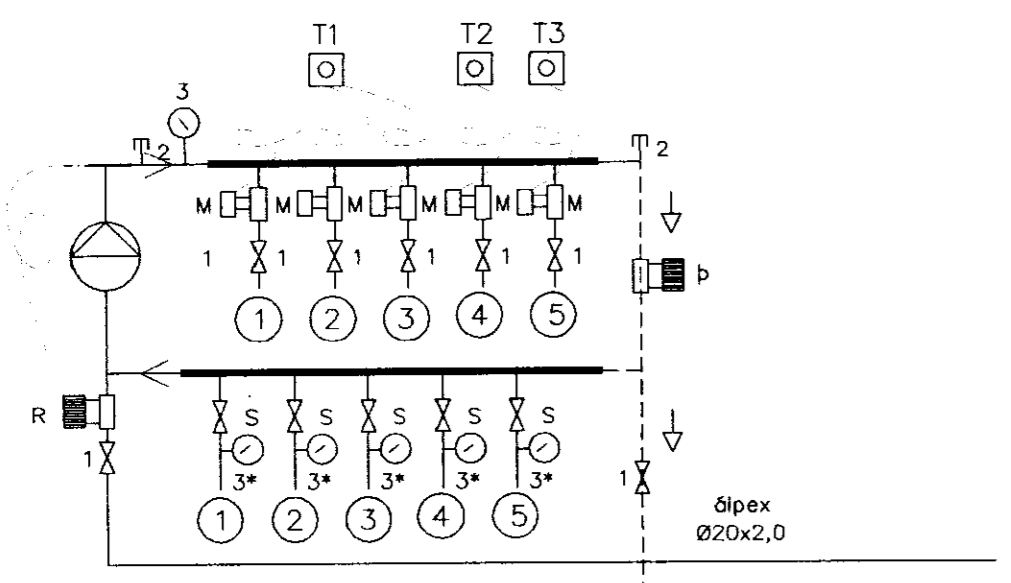


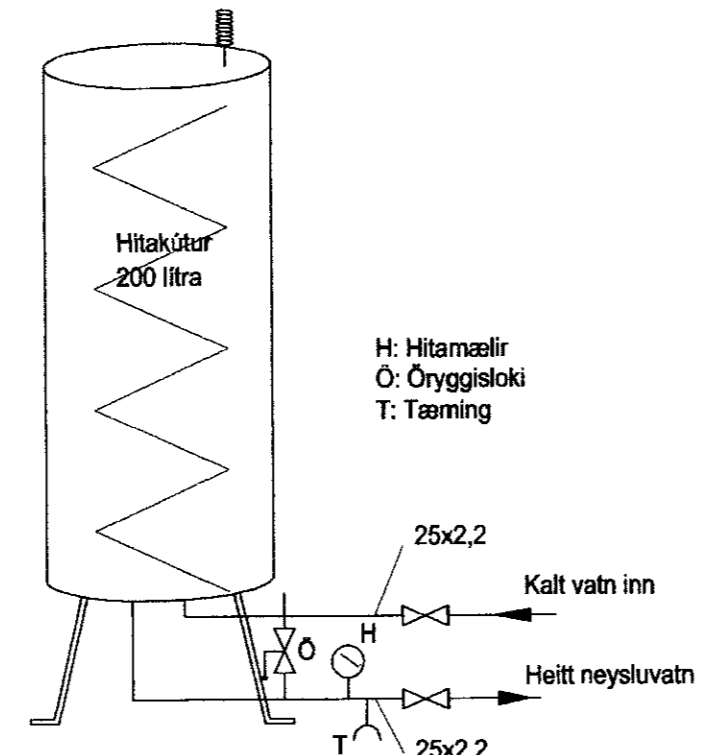
RÚMMYNDIR 1:50



DÆMIGERÐ TENGING GÓLFHITA
Deiligind GH01 - Tæknirými

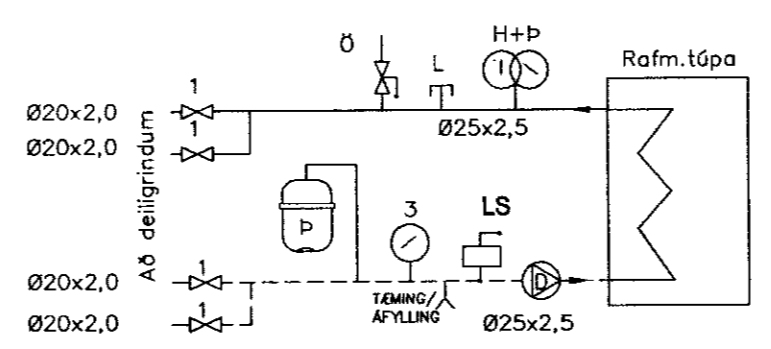


- 1. RENNIOKI
- 2. LOFTSKRÚFA
- 3. HITAMÆLIR
- 3*. HITAMÆLIR / FLÆDIGLAS
- Tx. THERMÓSTAT Á VEGG (sjá grunnmynd)
- M. Mótorkli 0,05-0,1 m³/klst.
- R. Vatnshitastýður innspýtiloki 15mm
- p. Þrýstistýður framhjálaupsloki 15mm



H: Hitamælir
Ö: Öryggislöki
T: Tæming

HITALAGNIR TENGIMYND



TENGIMYND HITALAGNA (TÚPU).

Allt efni í Hitalögnum skal vera vottað af Rannsóknarstofnun Byggingaríðnaðarins í samræmi við gildandi byggingarreglugerð og staðla. Frostlögur 33% móti 67% vatn.

- 1: Kúluloki.
- V: Rafmagnstúpa 15.500Wött (vatn)
- Hitastig vatns 70/30°C.
- H: Hitamælir 0-60°C
- D: Hringrásardæla, 4,0 l/min, á móti 3,0 mVS.
- p: Þensluker 10L
- Ö: Öryggislöki 3bar
- L: Lofttæming
- LS: Sjálfvirk loftskilja.
- H+p: Hita og þrýstímælir

MÓTTEKIÐ
26 SEPT. 2011
Guðni Hansen
Byggingarfulltrúi uppsv. Árnassýslu og Föður.

Skýring: Neyslu og hitalagnir.

Allt vatnslagnarefni skal vera vottað af Nýsköpunarmiðstöð Íslands í samræmi við byggingarreglugerð og gildandi staðla.

Vatnslagnarefni, álþex rör með þrýstingjum af viðurkenndri gerð skv. DIN E 16833 og DIN 1988

Vatnslagnarefni í gólfum, rör í rör Ø16-20, PEX rör súrefnisupptökutreg með þrýstingjum af viðurkenndri gerð skv. DIN 16892/93.

Lagnir í gólfhita Ø16x2,2 c/c100-200mm PE-X rör súrefnisupptökutreg af viðurkenndri gerð

Öfnar skulu vera vottaðir af Nýsköpunarmiðstöð Íslands í samræmi við IST EN-442. Á öfna komi öfnlokakr. öfnaskrá.

Lagnir í inntaksrými og léttum veggjum /veggjagrindum, skal einangra með viðurkenndri ádragseinangrun.

Þrýstiprófun plastlagna fyrir neysluvatn.: Neysluvatnslagnir skal fylla af köldu vatni og Þær Þrepa-Þrýstiprófaðar með minnst 12bar. Heildar próftími er 3klst og skiptist þannig:

- 1) byrja á að setja vatnsþrýsting í 12bar
- 2) eftir 10mín setja vatnsþrýsting aftur í 12bar
- 3) eftir 20mín setja vatnsþrýsting aftur í 12bar
- 4) eftir 30mín skal skrá stöðu á þrýstímæli
- 5) eftir 60mín skal skrá stöðu á þrýstímæli

Hér má þrýstingur mest hafa fallið um 0,6bör frá (4) til (5)

6) eftir 180mín skal skrá stöðu á þrýstímæli

Hér má þrýstingur mest hafa fallið um 0,2bör frá (5) til (6)

Ath. mælur sem notaðir eru við prófun skulu vera viðurkenndir og skal vera hægt að greina mjög auðveldlega breytingu um 0,1bar á þeim.

Breytingar			SMALASKYGGNIR 6	
Nr.	Dags.	Nafn	H	BS T BD S
			Verkfræðistofa Þráinn & Benedikt	
			Laugavegi 178, 105 Rvk.	
			Sími: 553 1770, 568 7775, Fax: 568-7701	
			Netfang: verkfræðistofa@verkfræðistofa.is	
			Lagnir inni	
			Rúm og tengimyndir	
			Áritun aðalhönnuðar:	
			Dags.	Júl 2011
			M	1:50
			Nr.	P102
				090638-4839
				080149-3609