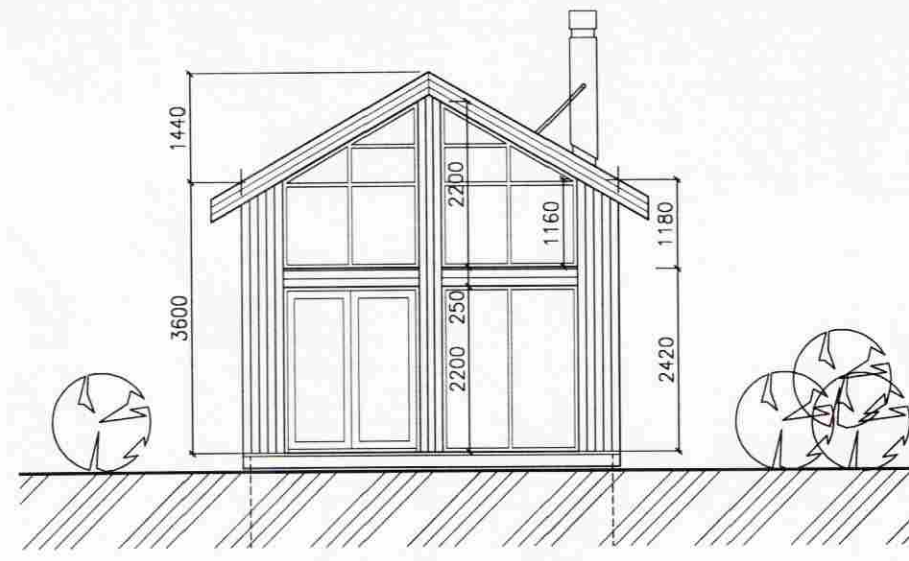
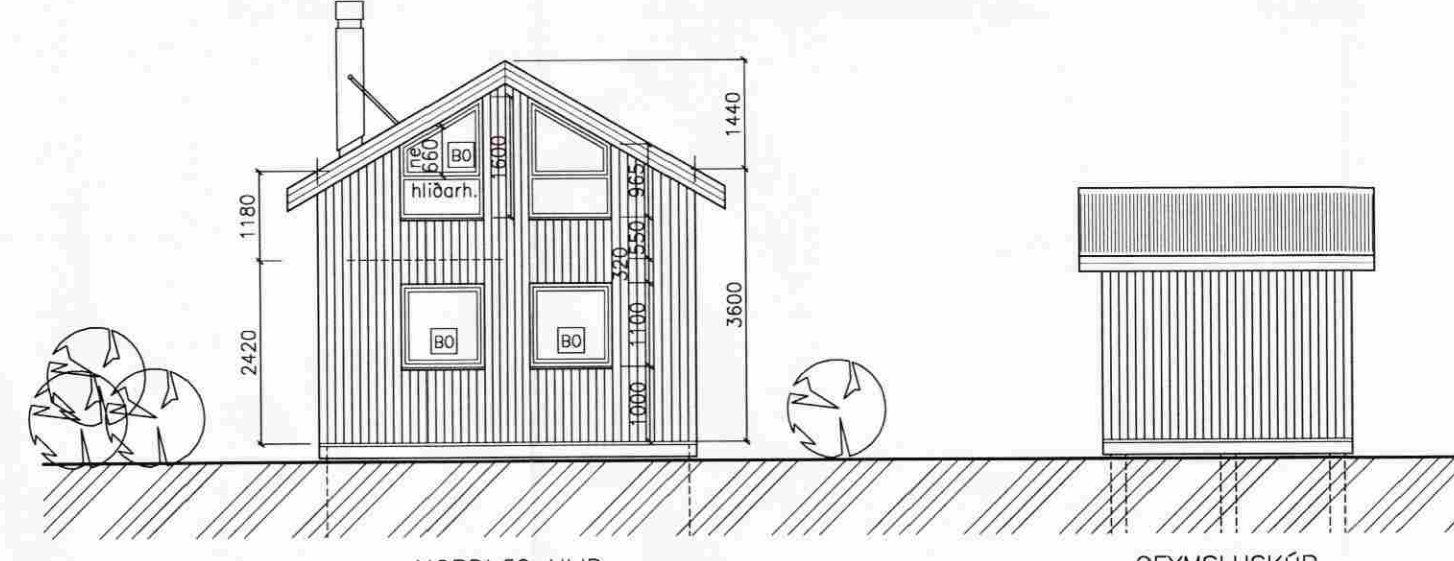


**SAMPYKKT**  
 21 JAN. 2009  
*Ólafur Gjalán*  
 Byggingakritríu uppskr. Ánessýslu og Flóahf.

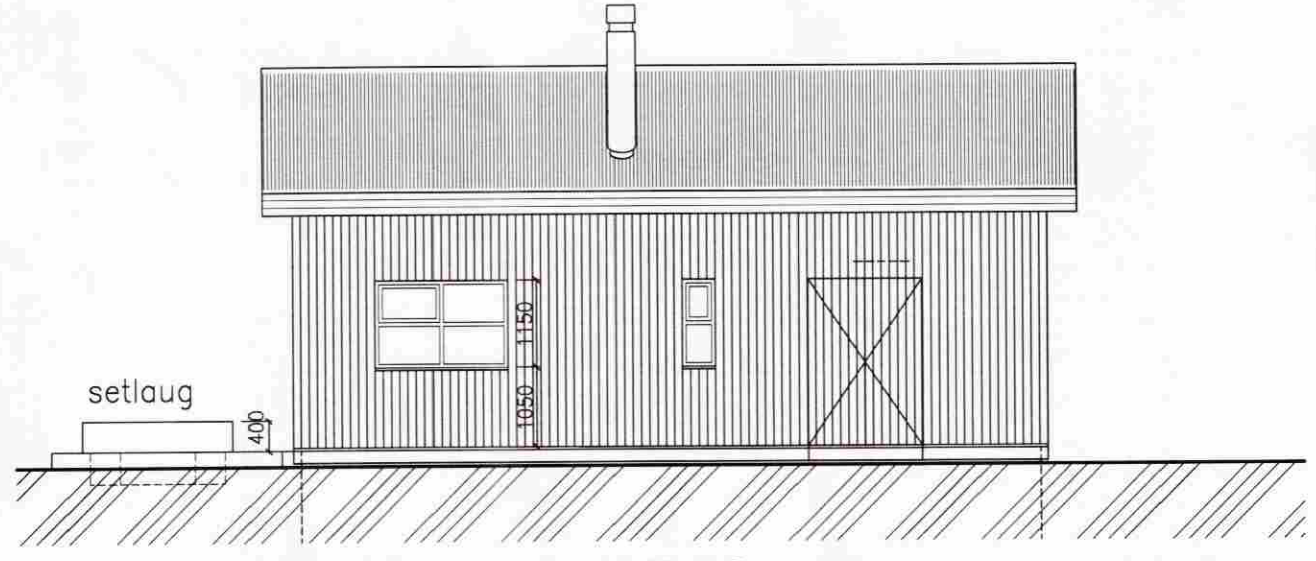


SUDLÆG HLID



NORDLÆG HLID

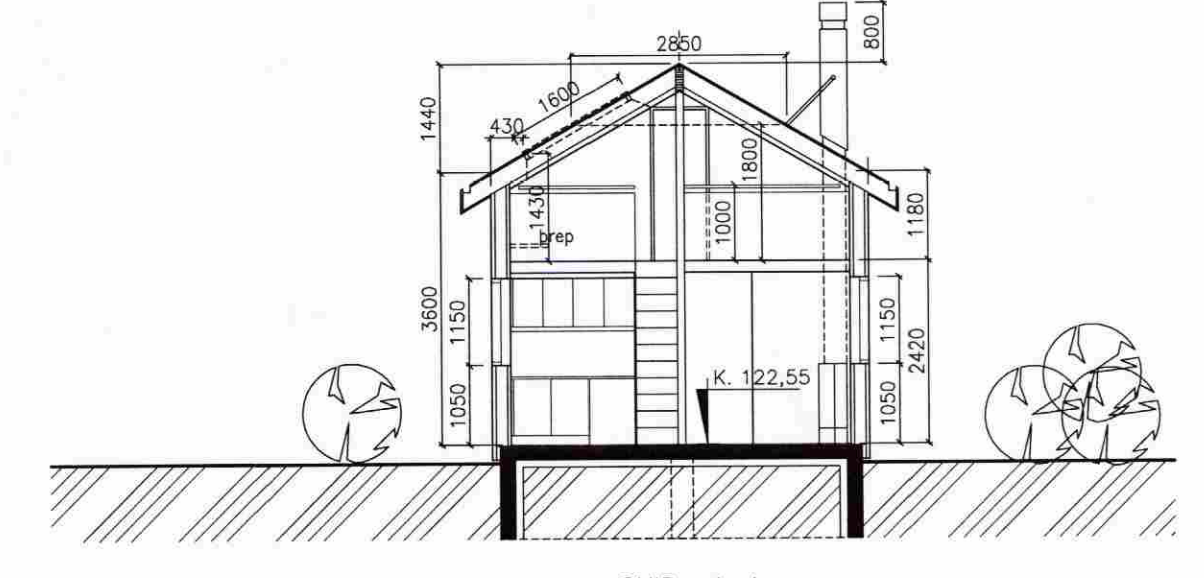
GEYMSLUSKÚR



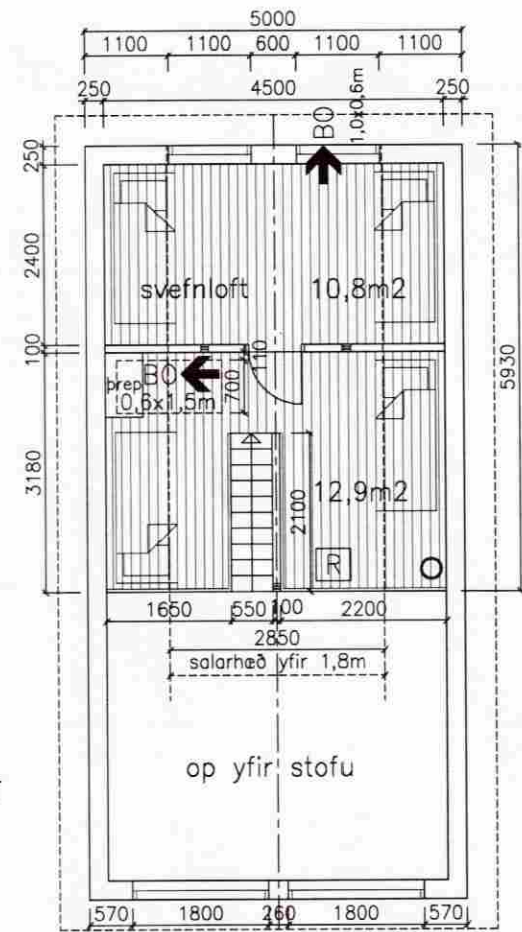
AUSTLÆG HLID



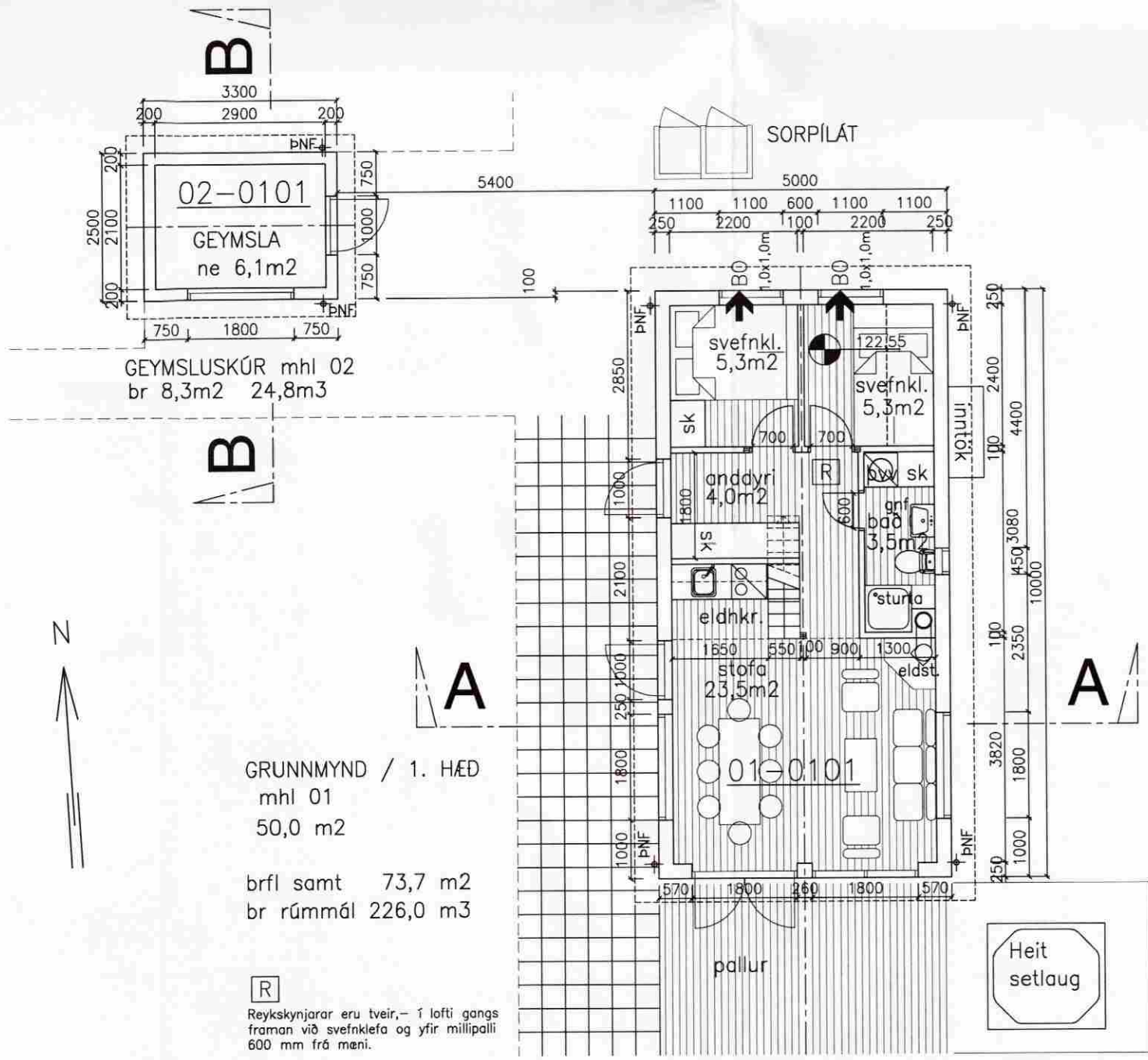
VESTLÆG HLID



SNID A-A



MILLIPALLUR / SVEFNLOFT  
 23,7 m<sup>2</sup>



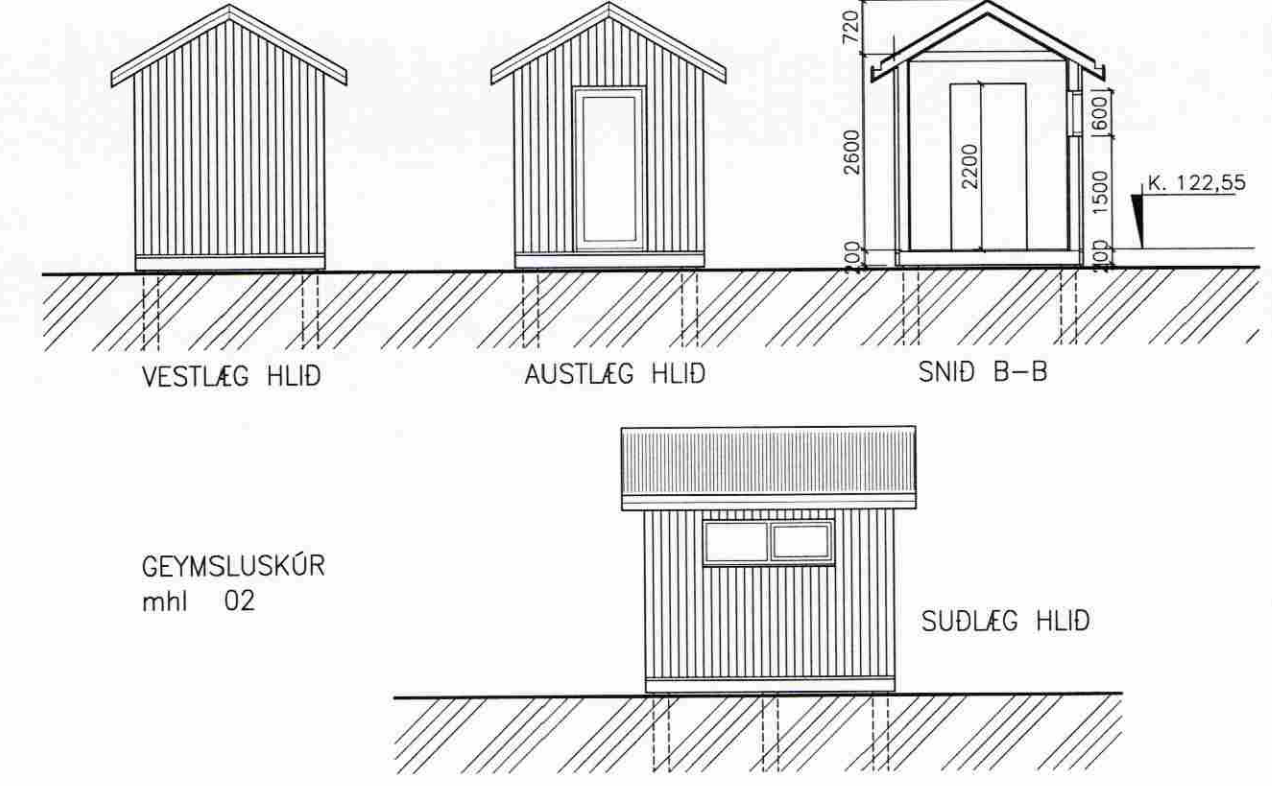
GRUNNMYND / 1. HÆÐ  
 mhl 01  
 50,0 m<sup>2</sup>

brfl samt 73,7 m<sup>2</sup>  
 br rúmmál 226,0 m<sup>3</sup>

**R** Reykskýrnjar eru tveir, - í lofti ganga framán við svefnklefa og yfir millipalli 600 mm frá mæni.

**BO** Björgunarpör, - gefin er upp nettásterð, - þar sem gluggi er ekki réttmyndur er gefin meðalháð í miðju.

tengd lagnakerfi hússins með lesantegu loki til öryggis, - barnur laugar a.m.k. 0,4 m yfir göngusvæði umhverfis hana.



VESTLÆG HLID

AUSTLÆG HLID

SNID B-B

GEYMSLUSKÚR  
 mhl 02

SUDLÆG HLID

**SUMARHÚS**  
 Skeiðháholt 2, lóð 01  
 grunnm., útlit, snið

|               |                |
|---------------|----------------|
| H. GeSó       | Nr. shh-A02    |
| M. 1:100 (A2) | útg. 08.02.'09 |
| D. 06.01.2009 |                |

Gunnar S. Óskarsson arkitekt FAI kt 180544 4299

Teiknistofa GSÓ ehf Laugavegi 8 101 Reykjavík kt 420502 2140  
 Vinnustofa Grettisgötu 3a s 551 7980 f 551 7989 netfang geso@simnet.is