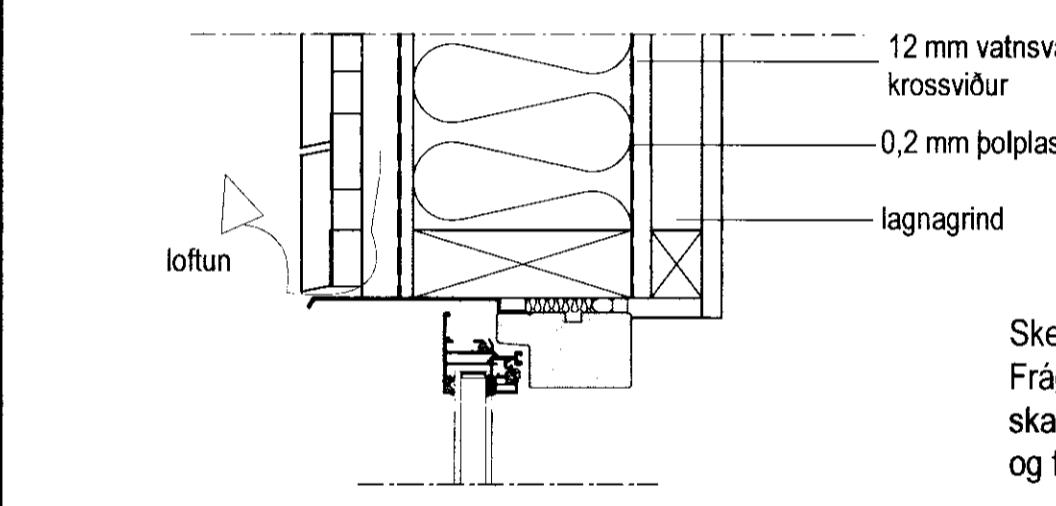
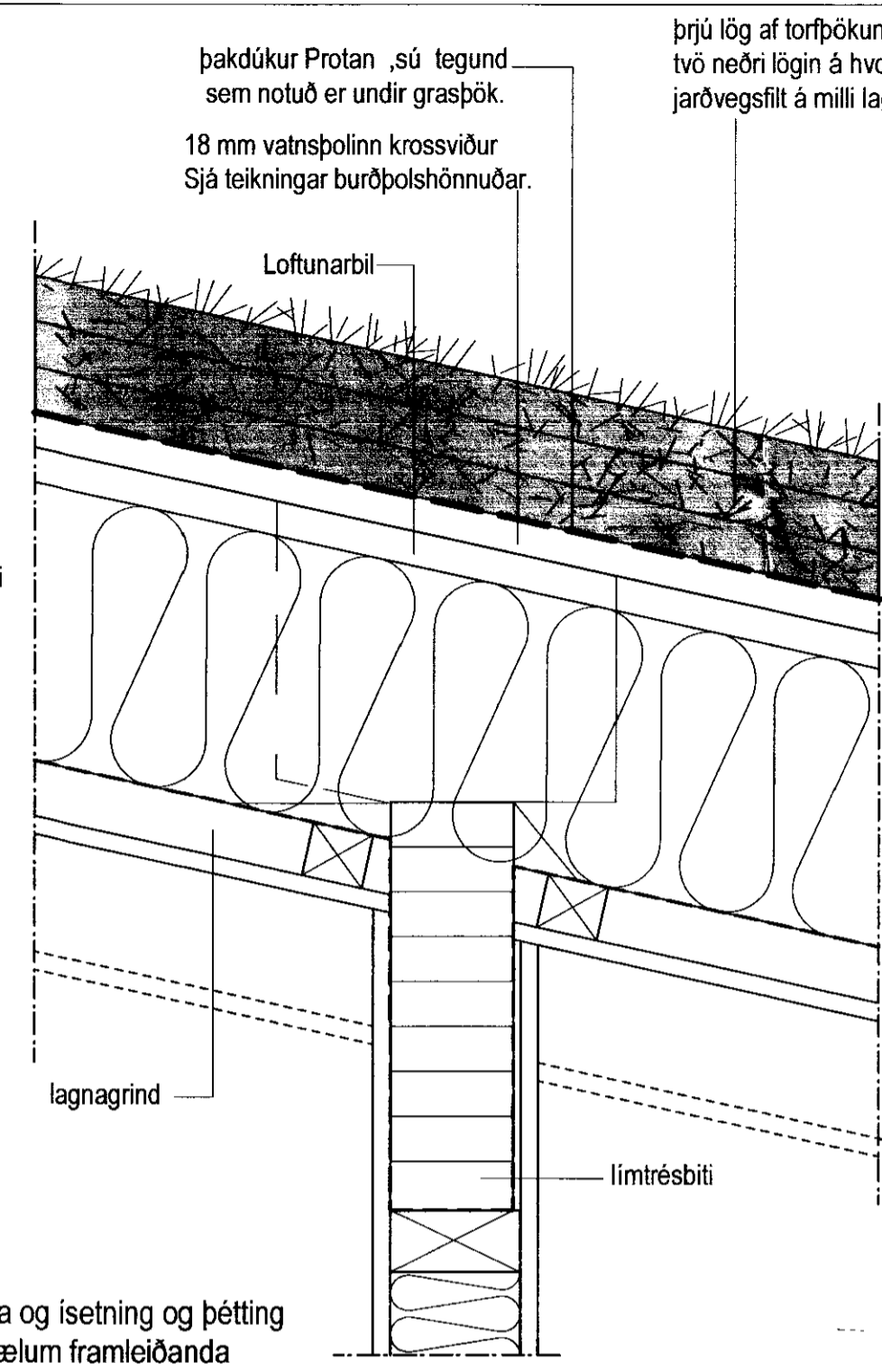


200 mm þakull með áföstu vindvarnarlagi

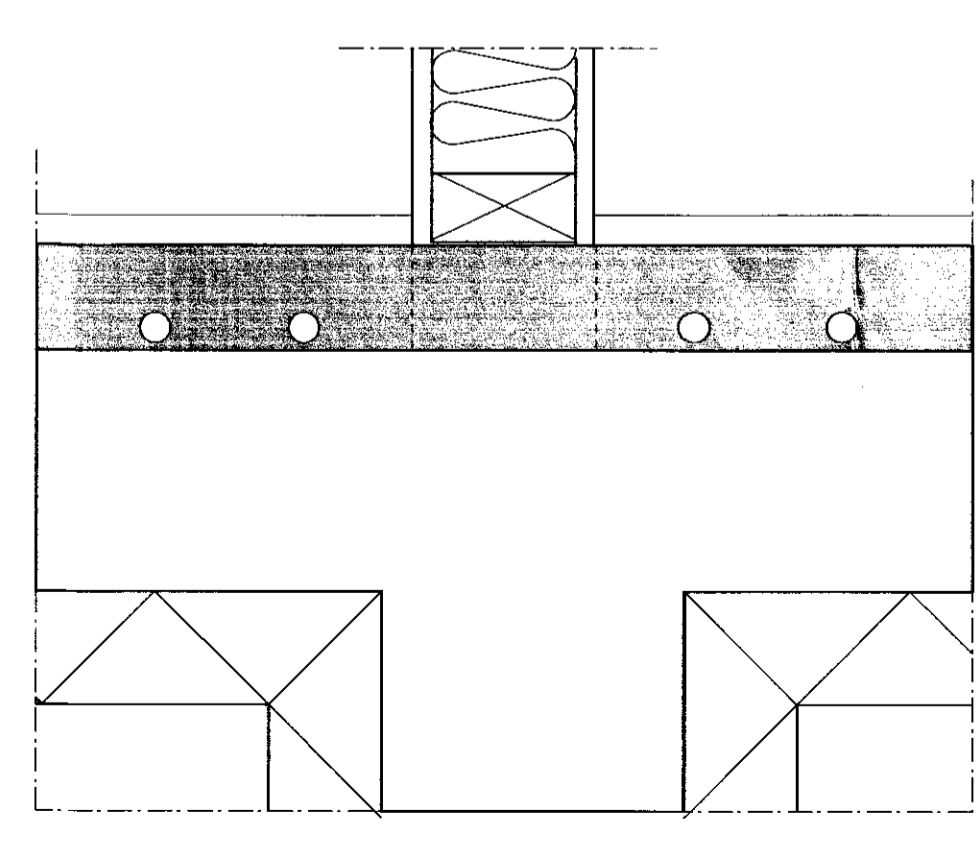
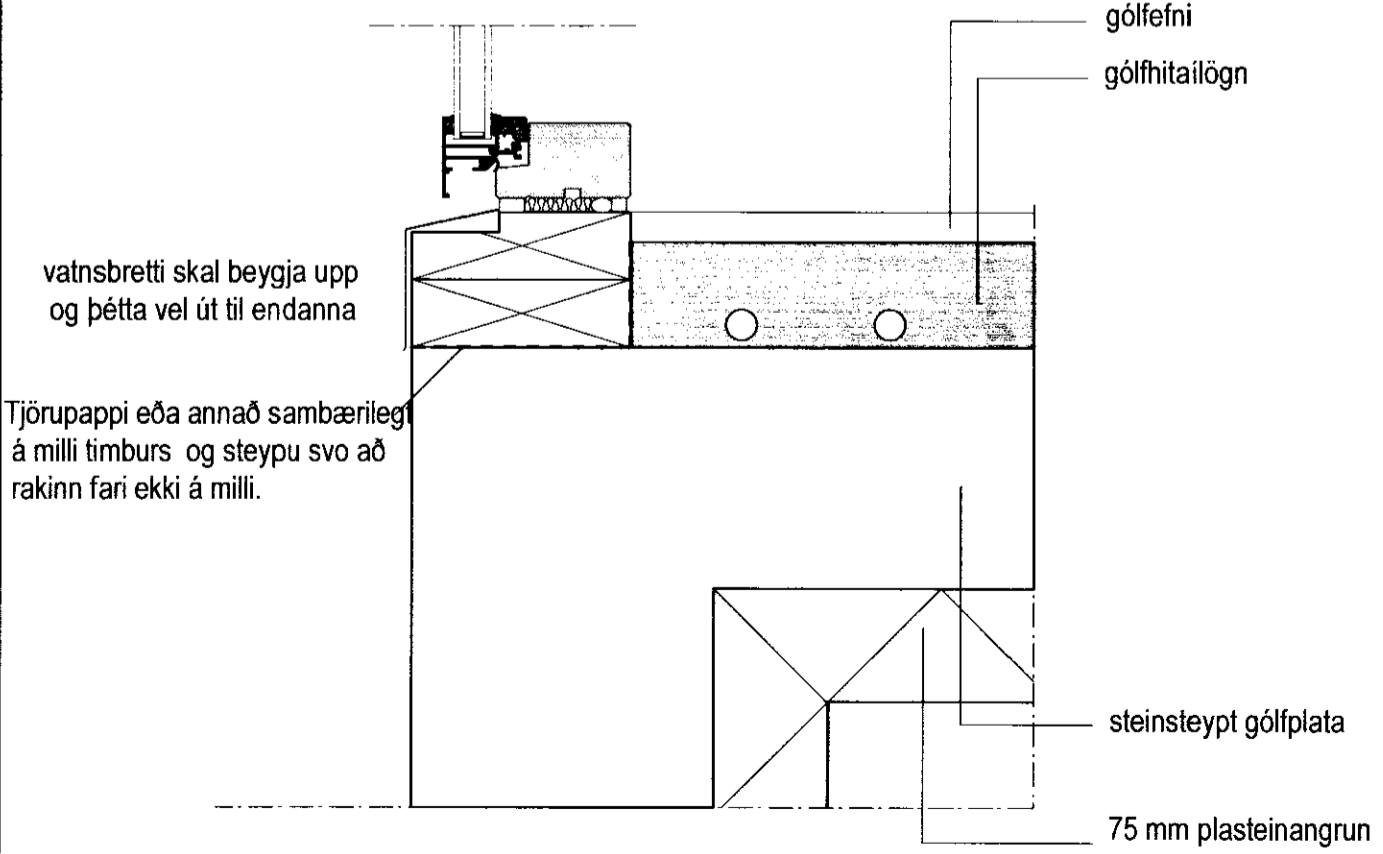


Skematísk deili
Frágangur í kring um glugga og ísetning og þétting skal vera samkvæmt fyrirmælum framleiðanda og faglegum venjum.

Gæta þarf þess að velja skrúfur, festingar og fl. á þann hátt að það valdi ekki tæringu.

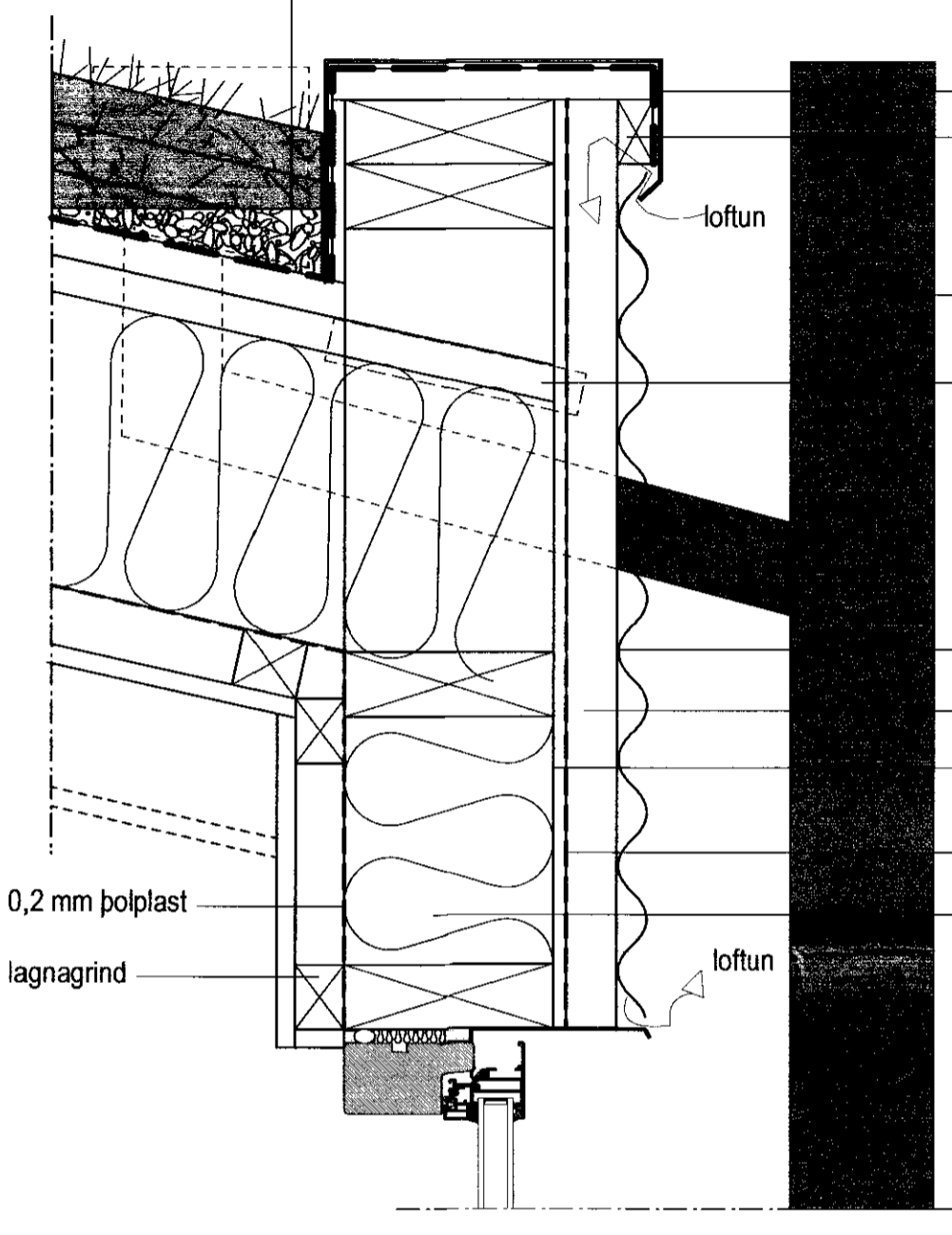


Burðarbitar og festingar sjá teikningu burðarþolshönnuðar



Frágangur þaks og afrennslis af þaki skal fara fram samkvæmt fyrirmælum dükframleiðanda.

möl komastærð 10-30 mm



- blikkflasnig
- laushólt
- 100 mm frittstandandi niðurfallsrör
- loftunarrör með flugnaneti
- liggjandi álbára
- 25x45 mm loftunarlisti
- 12 mm vatnsvarinn krossviður
- vindpappi
- 150 mm steinull

Hafa skal samband við arkitekta áður en smíði hefst og alltaf ef vafaatriði koma upp.

Allt efni og vinna skal vera í samræmi við byggingareglugerð.

Frágangur og ísetning glugga skal fara fram samkvæmt fyrirmælum framleiðanda og faglegum venjum.

Frágangur þaks og afrennslis af þaki skal fara fram samkvæmt fyrirmælum dükframleiðanda.

Gæta skal að því að réttar skúfur og festingar séu notaðar við áflasningar og fl. til að forðast tæringu.

Allar festingar skulu vera samkv. teikningum burðarþolshönnuðar.

Gæta þarf þess að velja skrúfur, festingar og fl. á þann hátt að það valdi ekki tæringu.

Þrándartún 3 - í landi Þrándarlundar
Skeiða og Gnúpverjahrepp

sérteikning deili	NO	2.5
	KVAREI	1:5

dags. 31. júlí 2007

studio
arkitekt FAÍ kt : 0301594979

Sím / fax : 5626163 GSM : 6246163 email : inga@studiohringur.is

hönnunarráðgjafi :
Inga Sigurjónsdóttir kt. 030159-4979 sími: 5626163 8246163

Inga Sigurjónsdóttir