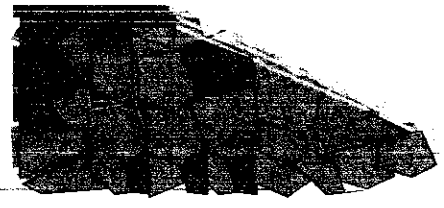
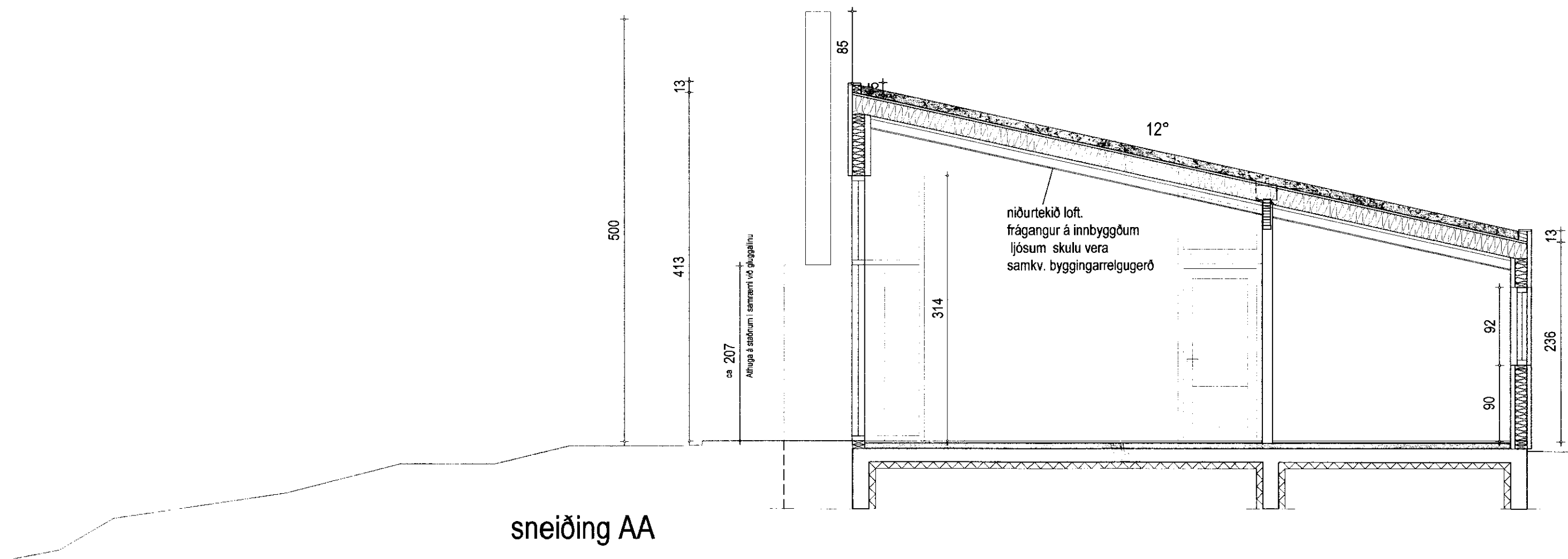


SAMPYKKT
 27 JAN. 2010
Inga Sigurjónsdóttir
 Bygginguflutíul uppáv. Árnassýslu og Flóahf.



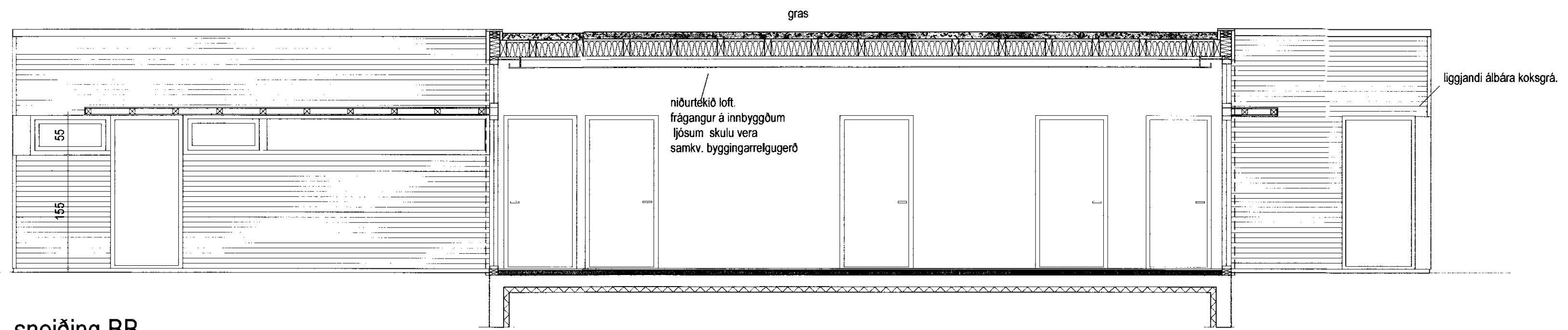
Steinhleðsla, gróður í landi gengur upp á hleðsluna.
 Lýsing sett inn í hleðsluna.

sneiðing AA

Skemitíst deili
Burðabitar , timburgrind og festingar sjá teikningu burðapólshönnuðar

Öll mál takist á staðnum áður en smíði hefst.
 Hafa skal samband við arkitekta áður en smíði hefst og alltaf ef eitthvað vafaatriði kemur upp.
 Allt efni og vinna skal vera samvæmt byggingarreglugerð.
 Allt byggingarefni í arin skal vera samkvæmt reglugerð um brunavarnir í byggingum.

Niðurföll skulu vera úr áli.
 Gæta þarf að velja skrúfur , festingar og annað þannig að það valdi ekki tæringu.



sneiðing BB

Þrándartún 7 - í landi Þrándarlundar Skeiða og Gnúpverjahrepp	
sérteikning sneiðingar	NO 2.2 KVAREI 1:50
dags.	5 september 2007
studio	arkitekt FAÍ kt: 0301594979
Sími: fax 5626163 gsm 8246163 email: inga@studiohringur.is	
hönnunarahöpur: Inga Sigurjónsdóttir kt. 030159-4979 sími: 5626163 8246163	
<i>Inga Sigurjónsdóttir</i>	