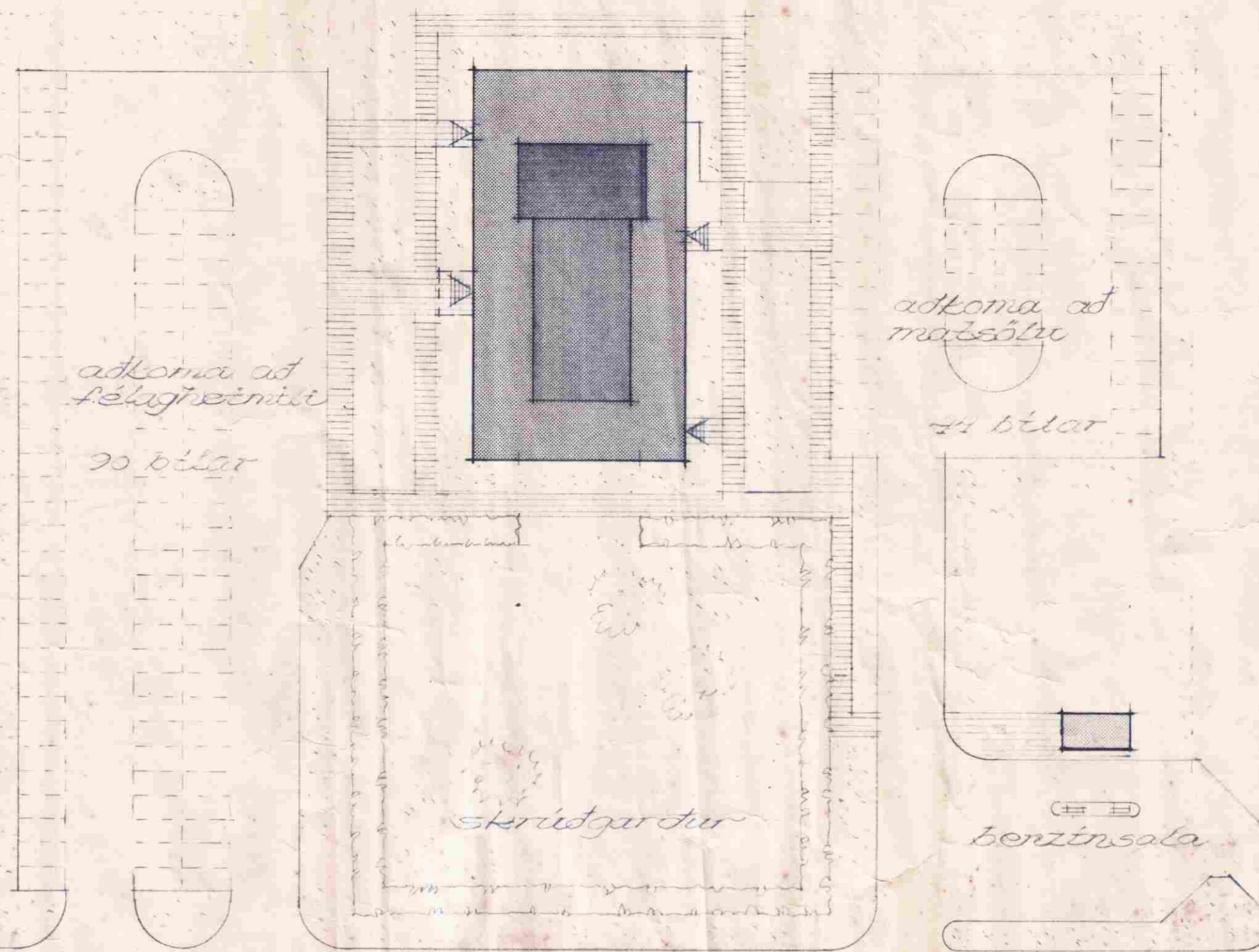


Iþróttasvæði

N



I.1.	Sækkoussalur	180 m <sup>2</sup>	1940 m <sup>3</sup>
2.	Leikvél	94 "	699 "
3.	Elisavarsleikvél og búnaðsgerbergi	30 "	253 "
4.	Anddyri, forsalur, fatag. og snyrting	163 "	672 "
5.	Veitingasalur fyrir félagsheimili	92 "	340 "
6.	Eldhús, geymsla og snyrtikerb. starfsf.	52 "	206 "
II.1.	Veitingasalur, anddyri og snyrting fyrir ferðafólk	105 "	422 "
III.1.	Bóhúsaft	30 "	95 "
IV.1.	Hreppskrifstofa, félagsgerbergi, sonur og forstofa	95 "	300 "
V.1.	Uppensur í svínarkefna og loftstakker	7 "	20 "
VI.1.	Svínarkefni	32 "	100 "
<b>KJALLARI</b>			
I.1.	Ketillhúsi og bláskaragerbergi og klefar fyrir rafmagnstöflu og loftstakka	50 "	162 "
2.	Stóla og leiktjaldageymsla og áráststófu geymsla undir leikvél	65 "	175 "
3.	Herbergi fyrir bifreiðastjóra og herbergi fyrir starfsfólk og húsvörð	70 "	159 "
4.	Tvö áráststófu herbergi	47 "	127 "
5.	Gangur, forstofa og snyrting	50 "	135 "
Flataráð 1. hæðar (brúttó)		200 "	4150 "
Flataráð kjallara (brúttó)		222 "	730 "
Samtalski flataráð húsnáðs			4928 m <sup>2</sup>
Flataráð útvegrá		45 m <sup>2</sup>	

þjódvegur

ad Búrfellsvirkjun