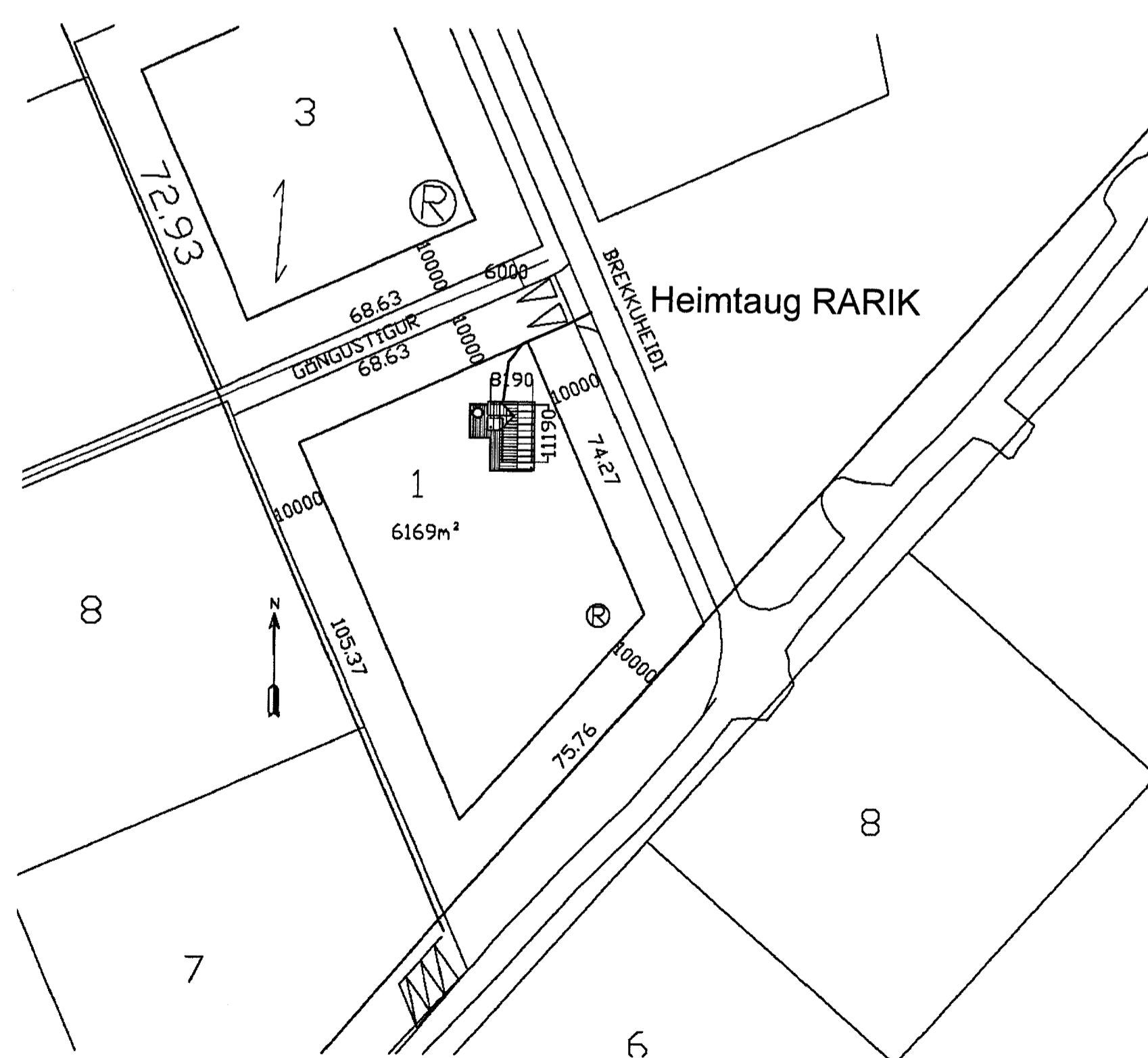
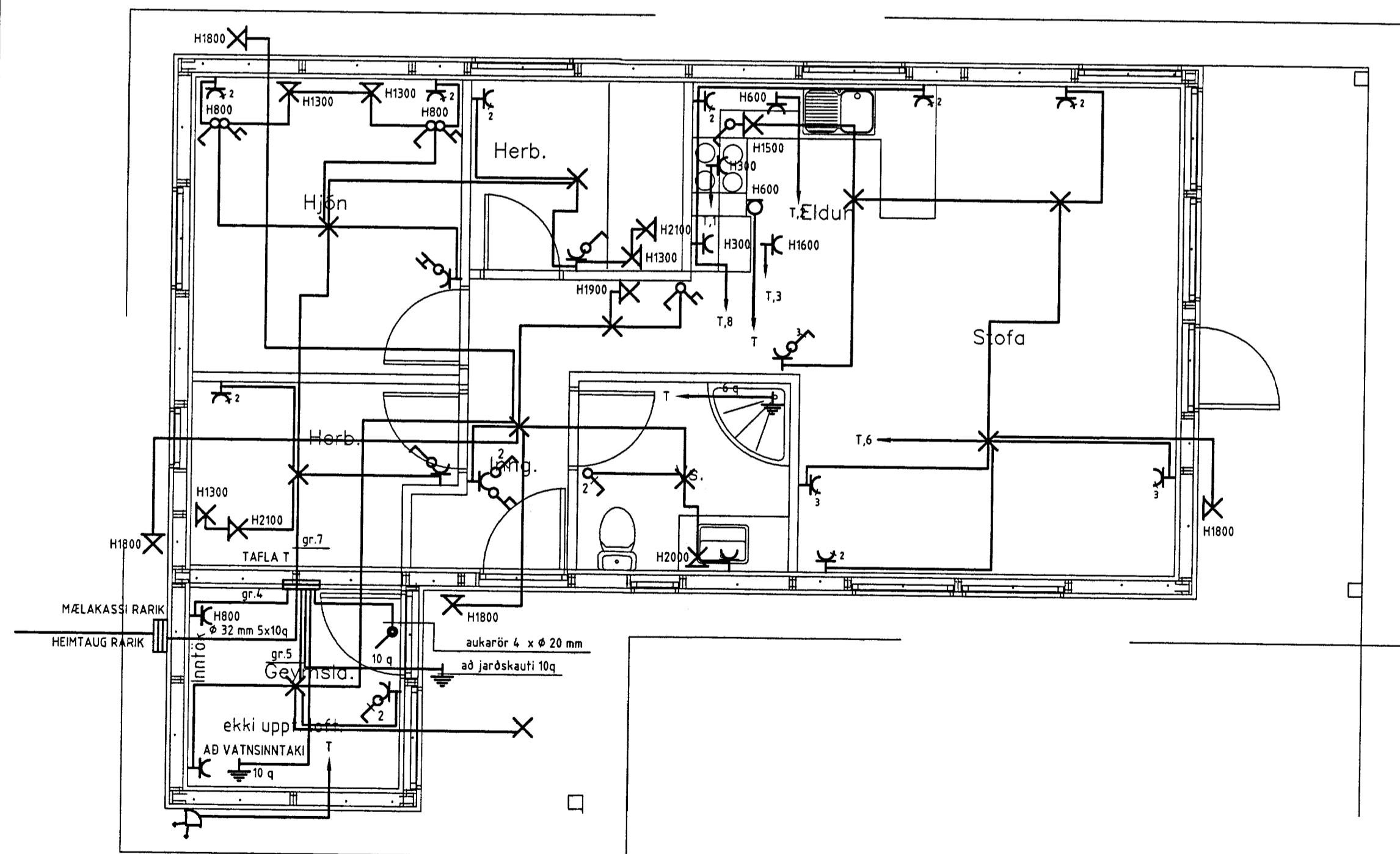


ALMENNAR SKÝRINGAR
 Hæð rofa skal vera 110 cm.
 Hæð tengla skal vera 20 cm.
 Málstraumur rofa skal vera 10 A.
 Málstraumur tengla skal vera 16 A.
 Pipur séu 16 mm og vír 1.5 mm.
 Allar lagnir skulu vera samkvæmt reglum
 Rafmagnsefirlits Ríkisins.

16.7.2013 14:41:57

HÖNNUDUR:
 Þór Stefánsson
 YFIRFARID:
 Þór Stefánsson
 SAMÞYKKT: KT:
 BREYTINGAR:



- ↓ Jarðtenging
- ⊕ Tvöfaldur tengill
- ⊖ Einfaldur tengill
- ⊙ Rofi
- ⊗ Veggljós
- ⊗ Loftljós
- ⊗ Samrofi
- ⊗ Tvöfaldur rofi
- ⊗ Loftnetstengill
- ⊗ Tafli / melakassi
- ⊗ Krossrofi
- ⊗ Símafengill
- ⊗ Hreyfiskynjari
- ⊗ Reykskynjari
- ⊗ Bjalla
- ⊗ Handbódi
- ⊗ Þrýstirofi
- ⊗ Ljósdeyfir
- Röf uppi á næstu hæð
- Röf niðri á næstu hæð
- Röf gegnum hæð
- Rofi og tengill í sömu hæð (1100 mm)

VERKHEITI:
Sumarbústaður
Brekkuheiði 1
Biskupstungum

VERKHLUTI:
Raflagnir

Mkv: 1:50/ 1:2000



RAFLAGNATEIKNINGAR
 ÞÓR STEFÁNSSON RAFMAGNSIDNFRÆÐINGUR
 EYRAVEGI 32 SELFOSSI SÍMAR 482 3480 & 897 8718
 NETFANG: rafteikn@selfoss.is FAX 482 3366

TÖLVUNAFN PLOTT DAGSETNING
 RAFLAGNIR-1789.dwg 16.7.2013 16:02:01
 SLÓÐ C:\Verk\SG Hús\Brekkuheiði 1
 VERKNÚMÉR BLAD
 1789-2013-033 1 af 1
 Júlí 2013