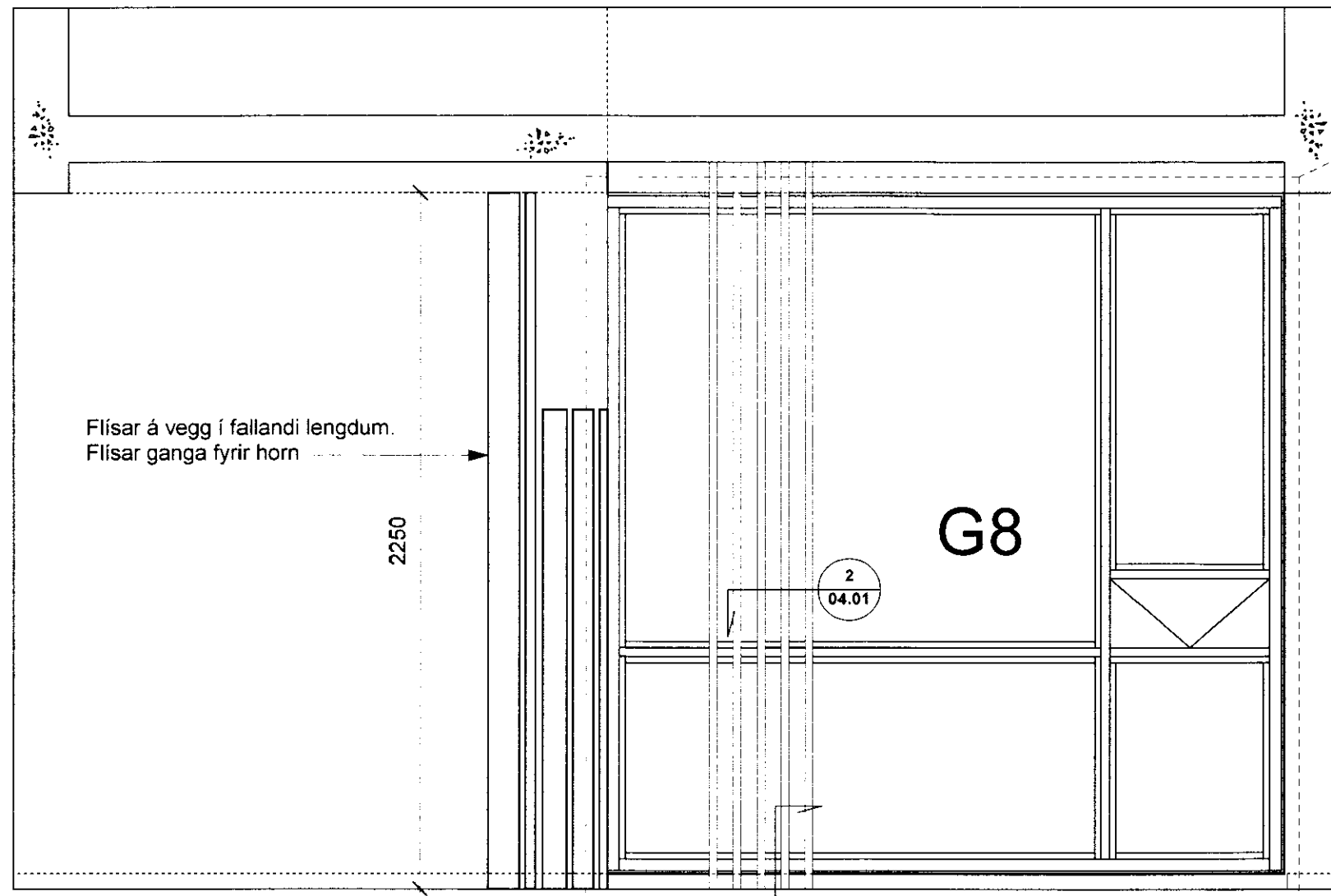
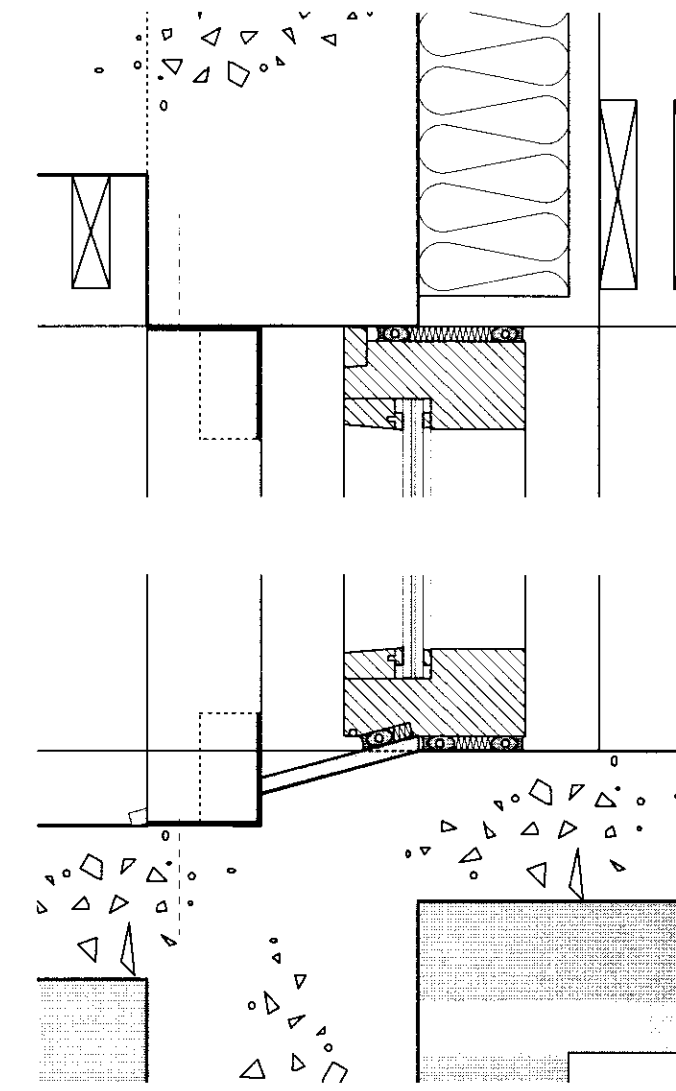


FLÍSALÖGN UTANHÚS OG FRÁGANGUR VIÐ LERKISÚLUR

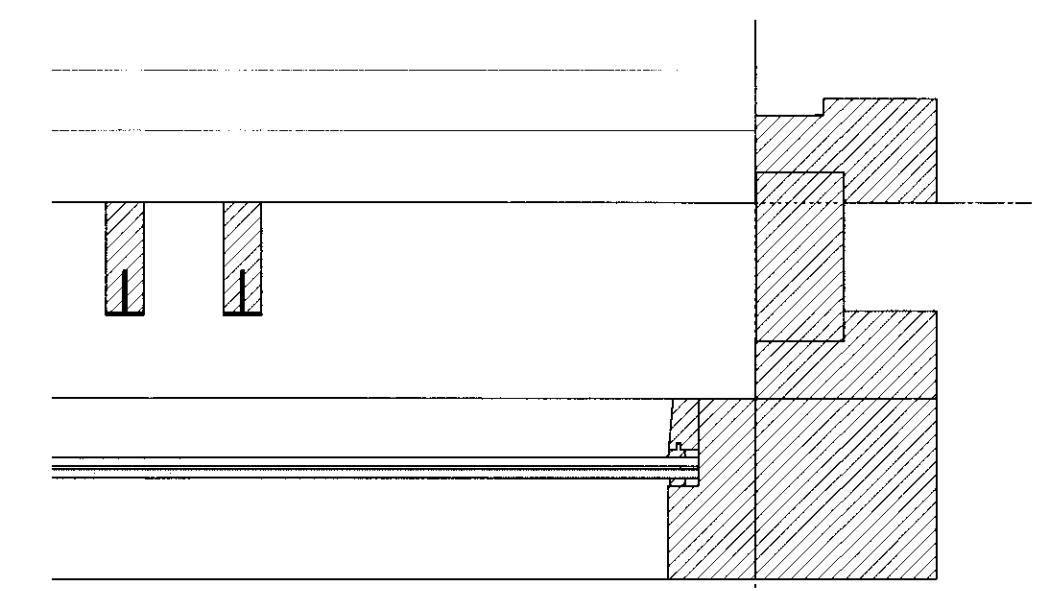
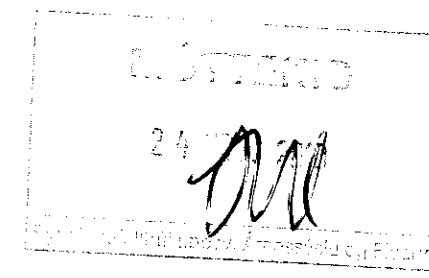


32 03.02 FLÍSALÖGN VIÐ AÐKOMU M. 1:20

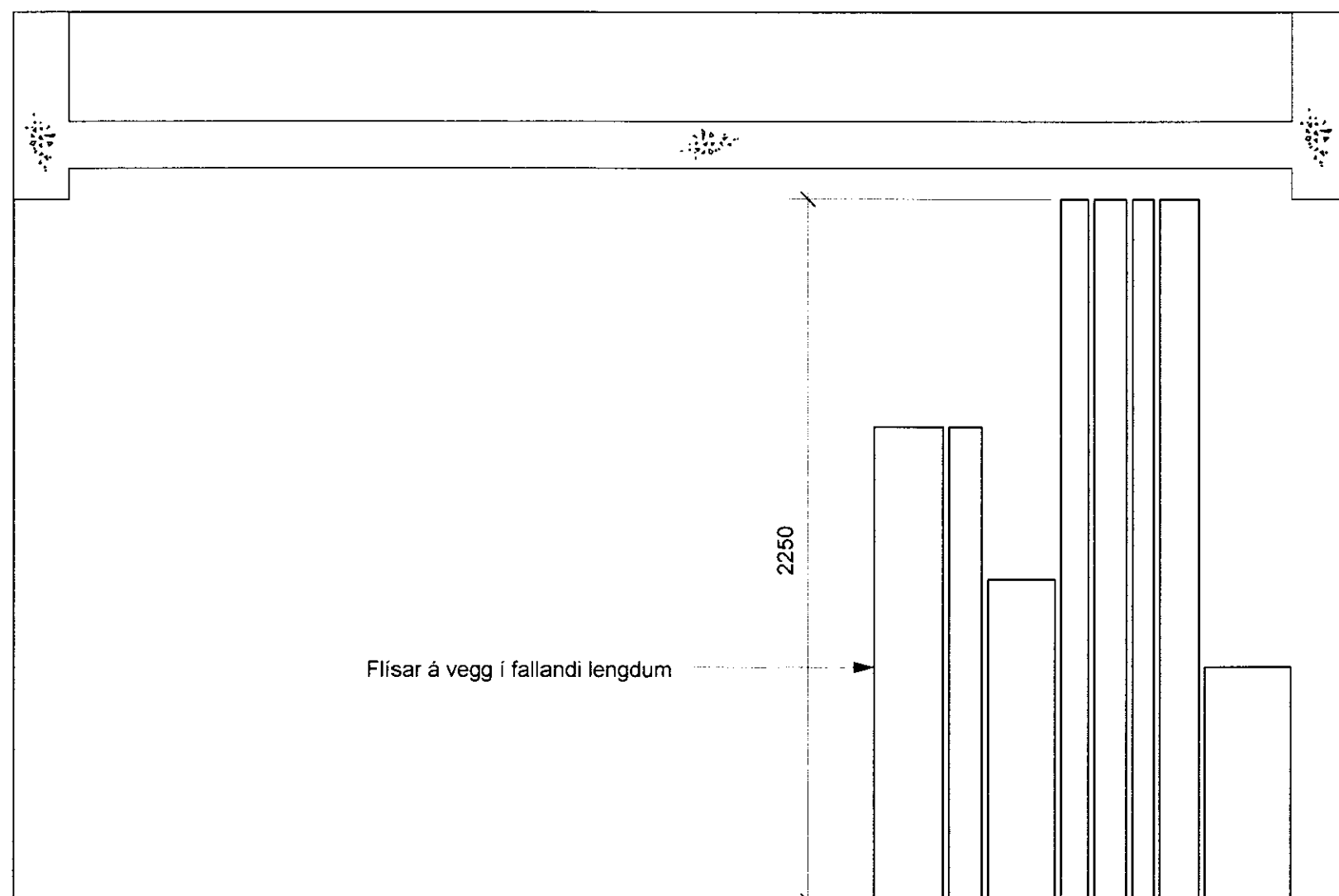


1 04.01 SNID, SÚLUR VIÐ AÐKOMU M. 1:5

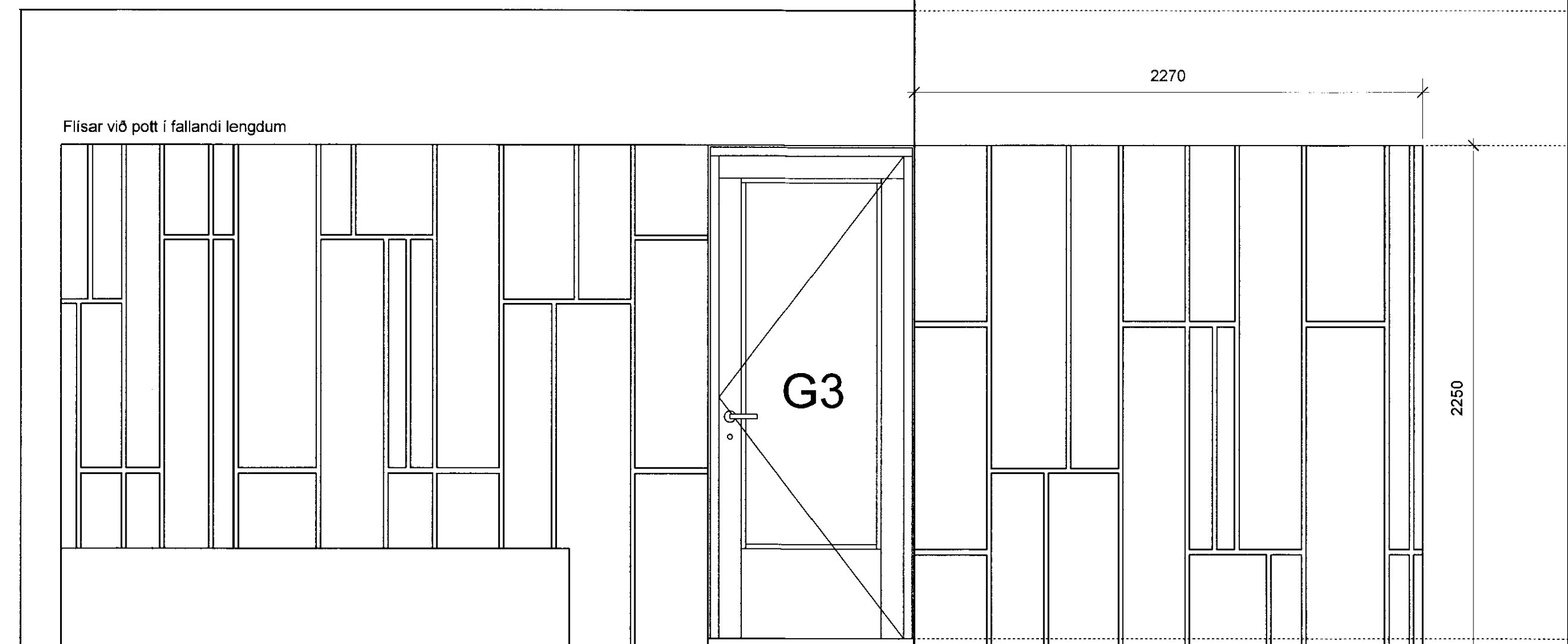
við aðkomu eru 5 lerkisúlur sem ganga frá gólfi og upp undir steyptan bita. Súlnurnar eru 25x75mm og eru festar með ríðríum stálprófilum. T-prófill er soðinn á plötu sem boltuð er í gólf og upp undir bita. Hæð á prófill er 75mm. Söguð er rauf í súlnurnar þar sem prófillinn gengur inn. Fest er með lími og nettum ríðríum boltum ef þörf krefur.



2 04.01 GRUNNMYND, SÚLUR VIÐ AÐKOMU M. 1:5



32 03.02 FLÍSALÖGN VIÐ YFIRBYGGT AÐKOMU M. 1:20



33 03.02 FLÍSALÖGN VIÐ HEITAN POTT - SUÐURVEGGUR M. 1:20

BREYTING: DAGS: EFNI BREYTINGAR:

Mál og aðstæður athugist á staðnum áður en smíði hefst. Ekki skal mæla af teikningum. Ósamræmi í teikningum tilkynnist verkefnisstjóra.

VERKTEIKNING

FRÍSTUNDAHÚS ORLOFSSJÓÐS BHM Í BREKKUSKÓGI - HÚS 18 OG HÚS 19

uppdráttur: Flísalögn utanhúss og lerkisúlur við aðkomu - yfirlitsmynd
 mælikvarði: 1:20/1:5
 dags: 20102010 - BLAÐSTÆRÐ A2
 verkkaupi: BHM

04.01