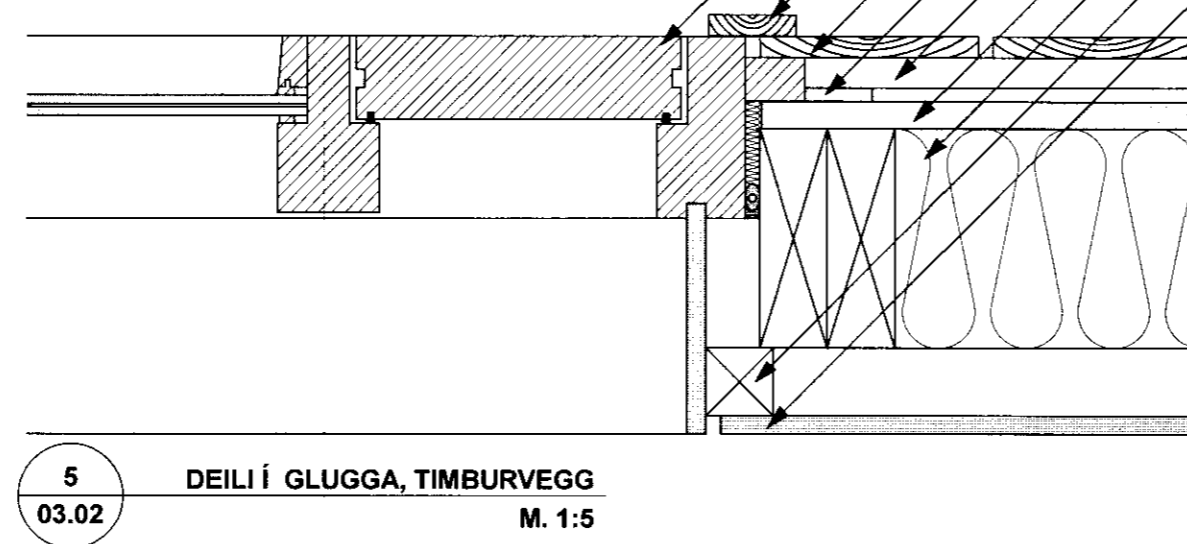
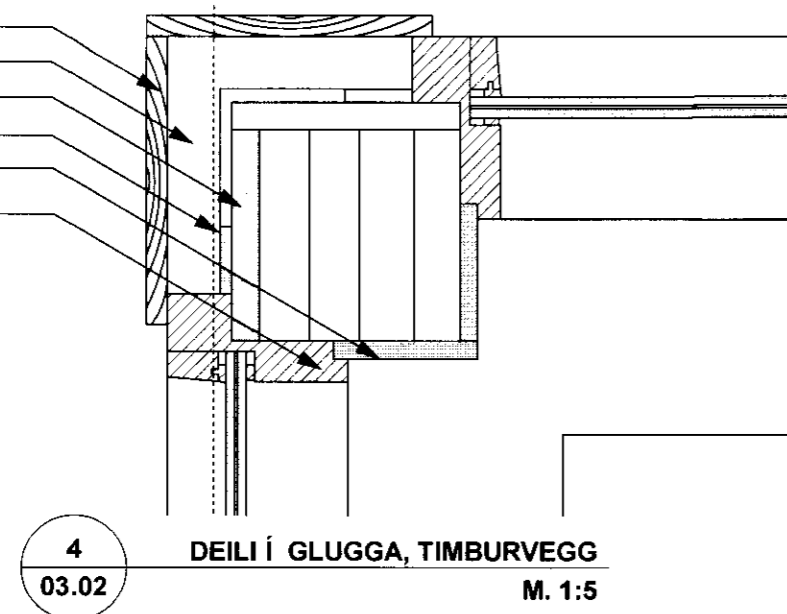
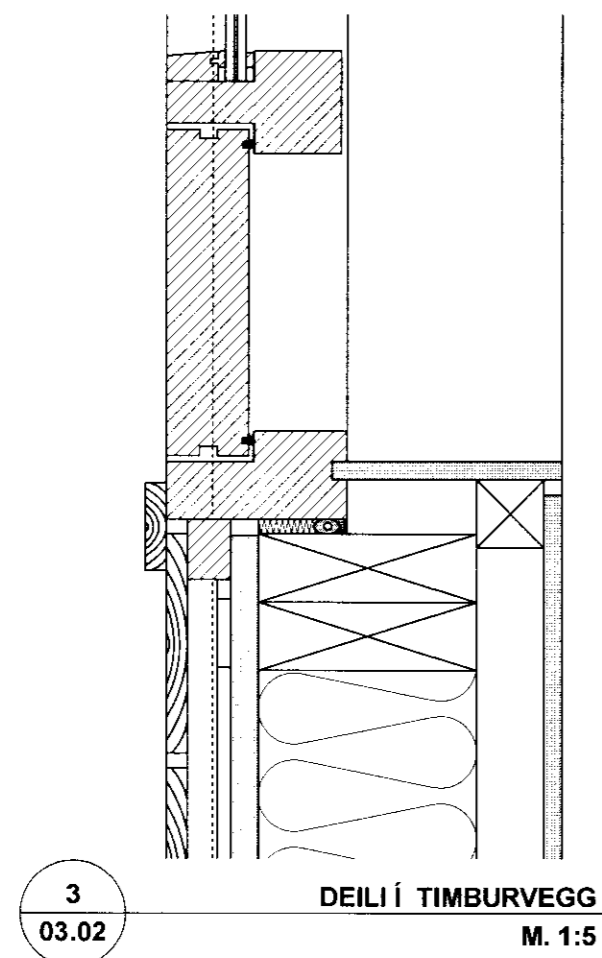
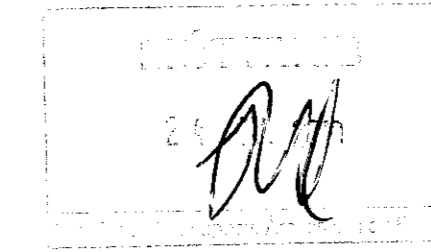
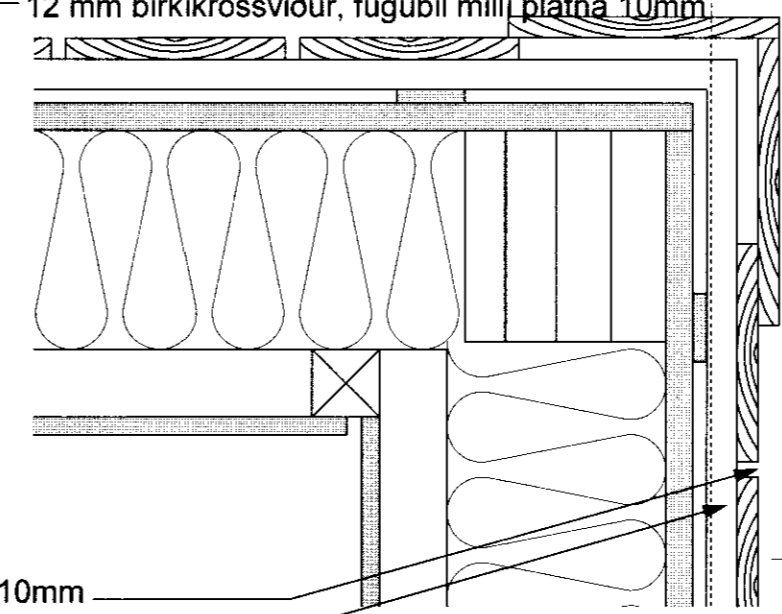


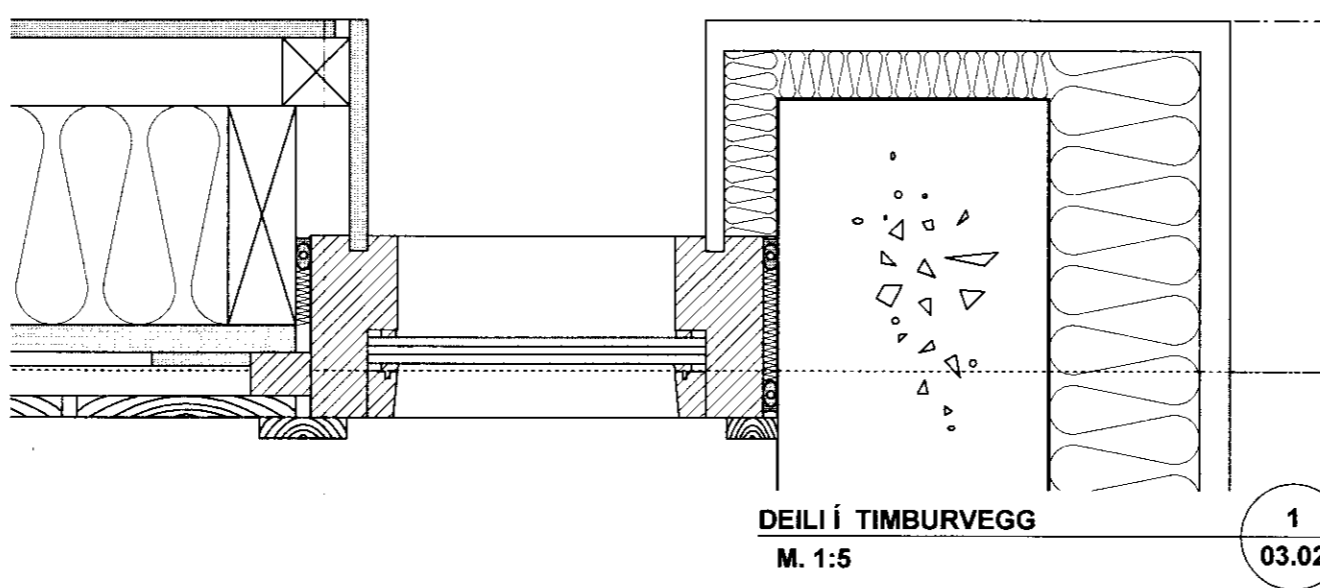
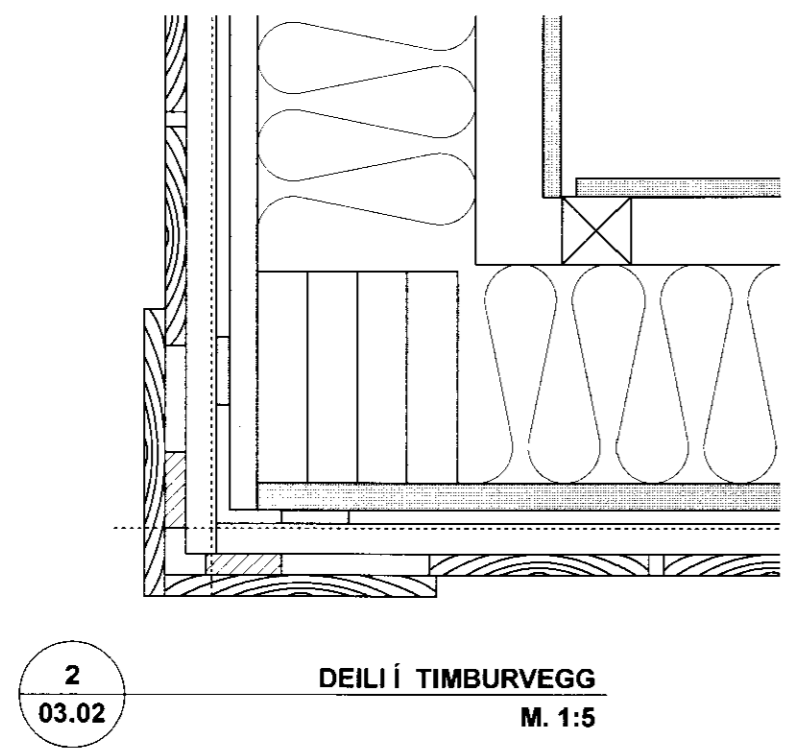
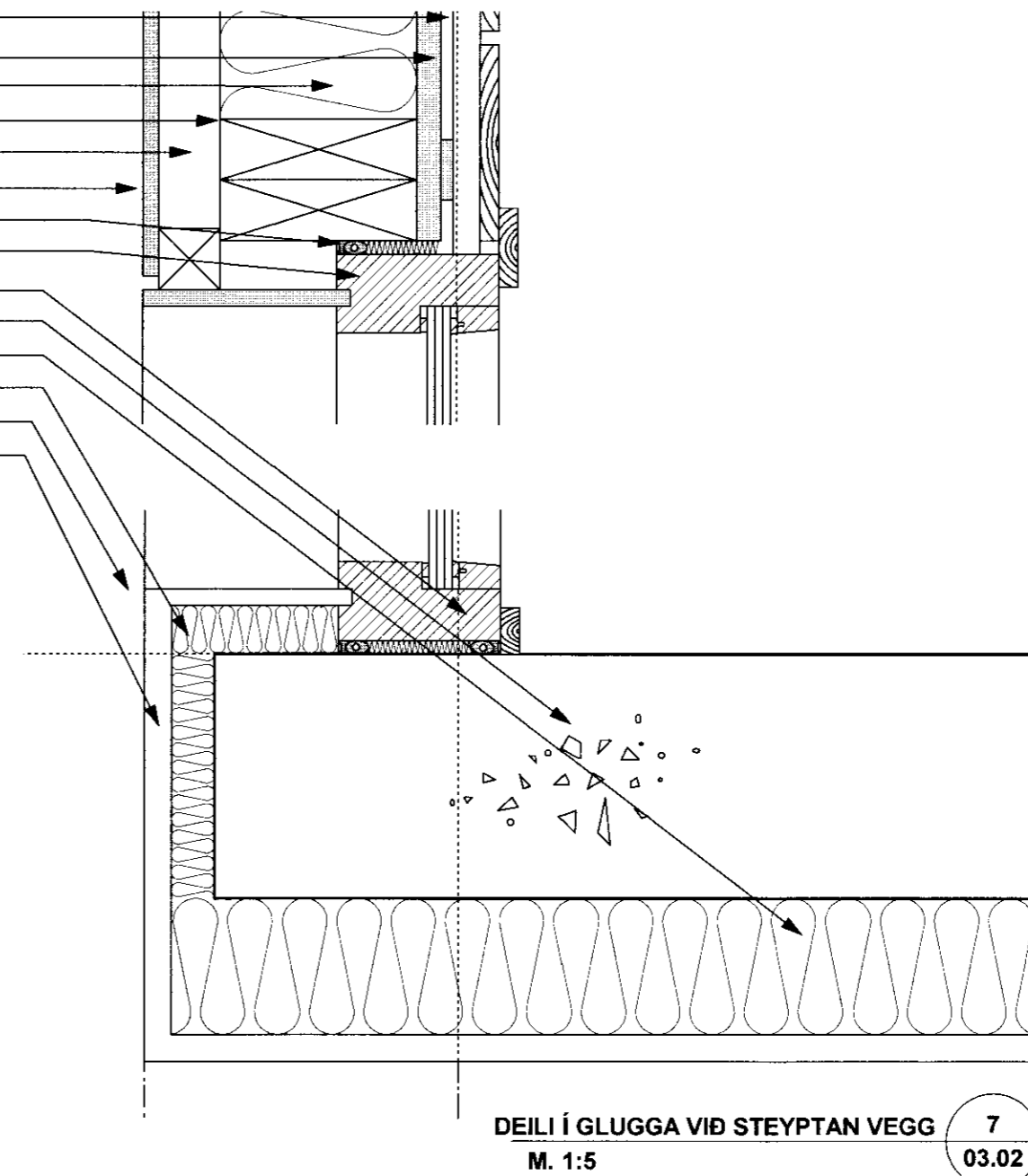
14mm standandi lerkiklæðning
34mm loftunarbíl, liggjandi lektur
18mm krossviður
9mm loftunarbíl, standandi krossviðsrenningar
12 mm birkikrossviður í gluggalit
hlíðarstykki karms hluti af limtréssúlu



14x58mm lerkilistar kring um glugga
14mm standandi lerkiklæðning
9mm loftunarbíl, standandi krossviðsrenningar utan á stoðir
20mm loftunarbíl, liggjandi lektur
18mm krossviður
grind með 150mm einangrun
45mm raflagnagrind, stoð á bak við fúgu í krossviðarklæðningu, klædd svörtum harðplastrenningi
12 mm birkikrossviður, fúgubíl milli platna 10mm



14mm standandi lerkiklæðning, fúga 10mm
20mm loftunarbíl, liggjandi lektur
9mm loftunarbíl, standandi krossviðsrenningar
18mm krossviður
grind með 150mm einangrun
rakavarnarlag
45mm raflagnagrind
12 mm birkikrossviður, fúgubíl milli platna 10mm
steinullartróð, pulsa og kitti
gluggakarmur úr furu, bæsaður skv. verklyfsingu
14x58mm lerkilistar kring um glugga
180mm steypur veggur, sjónsteypuáferð að utan
100mm einangrun
35mm einangrun að glugga
múrað inn í rauf á gluggakarmi
60mm einangrun á veggenda



BREYTING: DAGS: EFTIR BREYTINGAR:

Mál og aðstæður athugist á staðnum áður en smíði hefst.
Ekki skal mæla af teikningum.
Ósamræmi í teikningum tilkynnist verkefnisstjóra.

VERKTEIKNING

FRÍSTUNDAHÚS ORLOFSSJÓÐS BHM Í BREKKUSKÓGI - HÚS 18 OG HÚS 19

uppdráttur: Láréttar sneiðingar - deili
mælikvarði: 1:5
dags: 20102010 - BLAÐSTÆRÐ A2
verkkaupi: BHM

05.01