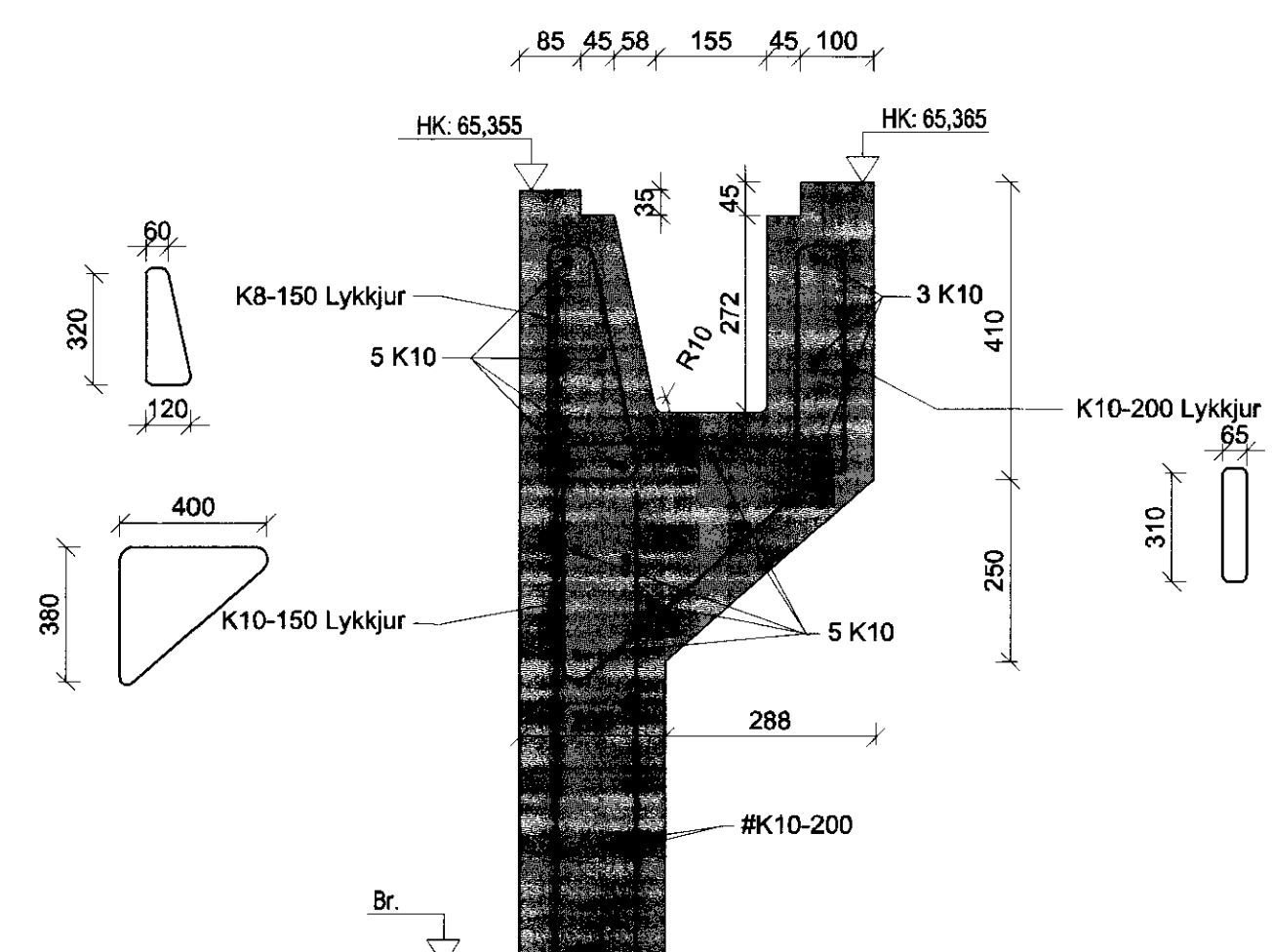
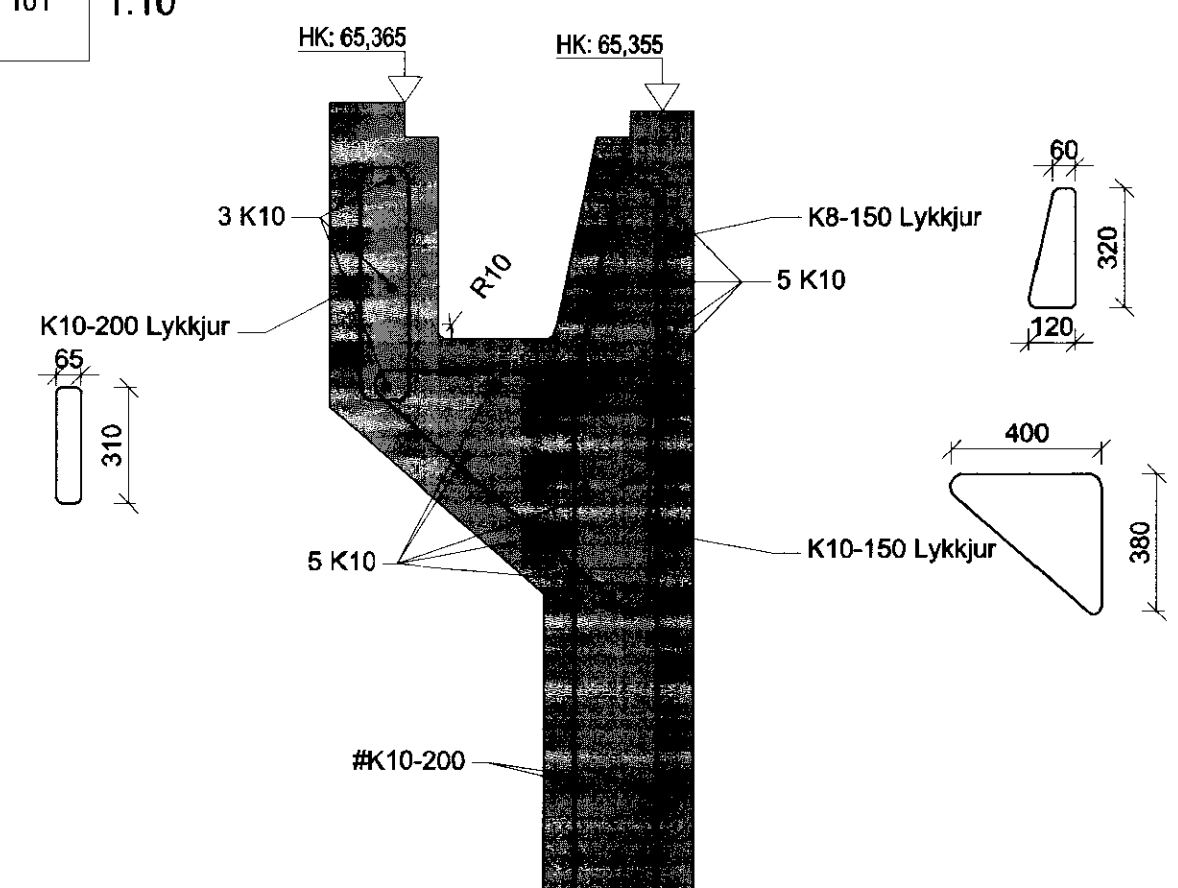
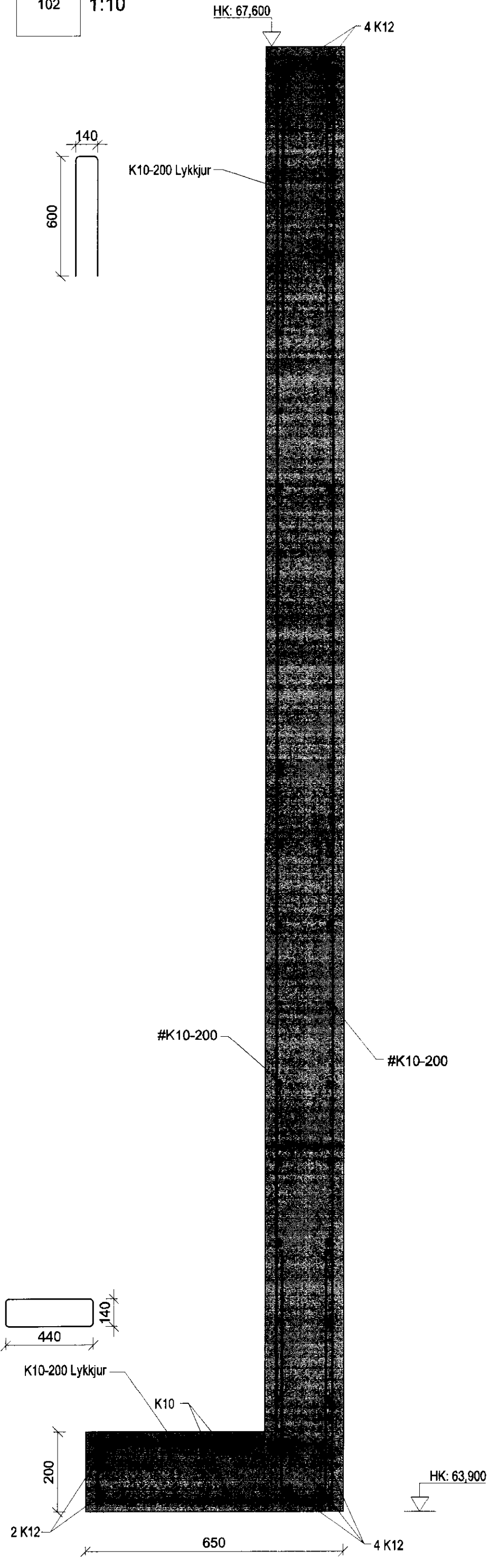


Gufubæði

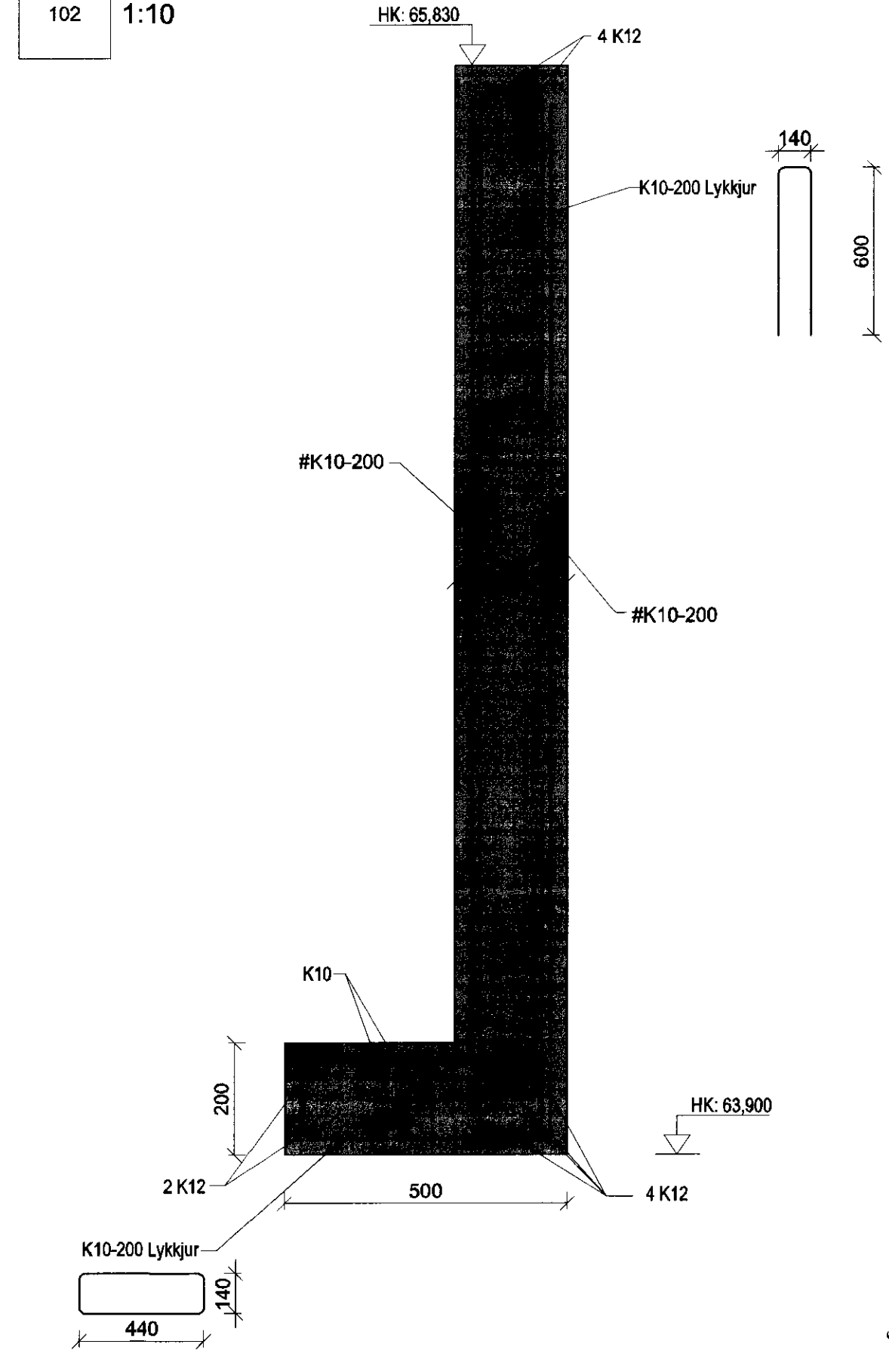
G SNID
101 1:10



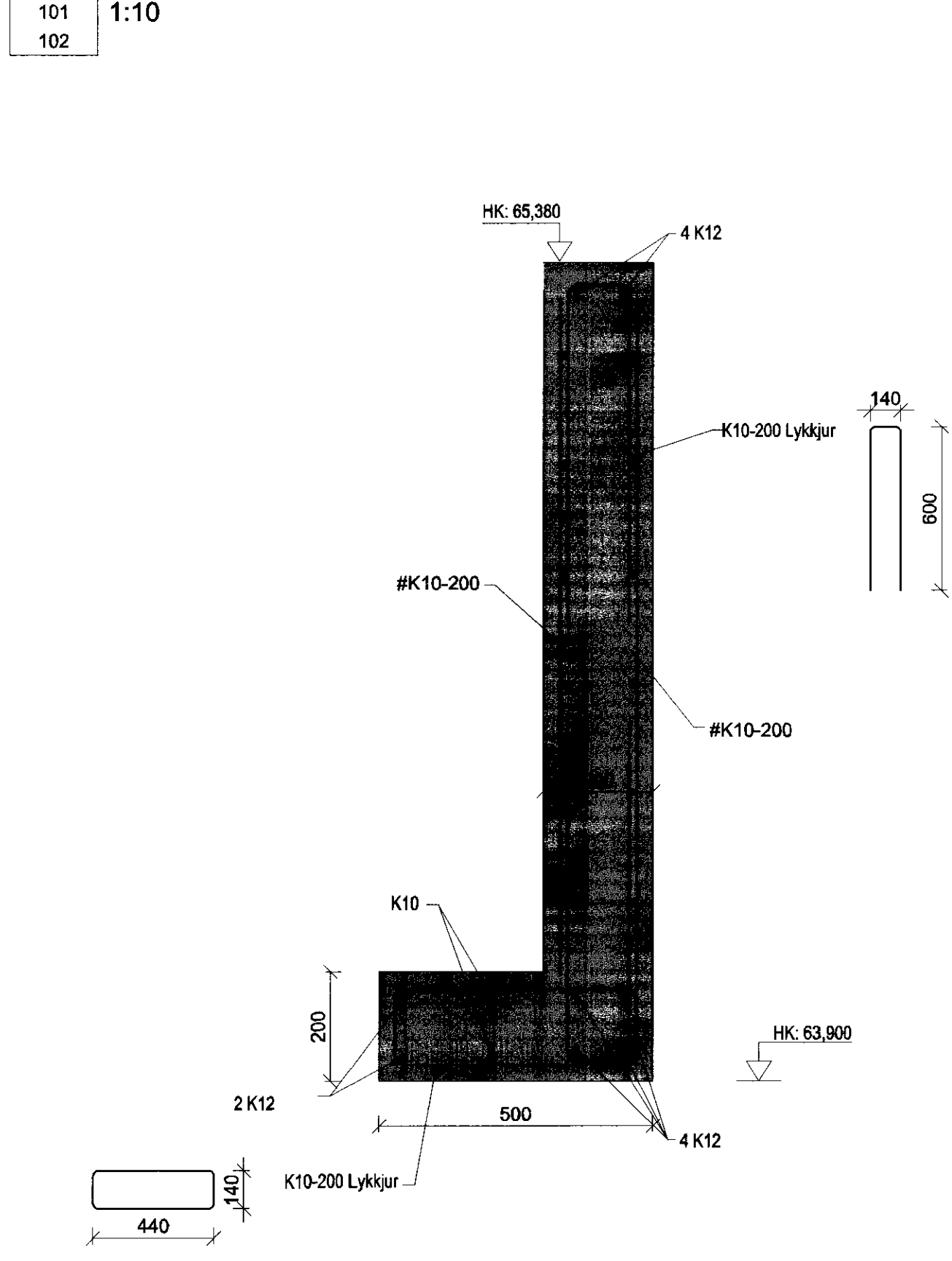
J SNID
102 1:10



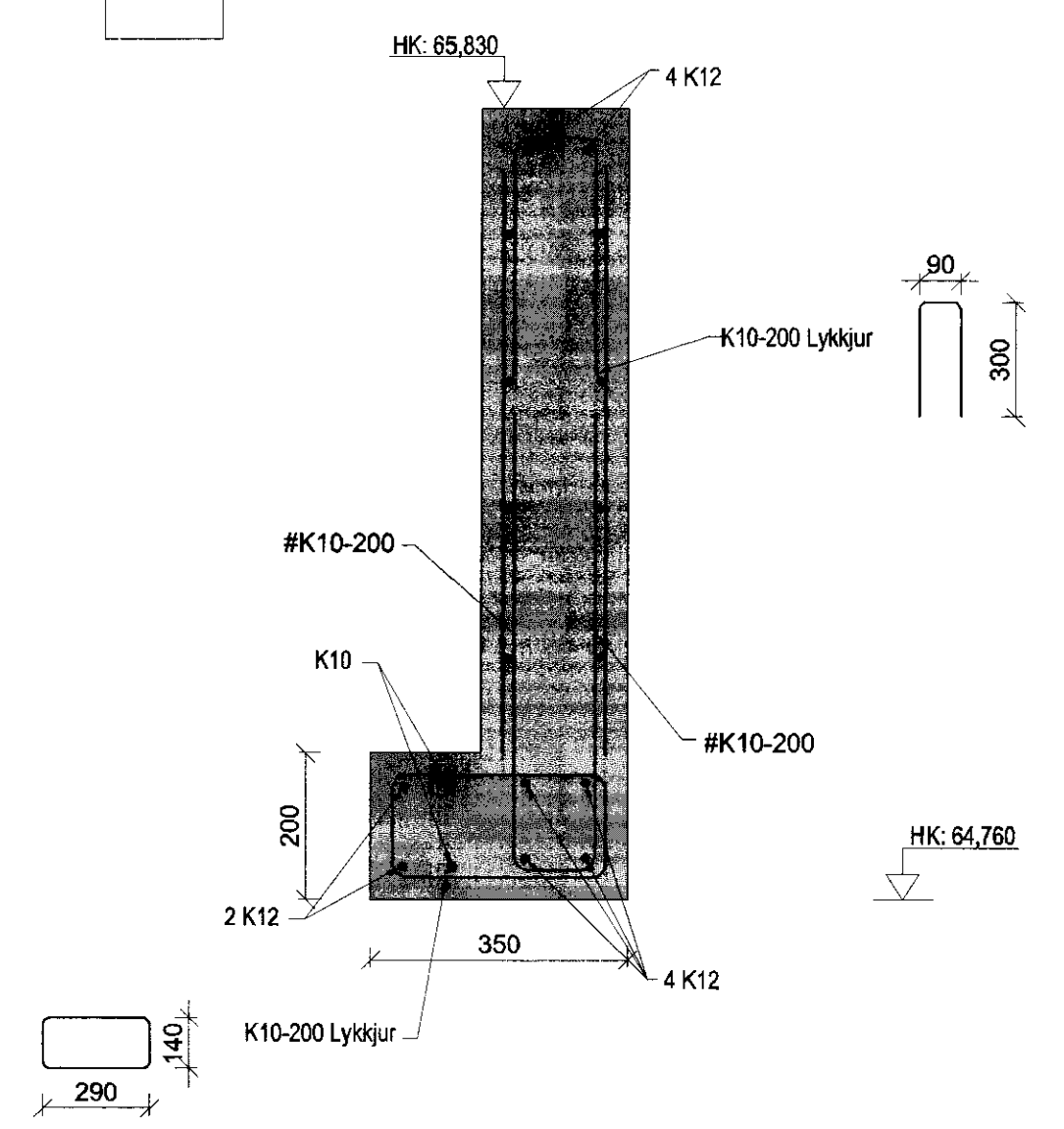
H SNID
102 1:10



I SNID
101 1:10



P SNID
102 1:10

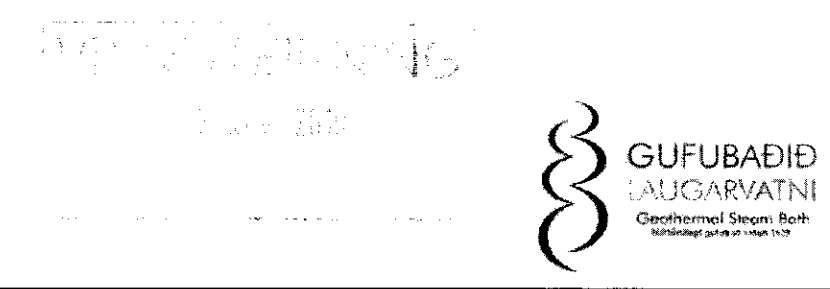


SKÝRINGAR:

ALMENNI:
Öll mál eru í mm.
Sjá almennar skýringar á teikn. nr B-100.
Steypa í sundlaugum og pottum skal vera vatnspétt C-35/40.
Steypa í steypum flötum og stöðveggjum skal vera C-30/37.
Kótar á sem eru gefnir upp á þessari teikningu eru hrákótar (HK).
Kótar á endanlegri hæð eru gefnir upp á teikningum arkitekta.
Endanlegar lengdir og breiddir lauga eru gefnar upp á teikningum arkitekta.
Göt og raufar koma fram á viðkomandi lagnateikningum.

BENDISTÁL:
Staðsetning og bending stáls skal vera í samræmi við IST-10.
Allt bendistál og jámbending skal fullnægja kröfum FS ENV 13670-1:2000, EN 10080, NS3576-3 og ENV 1992-1-1 og byggingareglugerðar.

Hefðbundin kambstál er suðuhæft kambstál í flokki B500c (tyk 500 N/mm²) í samræmi við NS3576-3 eða annað sambærilegt. Þetta kambstál er táknað með K á teikningum.
ATH Steypuhúla á sundlaugakerjum og sókkilum er 40mm.



Frumskýring		Minnkað 1 msk. 1:2		Msk. 1:10	Daga: 18.04.2010	Verk nr.: V5079192	Teikn nr.: B-105	
A.1	A.3				Hannað: HBG	Teiknað: ML	Yfir: BC	
VERKFRÆÐISTOFA SUBURNESJA Víkurbraut 13, 230 Reykjanesbæ Sími: 4 200 100, Fax: 4 200 111 Vefvang: http://www.vsa.is Netfang: ve@vsa.is				Gufubæði við Laugarvatn Laugarvatn Sníð - laugar og lóð				B
Samræmingarnúmer: <i>[Signature]</i>				Samræmingarnúmer: <i>[Signature]</i>				