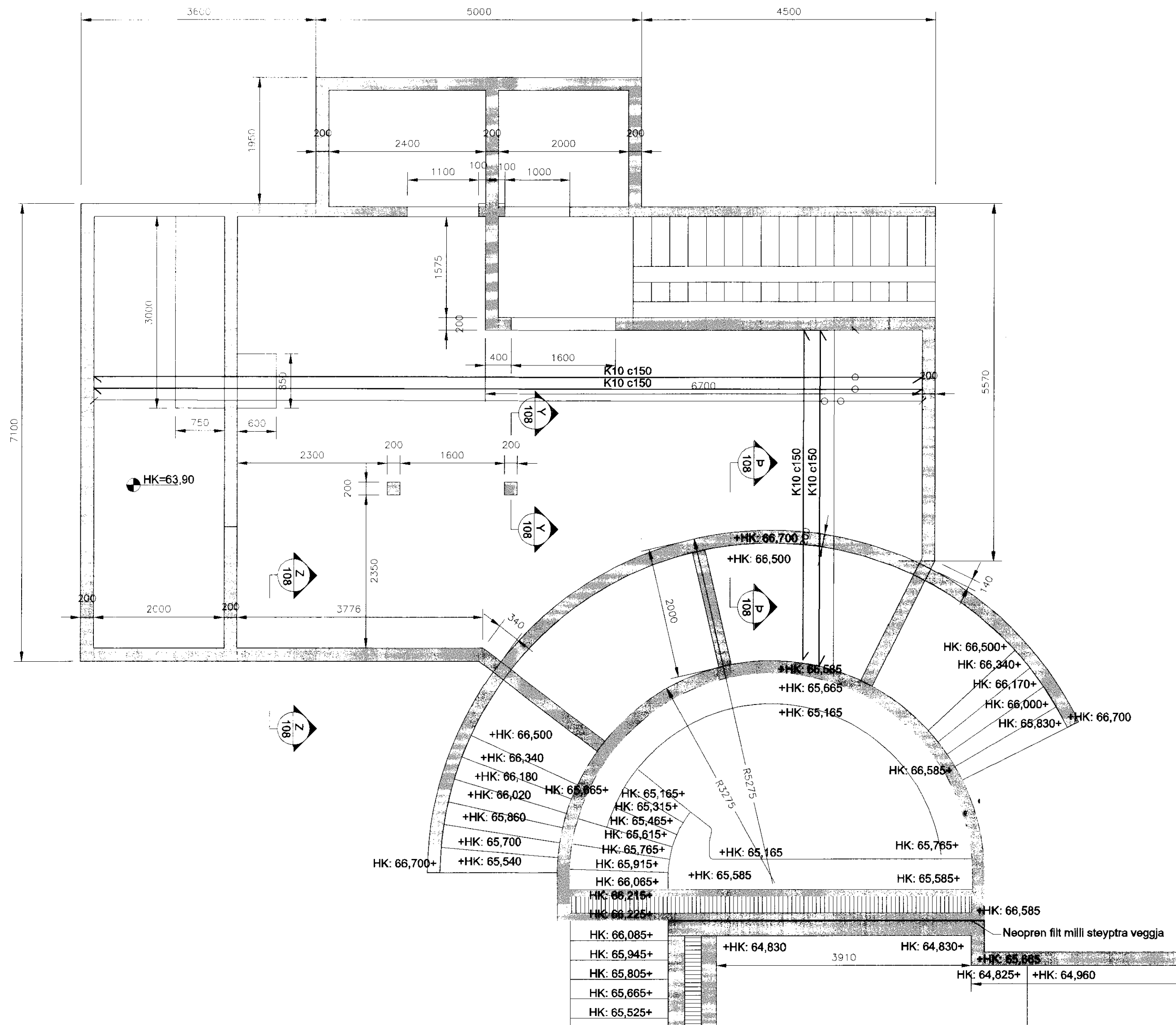
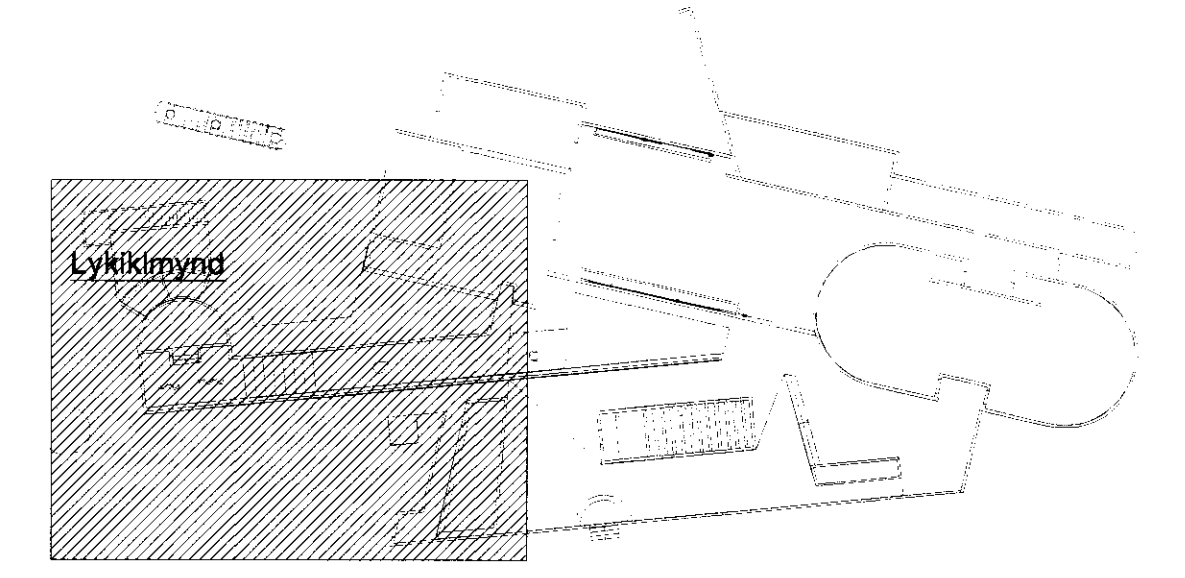
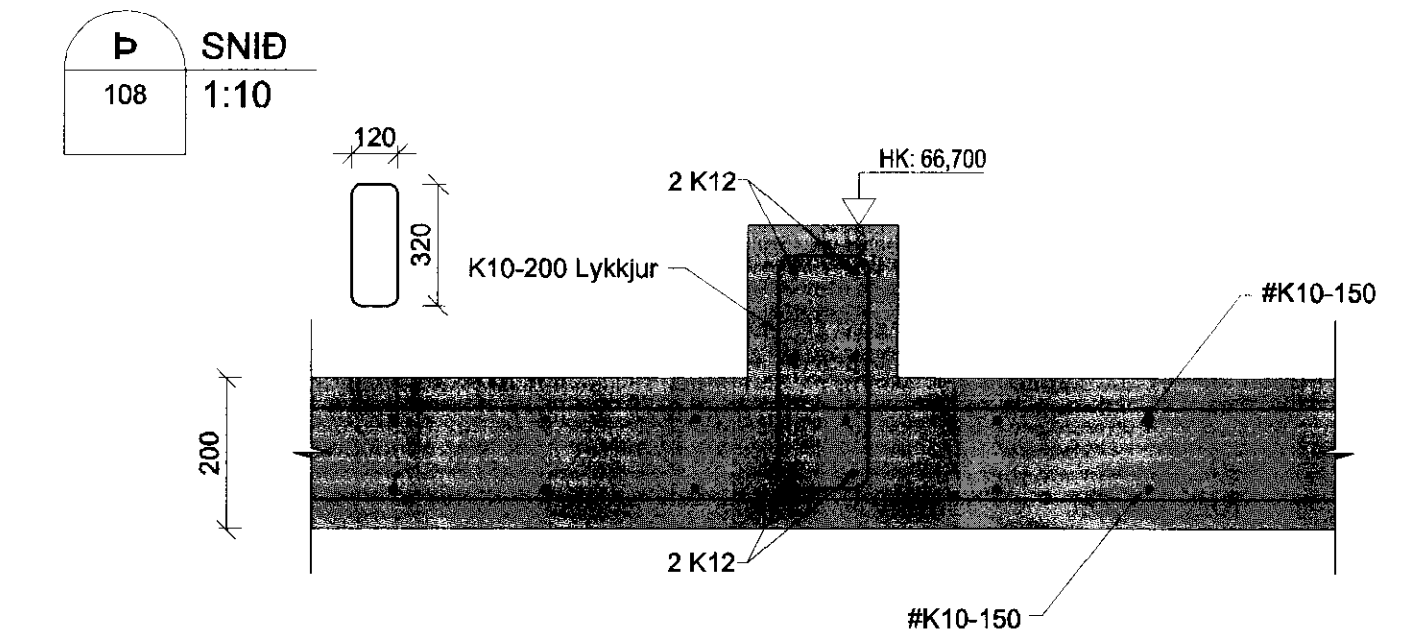
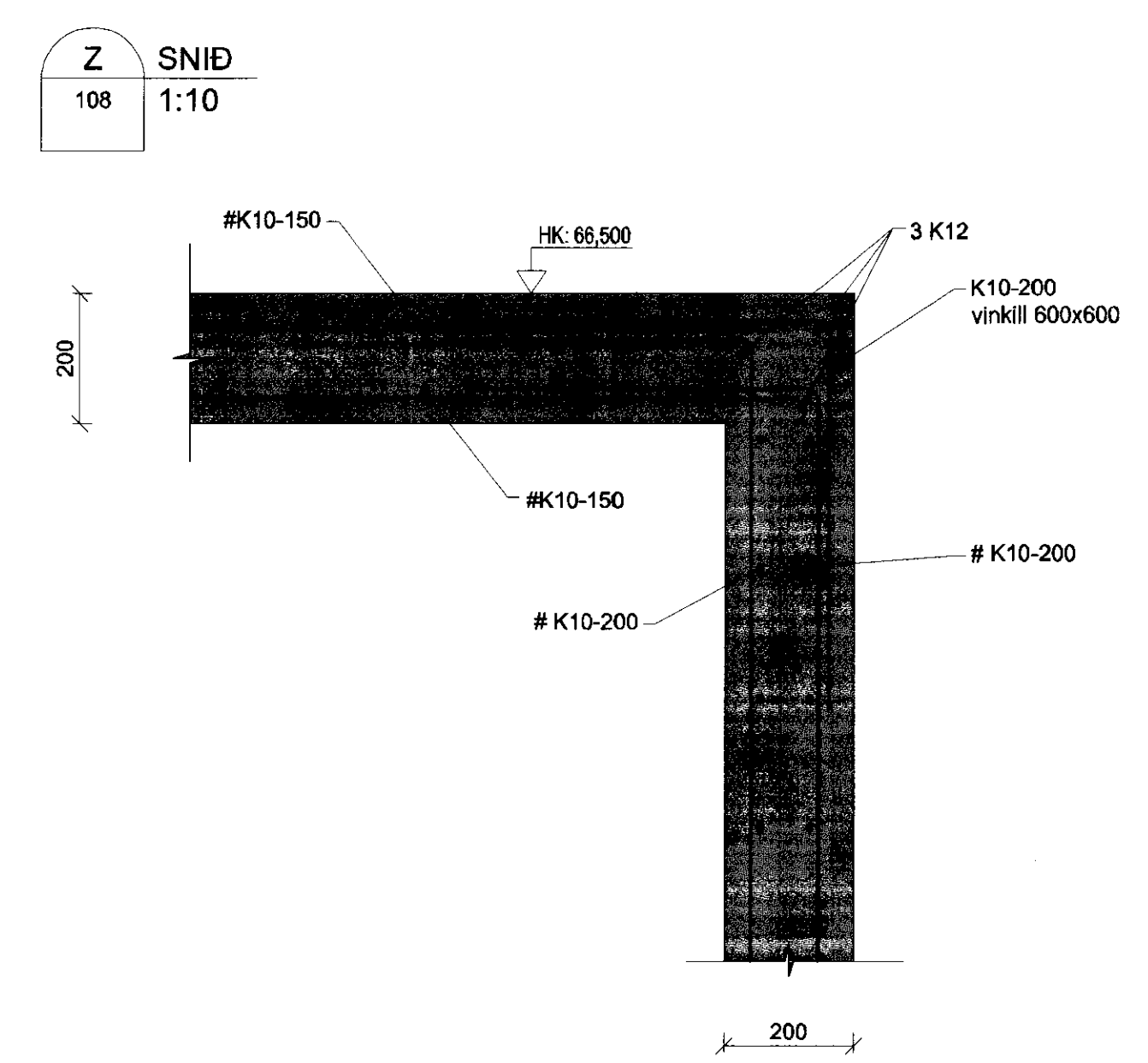
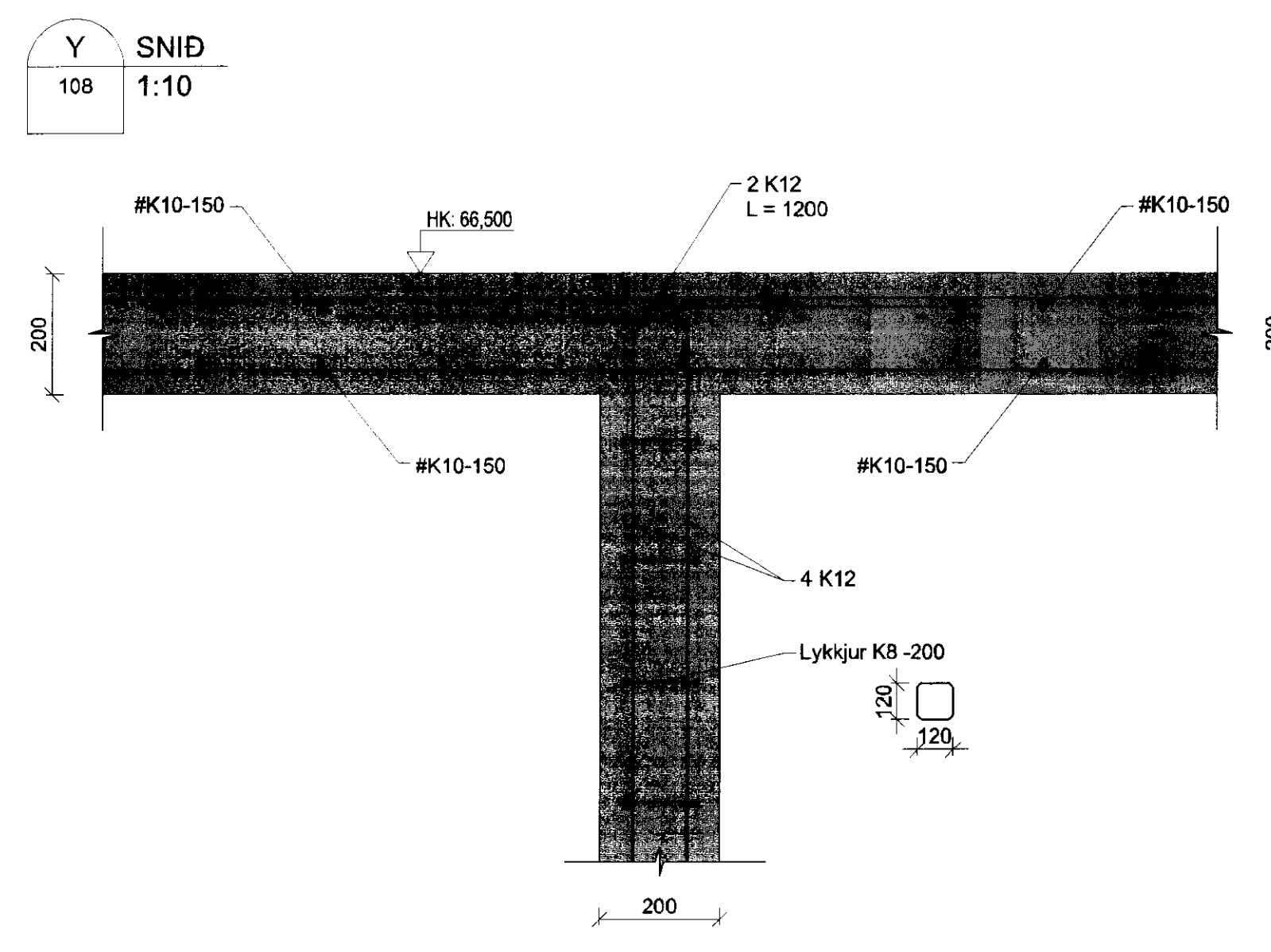


MÖTTEKID
04.06.2010
Gufubadið
Byggingarfræðingur, Ársnámhúsi 1. Búgarði



SKÝRINGAR:

ALMENNIT:
Öll mál eru í mm.
Sjá almennar skýringar á teikn. nr B-100
Steypa í sundlaugum og pottum skal vera vatnsþétt C-35/40.
Steypa í steyptum flötum og stoðveggjum skal vera C-30/37
Kótar á sem eru gefnir upp á þessari teikningu eru hrakótar (HK).
Kótar á endanlegri hæð eru gefnir upp á teikningum arkitekta.
Endanlegar lengdir og breiddir lauga eru gefnar upp á teikningum arkitekta.
Göt og raufar koma fram á viðkomandi lagnateikningum
BENDISTÁL:
Staðsetning og bending stáls skal vera í samræmi við IST-10.
Allt bendistál og jámbending skal fullnægja kröfum FS ENV 13670-1:2000, EN 10080, NS3576-3 og ENV 1992-1-1 og byggingareglugerðar.
Hefubundin kambstál er suðuhæft kambstál í flokki B500c (fyk 500 N/mm²) í samræmi við NS3576-3 eða annað sambærilegt. Þetta kambstál er táknað með K á teikningum.
ATH Steypuhúla á sundlaugakerjum og sökkjum eru 40mm.
☐ GAT Í GEGNUM VEGG
BK= BOTNKÓTI RÁSAR/GATS
TÁKNAR ÞYKKT PLOTU



VINNUTEIKNING
18 JÚNÍ 2010



Nr.	Dags.	Breyting.	Mínkað í mkv:1:2	Mkv.: 1:50, 1:10	Dags:	Verk.nr.:	Teikn.nr.:
A.1	07.06.2010	Vinnuteikning	A.3		16.04.2010	V8079192	B-108
Frumteikning			Mínkað í mkv:1:2		Hannað: ML		
A.1			A.3		Teiknað: ML		
VERKFRÆÐISTOFA SUDURNESJA Víkurbraut 13, 230 Reykjanesbæ Sími: 4 200 100, Fax: 4 200 111 Veffang: http://www.vss.is Netfang: vs@vss.is				Gufubað við Laugarvatn Laugarvatn Grunnmynd og snið - tæknirými			
Sýnað: <i>Sveinbjörg Guð</i>				Samræðingarnúmer: <i>Sveinbjörg Guð 03070 2010</i>			