

**SKÝRINGAR Á UPPDRÁTTUM:**

- 160 TÁKNAR ÞYKKT Á PLÖTU í mm (ÞYKKT = 160mm).
- 6.58 TÁKNAR KÓTA 6.58m Á SNIDMYND.
- K: 6.58 TÁKNAR KÓTA 6.58m Á GRUNNMYND.
- //— TÁKNAR STEYPUSKIL Á SNIDMYND.
- K12 TÁKNAR SUDUHÆFT KAMBSTÁL K<sub>s</sub> 500S MED SKRIDMÖRK O<sub>F</sub> = 500 N/mm<sup>2</sup> ÞVERMÁL STANGA 12
- L=1000 TÁKNAR HEILDARLENGD STANGAR í mm. (LENGD=1000mm)
- c/c200 TÁKNAR MIÐJUBIL BENDISTANGA í mm (BIL=200mm).
- K 131 TÁKNAR BENDINET ÚR KAMBSTÁLI 5mm c/c150
- TÁKNAR BENDINGU Í ÞEIRRI BRÚN PLÖTU (NEDRI BRÚN) EDA VEGGJAR SEM NÆR ER TEIKNUÐUM FLETI.
- - - TÁKNAR BENDINGU Í ÞEIRRI BRÚN PLÖTU (EFRI BRÚN) EDA VEGGJAR SEM FJÆR ER TEIKNUÐUM FLETI.
- TÁKNAR BENDINGU SEM BEYGD ER UPP MIÐAD VID TEIKNADAN FLÖT.
- \* — TÁKNAR BENDINGU SEM BEYGD ER NIDUR MIÐAD VID TEIKNADAN FLÖT.
- — — STEFNA HÖFUDBENDINGAR

**ÁLAGSFORSENDUR:**

- EIGID ÁLAG : SKV. STADLI ÍST EN 1991-1-1:2002/NA:2010
- NOTÁLAG : REIKNAD SKV. ÍST EN 1991-1-1:2002/NA:2010  
NOTÁLAG MILLIGÖLF 2.5KN/m<sup>2</sup>  
STIGAR 3.0KN/m<sup>2</sup>
- VINDÁLAG : REIKNAD SKV. ÍST EN 1991-1-4:2005/NA:2010  
GRUNNGILDI VINDÁLAGS : q = 1,73 KN/m<sup>2</sup>
- SNJÓÁLAG : REIKNAD SKV. ÍST EN 1991-1-3:2003/NA:2010  
GRUNNGILDI SNJÓÁLAGS ER MIÐAD VID SVÆDI 1.  
GRUNNGILDI SNJÓÁLAGS : S<sub>k</sub> = 2,1 KN/m<sup>2</sup>
- JARDSKJÁLFTAÁLAG: REIKNAD SKV. STADLI ÍST EN 1998-1:2004/NA:2010
- JARDSKJÁLFTAHRÖÐUN: 0,40 g (m/s<sup>2</sup>)

**STÁLVIKRI**

**STÁLGÆÐI:**  
ALLT SMÍDASTÁL SKAL VERA S235 SAMKVÆMT STADLI DIN ÍST EN 1993-1-1:2005

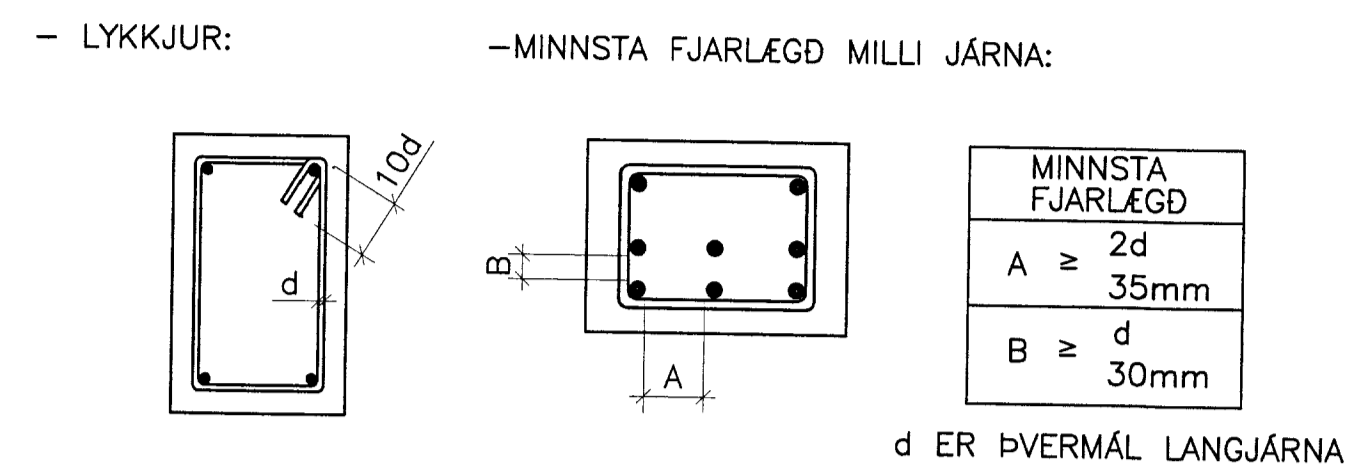
**RAFSUDA:**  
RAFSUDUVIR SKAL VALINN Í SAMRÆMI VID TILHÖGUN RAFSUDU OG EIGINLEIKA STÁLSINS. ÖLL SUDUVINNA SKAL UNNIN AF RAFSUDUMÖNNUM SEM HAFNA TIL ÞESS TILSKILIN RÉTTINDI FRÁ IÐNTEKNIstofnun ÍSLANDS.  
ÞÆR KRÖFUR ERU GERÐAR AD RÖNTGENPRÓFANIR AF SÝNUM FULLNÆGI FLOKKI IV (blátt) SAMKVÆMT SUDUFLOKKUN IIW.  
ALLAR SUDUR ERU A=5mm NEMA ANNAD SÉ TEKID FRAM.

**RYDVÖRN:**  
ALLT SMÍDASTÁL UTANHÚSS SKAL HEITGALVANHÓDAST

**JÁRNBENDING:**

UMHVERFISFLOKKUR XC2 : SKV. ÍST EN 1992-1-1:2004/NA:2010

**STEYPUHULA OG BIL MILLI JÁRNA:**

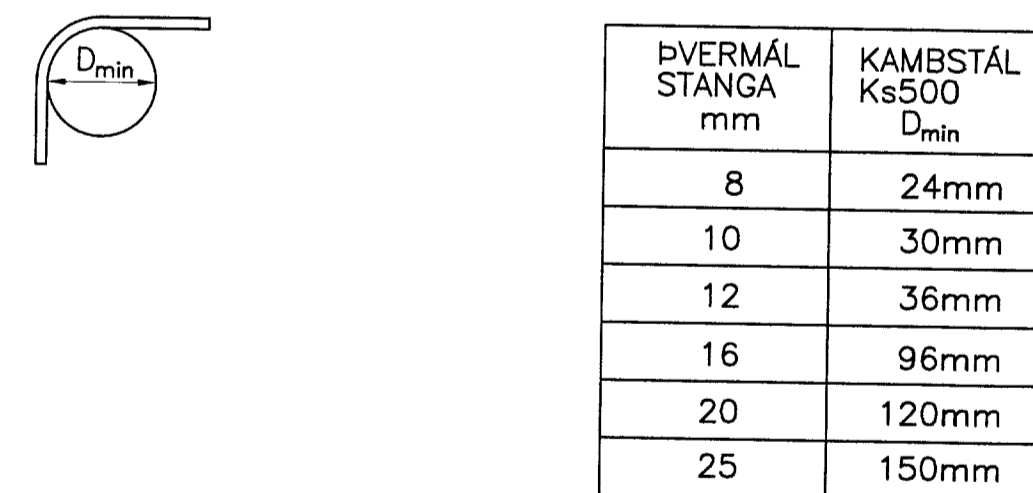


- LYKKJUR: -MINNSTA FJARLEGD MILLI JÁRNA:
  - LANGJÁRN:
- |                         |     |     |     |     |     |     |
|-------------------------|-----|-----|-----|-----|-----|-----|
| d: ÞVERMÁL STANGAR í mm | 8   | 10  | 12  | 16  | 20  | 25  |
| SKEYTILENGD í mm        | 300 | 450 | 600 | 700 | 800 | 950 |
- ADRIR STEYPTIR BYGGINGAHLUTAR:  
SÓLUR OG VEGGIR INNAHÚSS: C ≥ 20mm  
UTANHÚSS: C ≥ 30mm  
ÞAR SEM JARÐVEGUR KEMUR UPP AD STEYPU: C ≥ 40mm

**BENDISTÁL:**  
STÁLGÆÐI: B 500 NC SAMKVÆMT ÍST 16:2006

**JÁRNBENDING:**  
JÁRNBENDING SKAL VERA Í SAMRÆMI VID ÍST EN 13670:2009 OG ÍST EN 1992-1-1:2004.  
BENDING Í VEGGJUM ER TVÖFÖLD K10 C/C 250 NEMA ANNAD SÉ TEKID FRAM

**JÁRNABEYGGJUR:**  
MINNSTA LEYFILEGA ÞVERMÁL BEYGGJUSKÍFU FYRIR LYKKJUR KRÓKA OG VINKLA í mm.



**SKEYTING BENDINGAR:**  
LÁRÉTT BENDING Í VEGGJUM GANGI HEIL UM HORN, VIXLEGGIST UM SKEYTILENGD, TENGIST MED VINKLUM EDA LYKKJUM. Í PLÖTUM OG VEGGJUM SKAL EKKI SKEYTA MEIRA EN FJÓRÐA HV. JÁRN Í SAMA ÞVERSNIDI NEMA ANNAD SÉ SÝNT Á TEIKNINGU.

**STEYPUVIRKI:**

**STEYPUVINNA:**

**FRAMKVÆMDFLOKKUR:**

STEYPUVINNA SKAL VERA Í SAMRÆMI VID ÍST EN 13670:2009, ÍST EN 1992-1-1:2004 OG ÍST EN 206-1:2000+A1:2004+A2:2005  
**NIDURLÖGN:**

NIDURLÖGN STEYPUVINNAR SKAL VERA Í SAMRÆMI VID ÍST EN 13670:2009, ÍST EN 1992-1-1:2004 OG ÍST EN 206-1:2000+A1:2004+A2:2005 OG R<sub>b</sub> - BLAD Eq.008.  
ALLA STEYPU SKAL TITRA.

**STEYPUSKIL:**

GENGID SKAL FRÁ STEYPUSKILUM Í SAMRÆMI VID ÍST EN 13670:2009 OG ÍST EN 1992-1-1:2004

**ADHLYNNING:**

STEYPUFYRIBORDI SKAL HALDID RÖKU ÞAR TIL STEYPA HEFUR NÁÐ 50% AF FYRIRSKRIFUDUM STYRKLEIKA.

STEYPUVINNU Í KULDA SKAL HAGA SAMKVÆMT ÁKVÆÐUM ÍST EN 13670:2009, ÍST EN 1992-1-1:2004 OG R<sub>b</sub>- BLAD RANNSÓKNARSTOFNUNAR BYGGINGARIDNARINS "VETRARSTEYPA" (NÓVEMBER 1998)

**STEYPUFLOKKUR:**

**UNDIRSTÖÐUR OG BOTNPLATA:**

- BROTÞÓLSFLOKKUR : C25/30
- VATNSSEMENTSTALA : ≤ 0.60
- HÁMARKS STEINASTÆRD : 25 mm
- LOFTINNIHALD : 5 - 6%
- SIGMÁL : 60 - 80mm
- FJARL.STUDULL LOFTS : < 0.25mm

**FRÁGANGUR STEYPUFYRIBORDS:**

**SLIT TENGJA OG HOLUFYLLING:**

TENGI SKULU LOSUÐ EDA SLITIN ÞANNIG AD INNSTEYPTUR HLUTI ÞEIRRA SÉ MINNST 2cm INN Í VEGG.  
SÁRID SKAL HOLUFYLLA MED SEMENTSBOUNDNU ÞÉTTIEFNI

**ÁBORID ÞÉTTIEFNI:**

Á ÞANN HLUTA SÖKKLA OG VEGGJA SEM JARÐVEGUR LEGGST AD SKAL BERA SEMENTSBOUNDID ÞÉTTIEFNI. FYLGJA SKAL LEIDBEININGUM FRAMLEIDANDA UM MEDHÖNDLUN EFNIS OG EFNISNOTKUN.

**GRUNDUN:**

HÚSID ER GRUNDAD Á ÞJAPPADA FYLLINGU. ÞJÖPPUN STANDIST E2>120 MPa OG E2/E1<2,45 MESTA REIKNISLEGT ÁLAG Á JARÐVEG 200 kN/m<sup>2</sup>.

**MÓTTEKID**  
02 OKT. 2013  
Byggingafræðingur, Arnteyja og Flóabr.

DAÐ:	NR:	BREYTINGAR:	SAUF:

**TRÉVIRKI**

**TIMBUR:**

**TIMBURFLOKKAR:**

ALLT TIMBUR SKAL VERA AF FLOKKI C18 EDA BETRA SKV. ÍST EN 1995-1-1:2004/NA:2010 NEMA ANNAD KOMI FRAM Á UPPDRÁTTUM OG LIMTRÉ GL32 EDA BETRA.

**FESTINGAR:**

BOLTAR, SKRÚFUR OG NAGLAR SÉU HEITGALVANISERADIR. UNDIR ALLA BOLTAHAUSA OG RÆR SEM LIGGJA AD TRÉ SKAL SETJA SKÍFUR MED ÞVERMÁL 3xd (d = ÞVERMÁL BOLTA) OG ÞYKKT 0,3xd.

**FJARLÆGDIR MILLI BOLTA:**

MINNSTU FJARLÆGDIR MILLI BOLTA (d=ÞVERMÁL BOLTA) ERU EFTIRFARANDI:

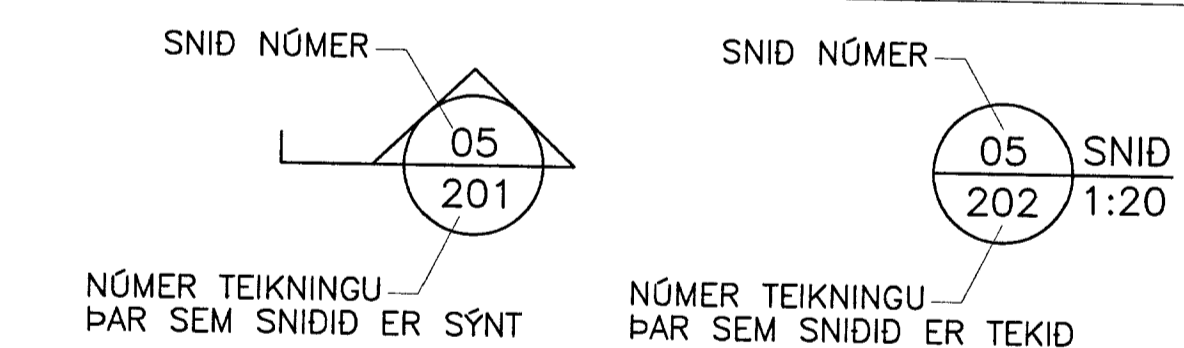
Í TREFJAÁTT: FRÁ ENDA OG Á MILLI BOLTA = 7\*d  
HORNRETT Á TREFJAR: FRÁ ENDA OG Á MILLI BOLTA = 4\*d

**FJARLÆGDIR MILLI NAGLA:**

MINNSTU FJARLÆGDIR MILLI NAGLA (d=ÞVERMÁL NAGLA) ERU EFTIRFARANDI:

FRÁ ENDUM: 15\*d  
Á MILLI NAGLA: 10\*d

**SKÝRINGAR Á SNIDTÁKNUM:**



SKEFAN 19 • 108 REYKJANIK • SM 017 9050 • NETFANG: info@reynhul.is

<p><b>Miðhús B - Sumarhús</b> Bláskógabyggð</p>	<p>Guðmundur Hansson 151563-3648 Svarar M. Sigurjónsson 180667-3418</p>	<p>30.08.2013 200 13-12</p>
<p>BYRÐAVIRKI SKÝRINGAÐLAD, UNDIRSTÖÐUR OG MILLIGÖLF</p>	<p>Svein M. Sigurjónsson Pálmar Kristmundsson 08435-5269</p>	<p>200</p>

D:\verkefni\13\13-12\_Miðhús\_Sumarhús\Teikningar\B-teikn\200\_Miðhús\_B.dwg