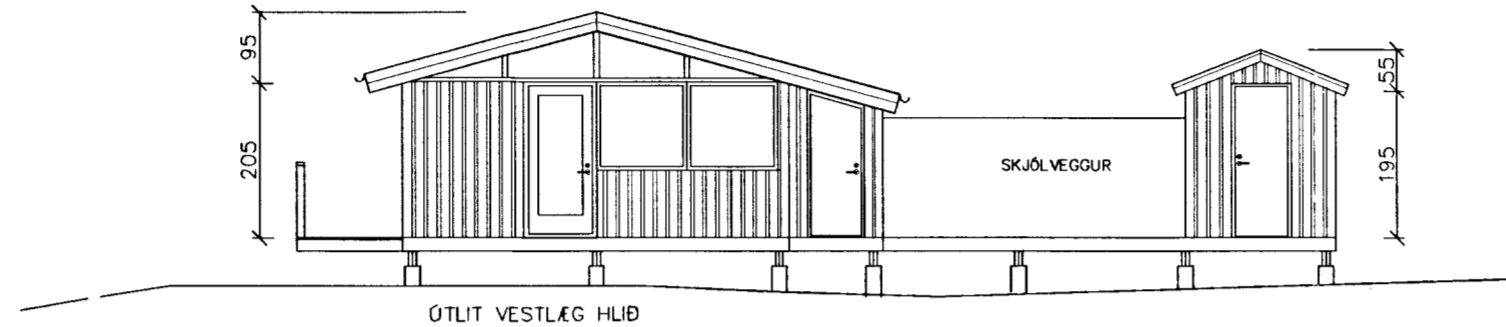
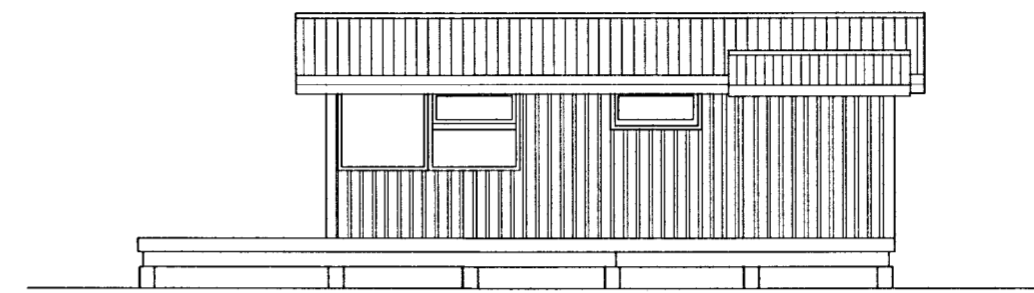


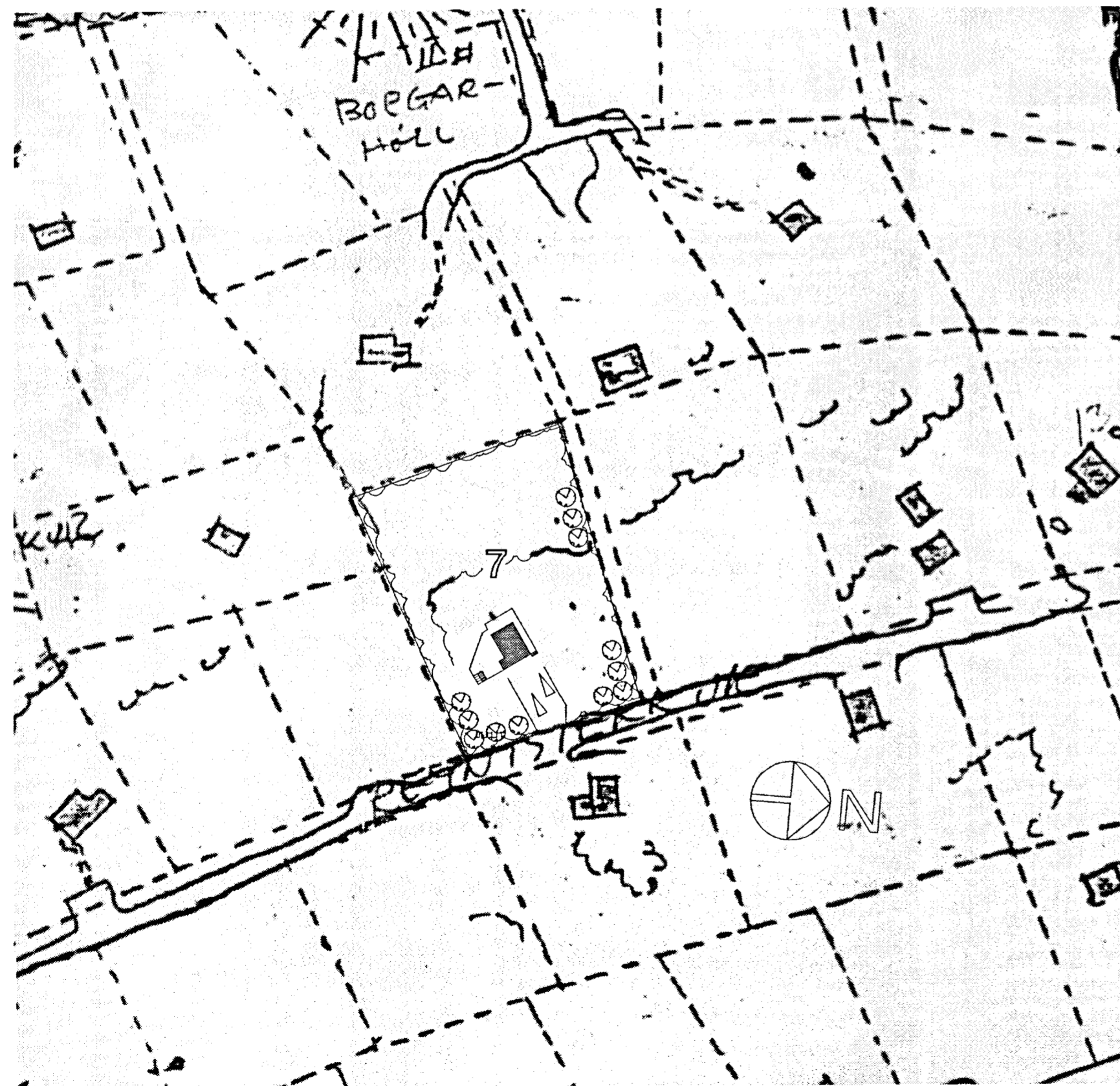
Samþykkt  
 3.9 AUG. 2005  
*Hilmar Gunnarsson*  
 Byggingarfulltrúi uppsveita Árnassýslu



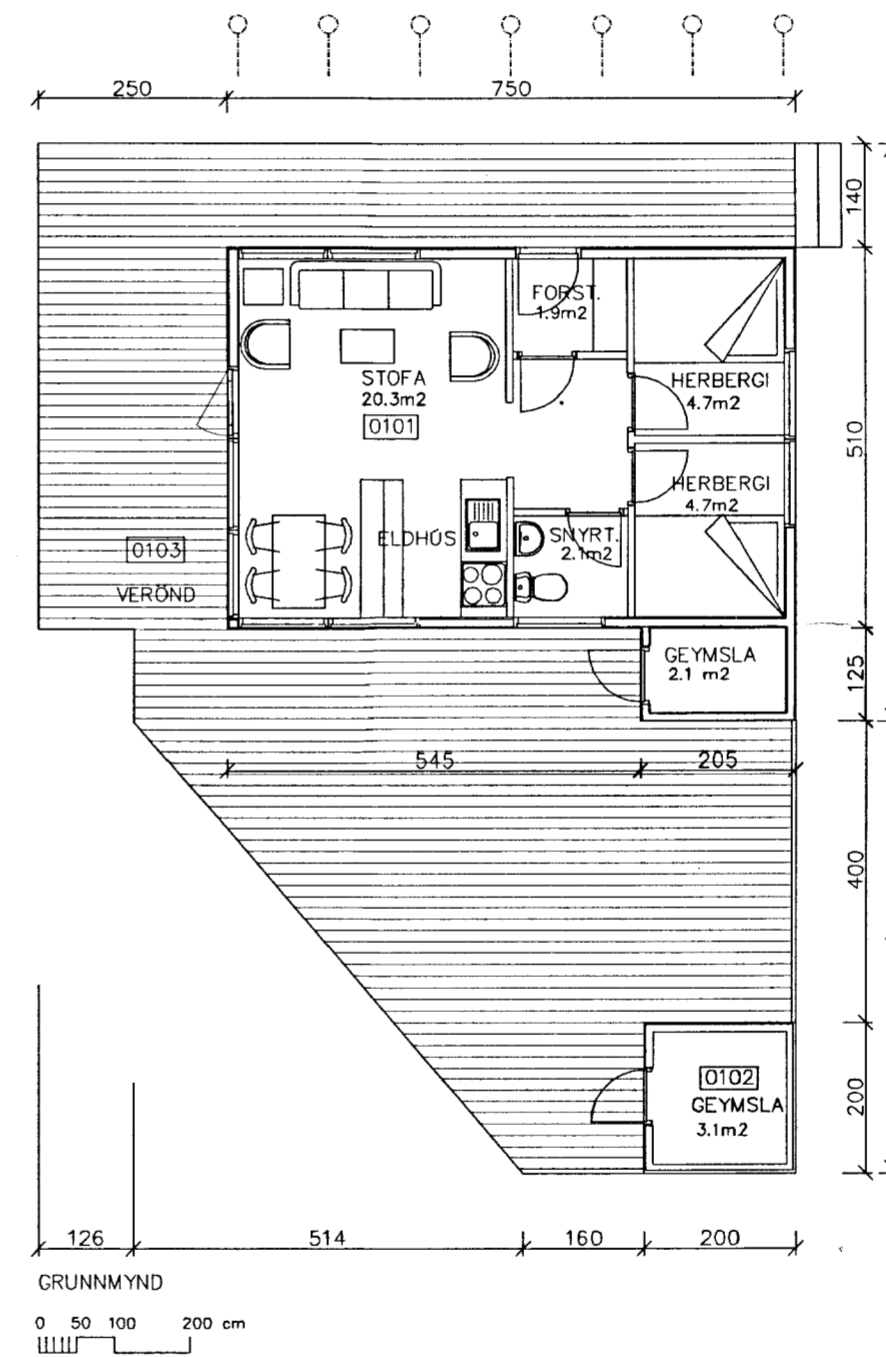
ÓTLIT VESTLÆG HLID



ÓTLIT SUÐLÆG HLID



AFSTÖÐUMYND (SKÖNNUD MYND AF SKIPULAGSUPPDRATTI | LANDI MIDFELLS) 0 5 10 15m



STÆKKUN:	
GEYMSLA	4.0 m <sup>2</sup>
	9.0 m <sup>3</sup>
VERÖND	41.0 m <sup>2</sup>
STÆRD SUMARHÚSS EFTIR STÆKKUN	44.8 m <sup>2</sup>

GEYMSLUSKURINN ER BYGGÐUR UR TRÉGRIND KLÆDDRI MED STANDANDI KLÆDNINGU, ÞAK ER SPERRUÞAK KLÆTT MED BÄRUVARNI. ÚTLIT, KLÆDNING OG LITVAÐL TEKUR MID AF ADALHÚSINU ÞANNIG AD HÚS, SKJÓLVEGGUR OG GEYMSLA MYNDI SAMSTÆDA HEILD.

FYRRI HÖNNUN:  
 SAMTAK h/f.

*Hilmar Gunnarsson*