

Almennt:

Öll mál skulu staðfest skv. aðalteikningum. Ef eitthvert misræmi er skulu aðalteikningar vera ráðandi, þó þer að láta hönnuði vita af misræmi. Öll mál eru í millimetrum, nema annað komi fram.

Skýringar - Steinsteypa og bendistál

Styrkleikaflokkar efnis:

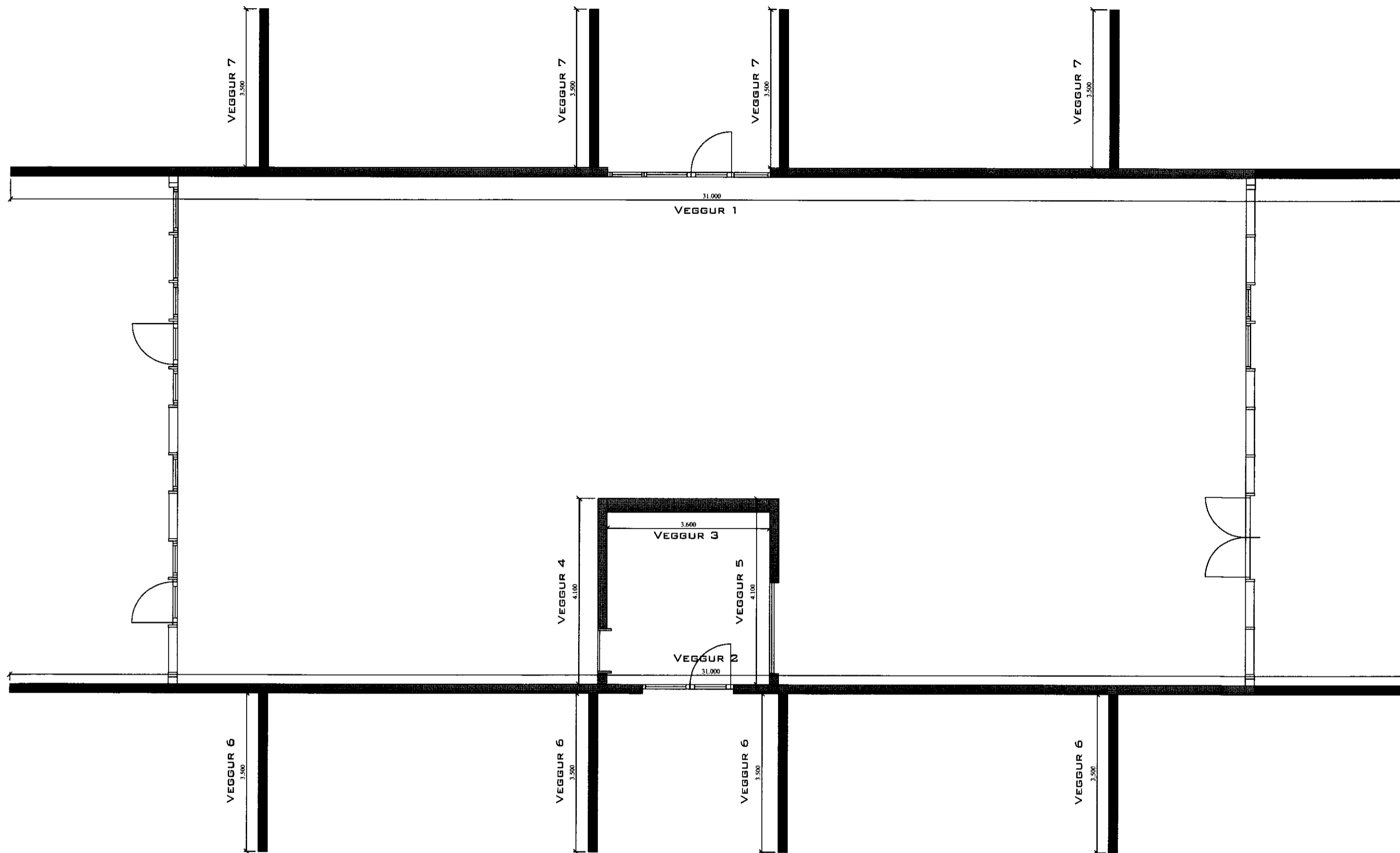
Steypa: C25/30-22-S3-2b
Bendistál: B500C

Almennur frágangur járna:

Leggja skal 2 K12 í kringum öll glugga og hurðarop, auk þess skal setja 2 K12 í alla lárétta og lóðrétta veggenda.

Fjarlægð frá steyptri brún að járnnum skal vera, hula = 20 mm nema annað komi fram.

Í stað innbeygðra vinkla í plötum og hornum er heimilt að nota K10 U-lykkjur í járnabökkum. Ef það er gert skal setja 2 K12 í hverja U-lykkju í hornum og veggendum en 2 K12 í plötum.



VERK Skólavegur 4 - Reykholti 801 Bláskógabyggð	TEIKN NR.: 200
HLUTI Burðarvirki Grunnmynd veggja - yfirlit	KVARDI 1:75 TEIKN: BL
DAGS: 15.01.10	SAMR: Björgvin Viglínsson 040546-2009
Bent Larsen Fróðason Fellskoti 2 801 Bláskógabyggð Símar: 844-7699 - 486-8855 E-mail: bentlarsen77@hotmail.com	