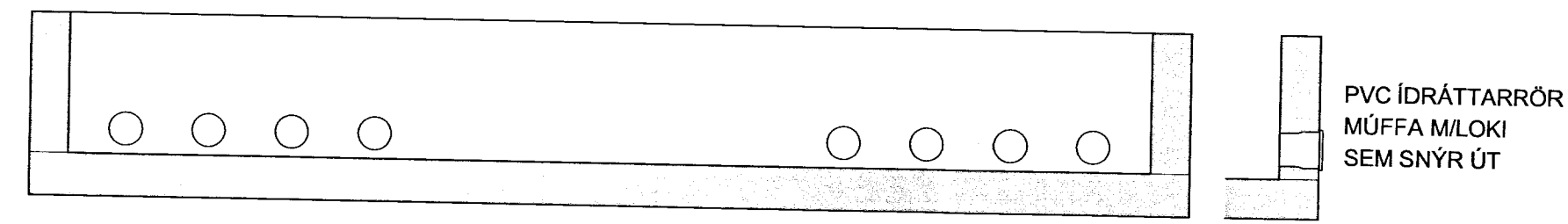
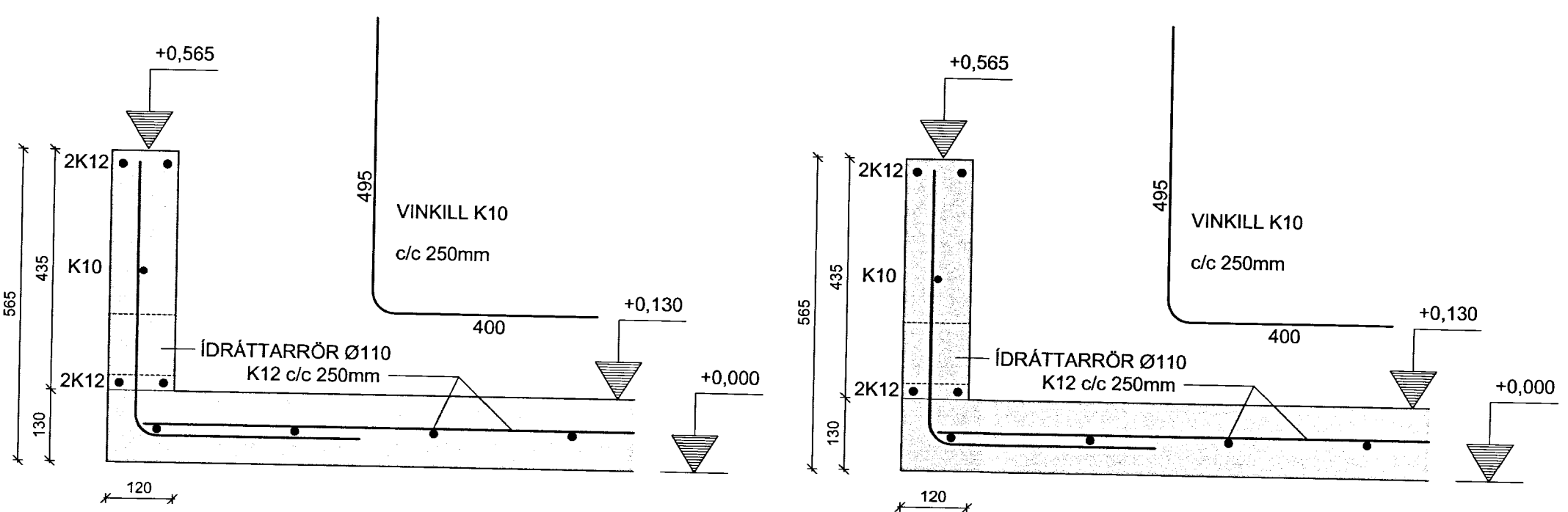


SÖKKLAR OG BOTNPLATA 1:20
FUNDAMENT MAGNUM 350



IDRÁTTARRÖR Ø110, 4stk. Í HVORN
ENDA LANGHLÍÐAR, 3stk. Í HVORN
ENDA SKAMMHLÍÐAR.



SNÍÐ
M 1:10

SNÍÐ
M 1:10

Steinsteypa - Gæðakröfur - staðlar:
Um eiginleika, framleiðslu og samræmi á steinsteypu gilda ákvæði ÍS EN 206-1:2000. Sement skal fullnægja gæðakröfum FS ENV 197-1. Steypufeni skal uppfylla kröfur ÍST10 og vera samkvæmt RB-bláði nr. Eq.002. Fylliefni í steypu skal einnig uppfylla kröfur ÍST14 gr. 3.1.2.2. sjá einnig kafa 8.3. byggingarreglugerðar nr. 112/2012.

Gerð steypu er sett fram á forminu Caa/bb. Þar sem aa er sivalningstyrkur steypu í MPa og bb er teningsstyrkur steypu í MPa.

Steypuflokkur í einstökum byggingahlutum:
1) Undirstaða - C25/30

Framleiðslukröfur steinsteypu:
Eftirfarandi gildir skv. ÍST EN 206-1:2000:
Umhverfisflokkur 2b
Hámarks v/s hlutfall 0,55
Lágmarkssementsmagn 300kg/m³
Lágmarks loftmagn 5% fyrir 16mm hámarksnafnasterð korna í fylliefni.

Stífleiki steypu skal uppfylla kröfur í flokki S2 í ÍST EN 206-1:2000. Sigmál skal vera á bilinu 50-70mm. Stífleikapröfun skal mæla fyrir íblöndun þjáliefna. Loftmæling skal fara fram við niðurlögn í mót, eftir dælingu og eða beint úr steypusíði.

Brotstyrkur skal mældur skv. ÍST EN 206-1:2000.

Steypumót - Nákvæmniskröfur:
Steypumót skulu gerð samkvæmt kröfum í íslenskum staðli ÍST10. Hreyfing, svignun móta undan steypubunga skal vera innan við 0,2% af fjarlægð milli fastra punkta.

Nákvæmniskröfur við mótauppslátt:
Þykkt sniði 5%
Frávik frá lóðréttu línu 0,3%
Staðsetning ísteyptra hluta ±5mm
Frávik tveggja bolta í sömu festingu ±1mm

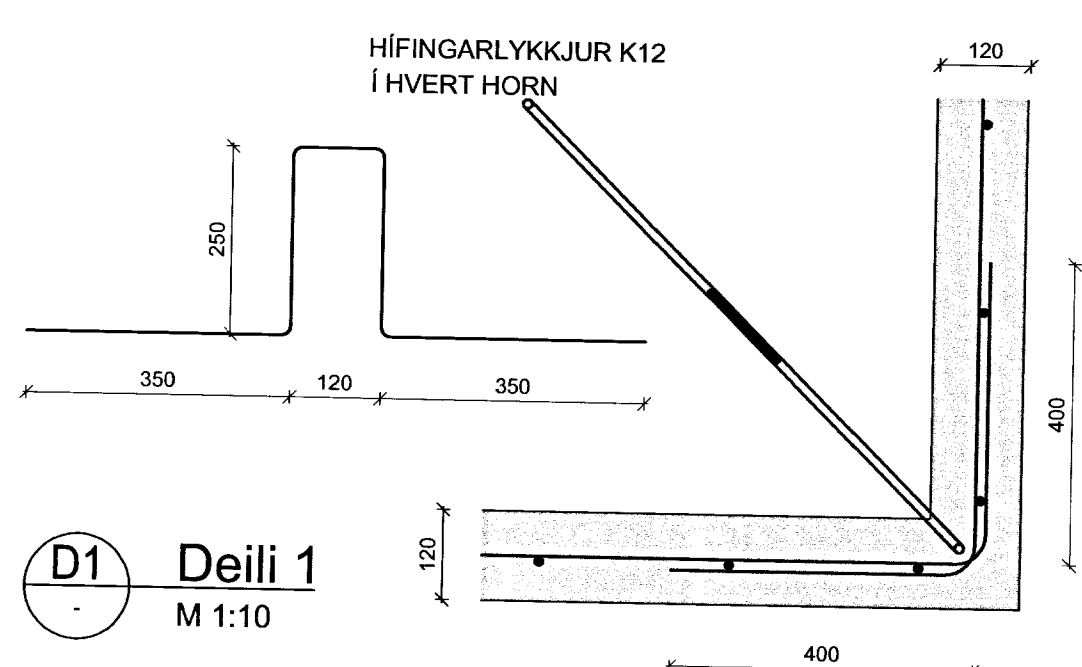
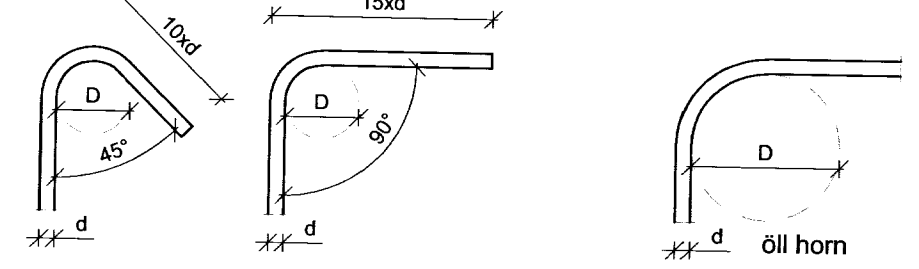
Frávik frá 3m réttskíð sem lögd er á sléttan flöt má mest vera:
Veggir, bitar, súlur ±3mm
Misgengi veggja á steypuskilum á sýnilegum flötum má mest vera 3mm.

Steypustyrktarstál:
Öll vinna og efni skal vera skv. ÍST10 og byggingareglugerð Steypustyrktarstál skal aldrei sjóða hvorki með punktsúðu né heilsuðu nema með leyfi hönnuða. Við suðuvinnu á steypustyrktarstáli skal fylgja fyrirmælum viðurkennds suðustaðals, t.d. DIN4099.

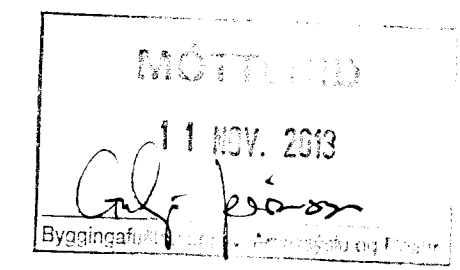
Allt steypustyrktarstál á byggingastað skal vera hreint og laust við ryð- og völsunarhúðir. Það skal geymt á trjám og vandlega sundurgreint eftir efnisflokkum. Til að koma í veg fyrir ryðmyndun á stálinu skal vera til yfirbreiðsla á byggingastað þannig að hægt sé að breiða yfir stálið á byggingatímanum.

Bendinet skulu vera kaddregin og hafa lágmarkstogþol 500MPa. Þegar bendinet hafa verið afhent frá söluaðila er óheimilt að rafsjóða þau eða hita.

Beiging steypustyrktarstáls:
Lykkjur og krókar (Ks500s) Höfuðbeiging (allar stáltegundir)
d = 8, 10, 12mm D = 5xd d = allir sverleikar D = 20xd
d = 16mm D = 6xd
d = 20mm D = 8xd



D1 Deili 1
M 1:10



ÚTG. DAGS. ÚTGAFUFERILL HANNAD TEKN. YFIRF.

**VERKFRÆÐISTOFA
SUÐURLANDS EHF**

Austurvegur 1-5, 800 Selfoss, Sími: 412 6900, Fax: 482 3914, Netf: verkud@verkad.is

**SPENNISTÖÐ
ÚTEY
BURÐARVIRKI
UNDIRSTÖÐUR
SKÝRINGAR, GRUNNMYND
SNÍÐ OG DEILI**

TEIKNINGUMER	BLAÐSTÆRD	HANNAD:	GH
13098	A2	TEIKNAD:	MJG/NJ
00-121-02		YFIRFARIÐ:	GH
DAGS.	MÆLIKVARÐI	UTGÁFA	
23.10.2013	1:20 1:10	A	

SAMBÝKKT: *[Signature]*