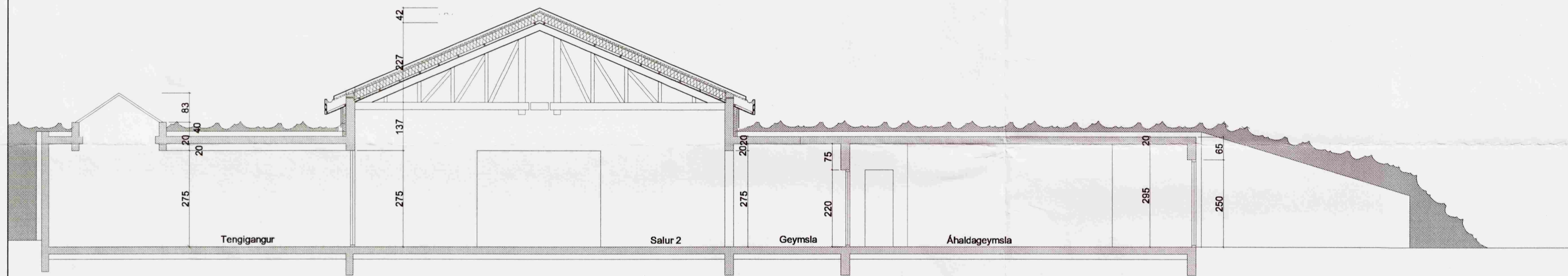
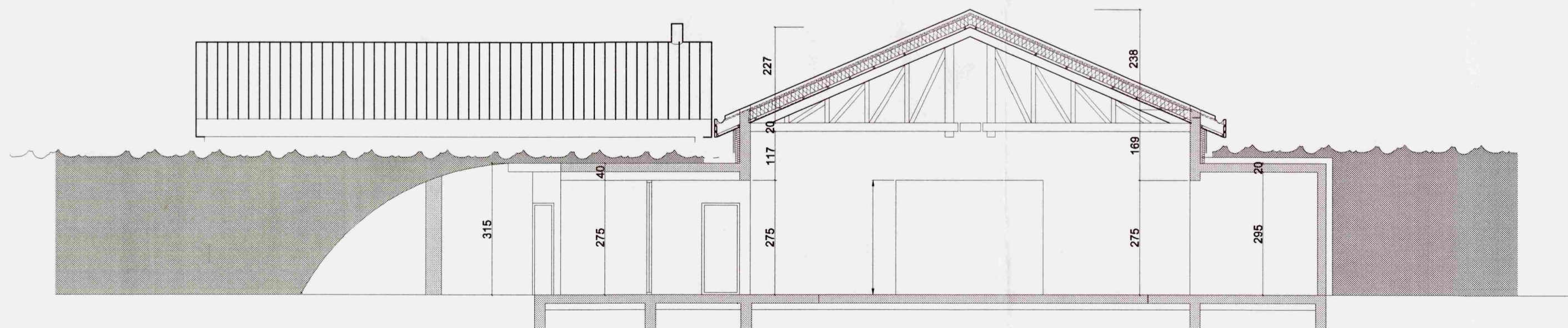


A-A Sneiðing safnsalar 1 (sem er byggður) og útlit safnsalar 2



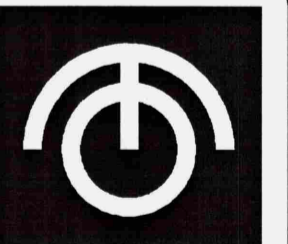
B-B Sneiðing Salur 1



C-C Sneiðing safnsalar 2 og útlit safnsalar 1

Br. nr.	Dags.	Af.	Breyting
Ⓐ			
Ⓑ			
Ⓒ			
Ⓓ			
Ⓔ			

Ath.
Um er að ræða jarðhýsi, þar sem einungis þak salar rís upp úr jarðvegi, auk þakglugga. Jarðvegur umlykur innganga eins og á fyrri áfanga safnsins.



TEIKNISTOFAN ÓÐINSTORGI STOFNUÐ 1965

ARKITEKTAR BYGGINGAFRÆÐINGAR INNANHÜSSHÖNNUÐIR
 HELGI HJÁL MARSSON ARKITEKT FAÍ
 BJÖRN HELGASON BYGGINGAFR. BFÍ
 LENA HELGADÓTTIR ARKITEKT FAÍ
 MAGNÚS JENSSON ARKITEKT FAÍ

ÓÐINSGATA 7
 101 REYKJAVÍK
 TEL +354 510 2200
 FAX +354 510 2201
 HÖ.STJR.: *Helgi Hjálmarsson* MAIL to@to.is

VERKEFNI: Vörðuháls 7/ Úthlíð
 HEITI: Jarðhýsi
 Útlit og sneiðingar A-A, B-B, og C-C

M: 1:100 NR.
 T. L.H.
 DAGS. Maí 2008 986-1 **6**