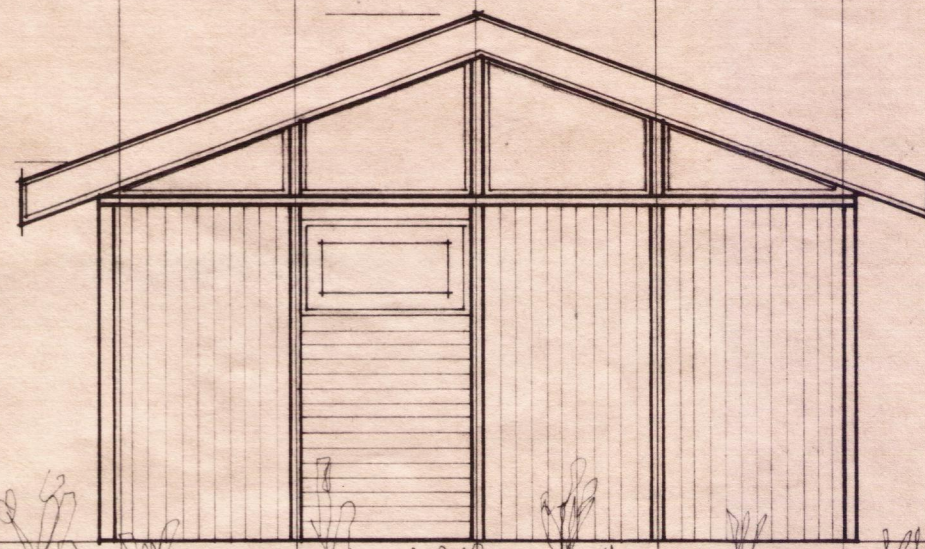
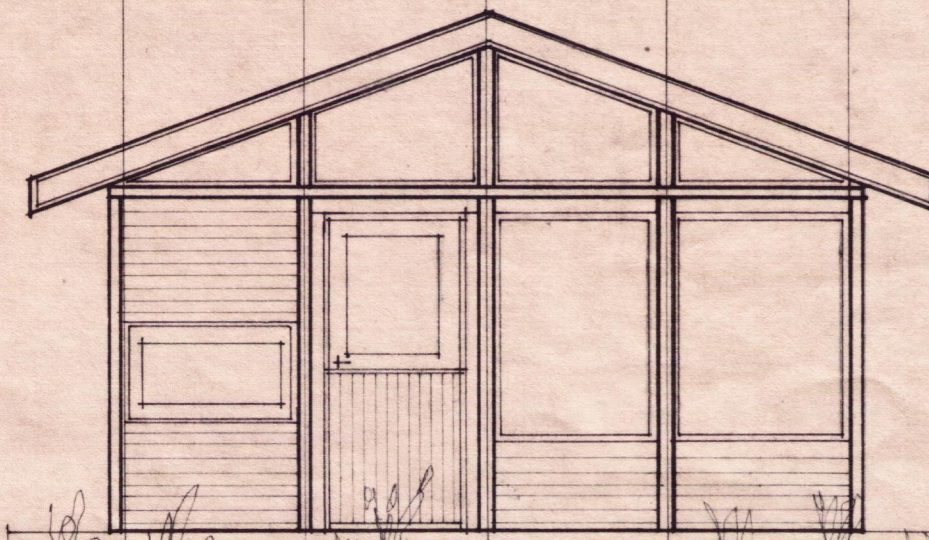


NORÐLÆG HLÍÐ



AUSTLÆG HLÍÐ



VESTLÆG HLÍÐ

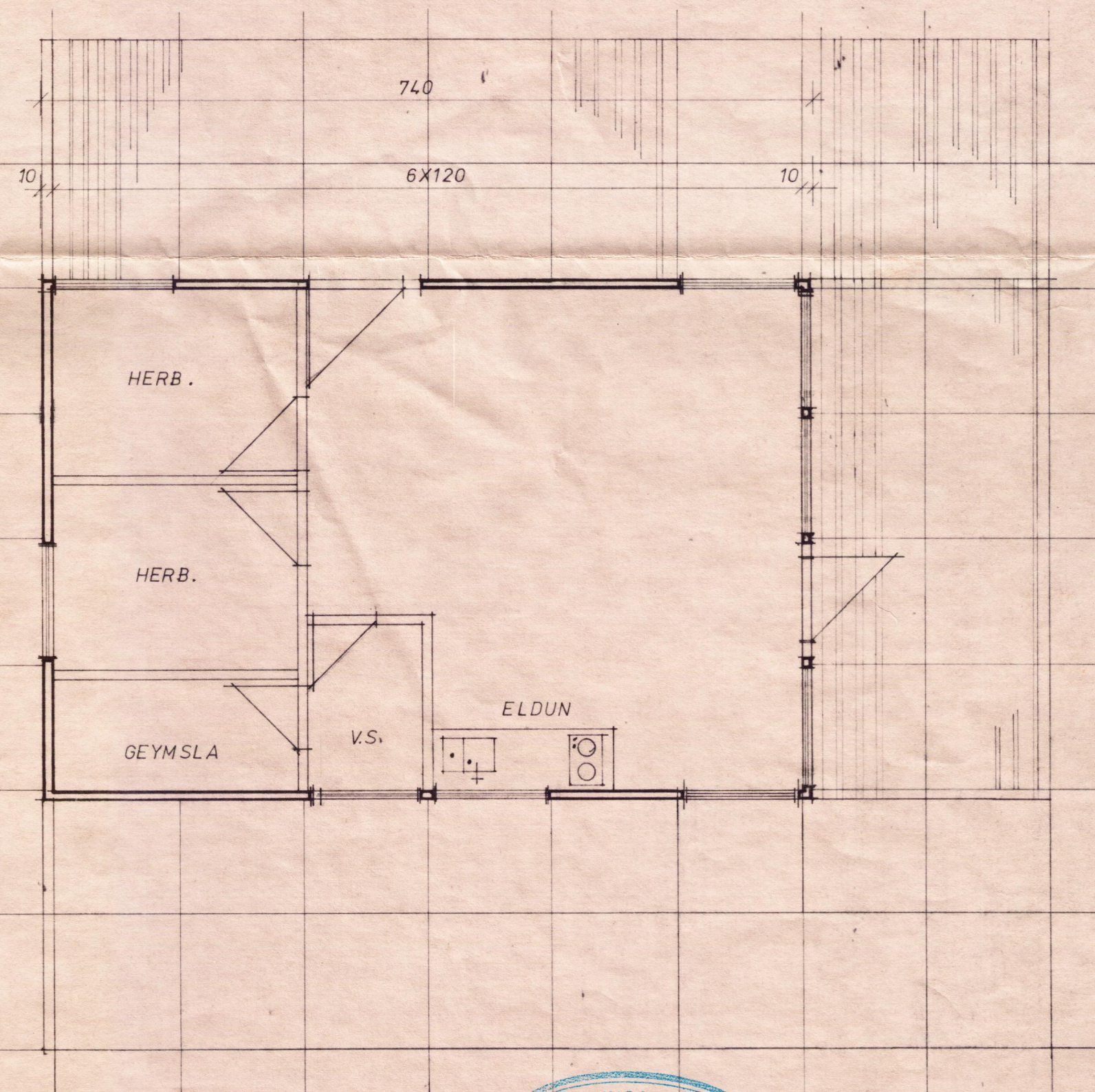
90  
255  
220

Húsið er 37,0 m<sup>2</sup> og 111 m<sup>3</sup>,  
byggt úr timbureiningum  
frá Stólpa s/f, Selfossi.  
Verðnað 10.1 m<sup>2</sup>  
ummiál 24.9 m  
hæð 3.0 m



SUDLÆG HLÍÐ

500  
4 X 120



TEIKNIVER, SELFOSSI  
TEIKNISTOFA  
TEIKNIÞJÓNUSTA, sími (59) 1738

Sumarhús Þorsteins Guðmundssonar  
í landi Miðfells, Þingvallahr.

VERK: S10-83.26 MK.: 1:50 TEIKN.: gs/ssh TEIKN. NR: A-10  
Self. í sept. '83



Alma Björnsson

Sau. Skuggi