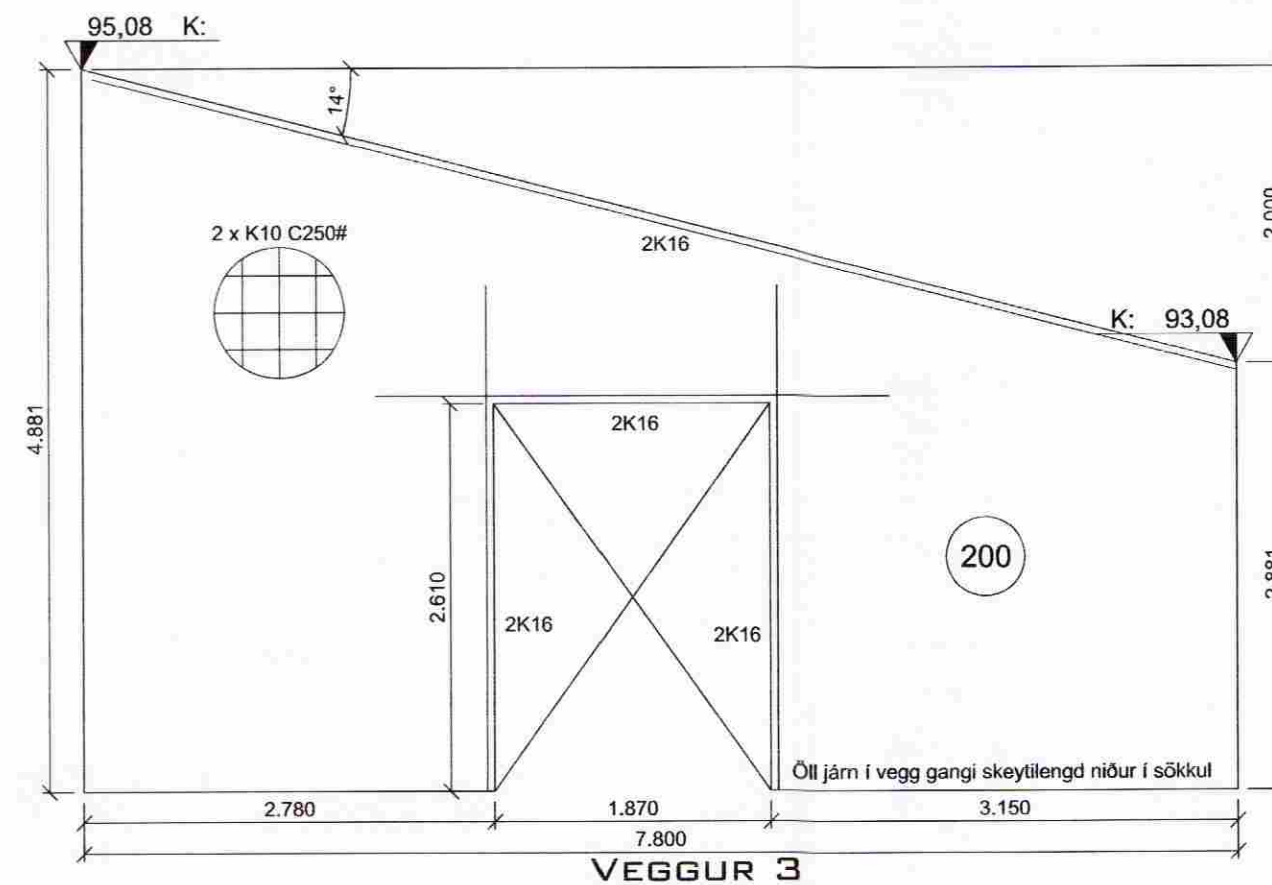
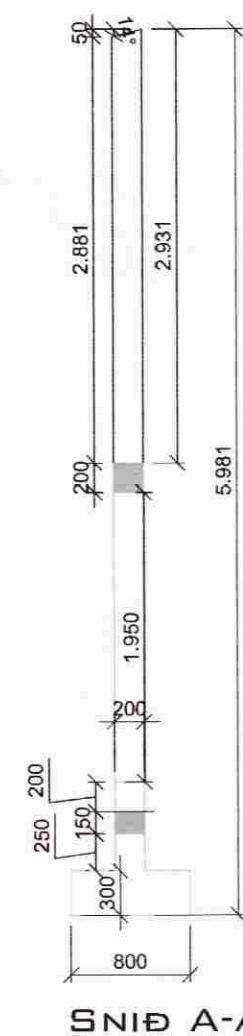
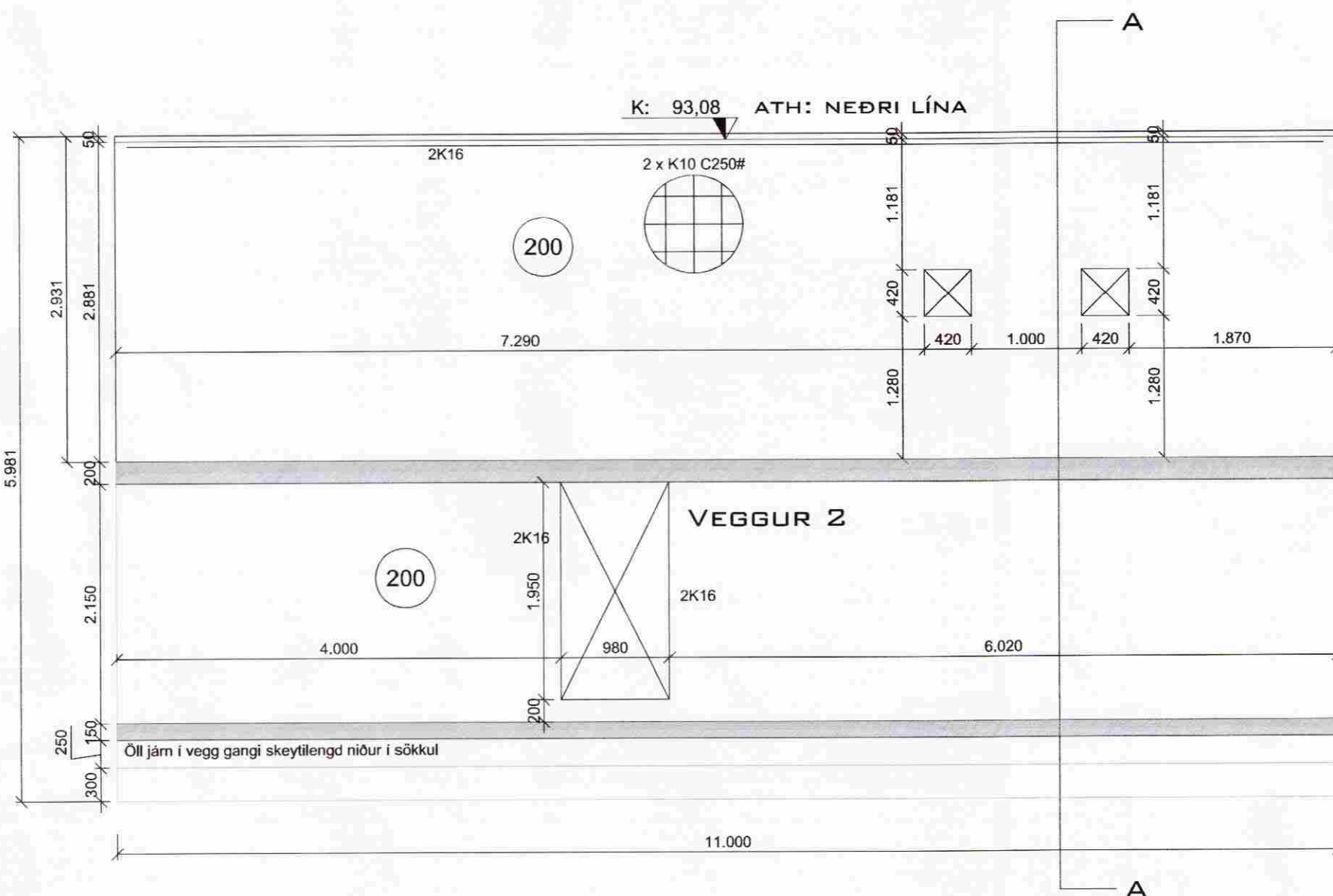
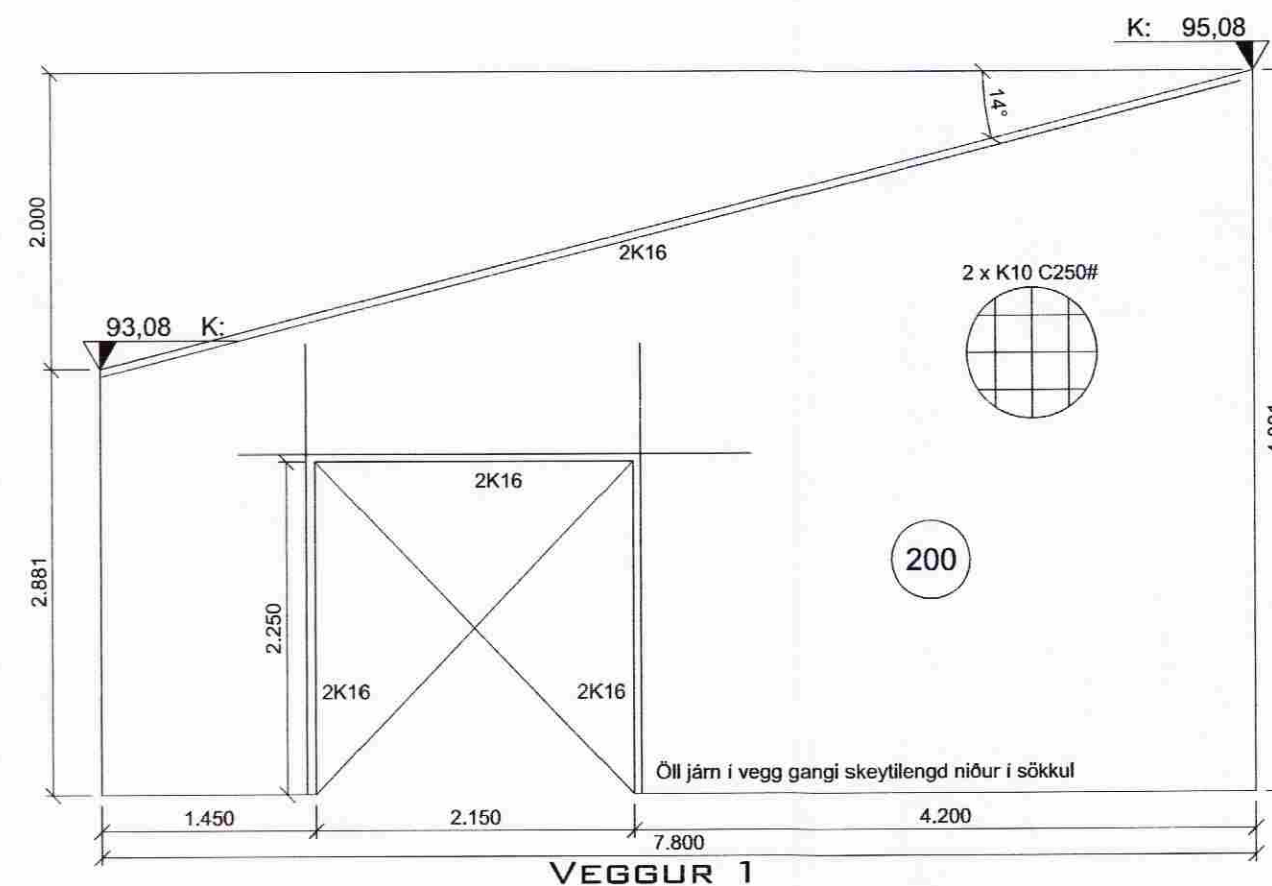
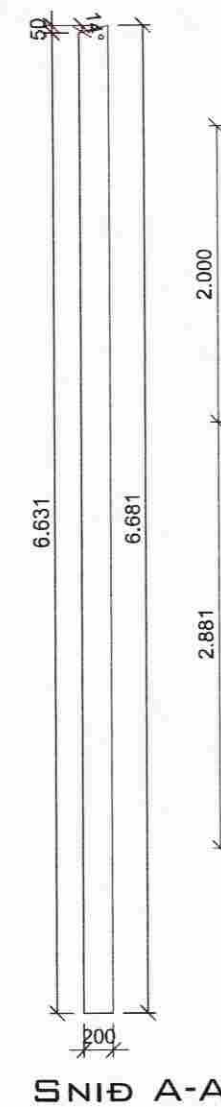
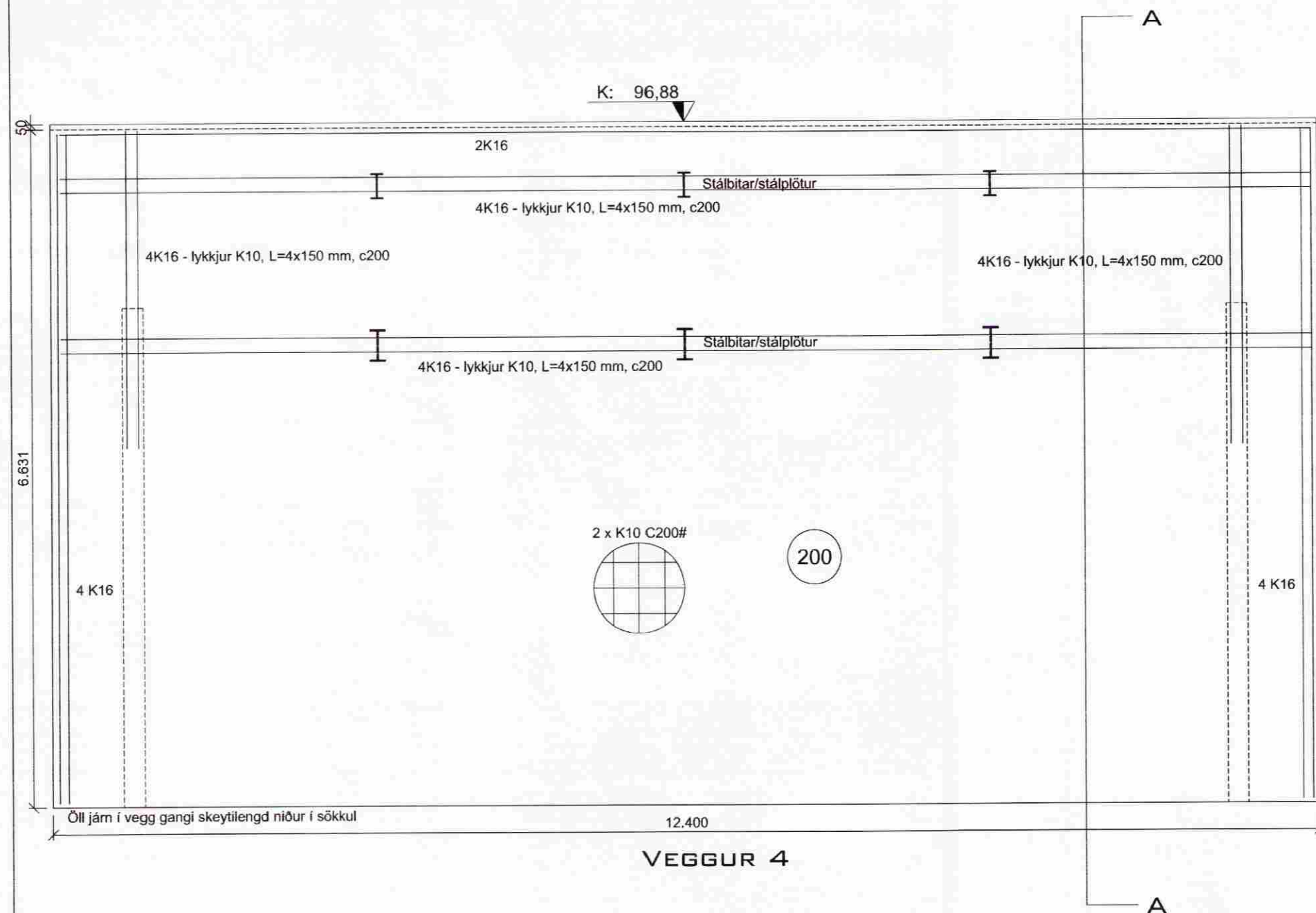


MÓTTEKIÐ

22 SEPT. 2008

Byggingafulltrúi uppsv. Árnessýslu og Flóahfr.



Almennt:

Öll mál skulu staðfest skv. aðalteikningum. Ef eitthvert misræmi er skulu aðalteikningar vera ráðandi, þó þer að láta hönnuði vita af misræmi. Öll mál eru í millimetrum, nema annað komi fram.

Skýringar - Steinsteypa og bendistál

Styrkleikaflokkar efnis:

Steypa: C25/30-22-S3-2b
Bendistál: B500C

Allmennur frágangur járna:

Leggja skal 2 K16 í kringum öll glugga og hurðarop, auk þess skal setja 2 K16 í alla lárétta og lóðrétta veggenda.

Fjarlægð frá steypri brún að járnnum skal vera, hula = 25mm nema annað komi fram.

Í stað innbeygðra vinkla í plötum og hornum er heimilt að nota K10 U-lykkjur í járnabökkum. Ef það er gert skal setja 2 K16 í hverja U-lykkju í hornum og veggendum en 2 K12 í plötum.

Br. nr.	Dags.	Af.	Breyting
(A)			
(B)			
(C)			
(D)			
(E)			

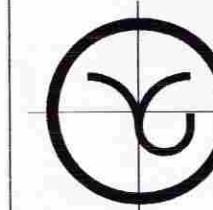
Aðveitust. Rafmagns. Ríkisins
Vegholt 1, 801 Bláskógabyggð

Teikn nr.
201

Burðarvirki
Ásýnd steyptra veggja

Frumstærð:
A2

Dags: 31.07.08 Mkr: 1:50 Hann: GþS
Samp: 020162-3099 V.nr: 08 027 Teikn: BL



VGS
VERKFRÆÐISTOFA
GUÐJÓNS P. SIGFÚSSONAR EHF.
AUSTURVEGI 42, 2. HÆÐ,
800 SELFOSSI
S: 482 2805, F: 482 3818
NETFANG: VGS@VGS.IS