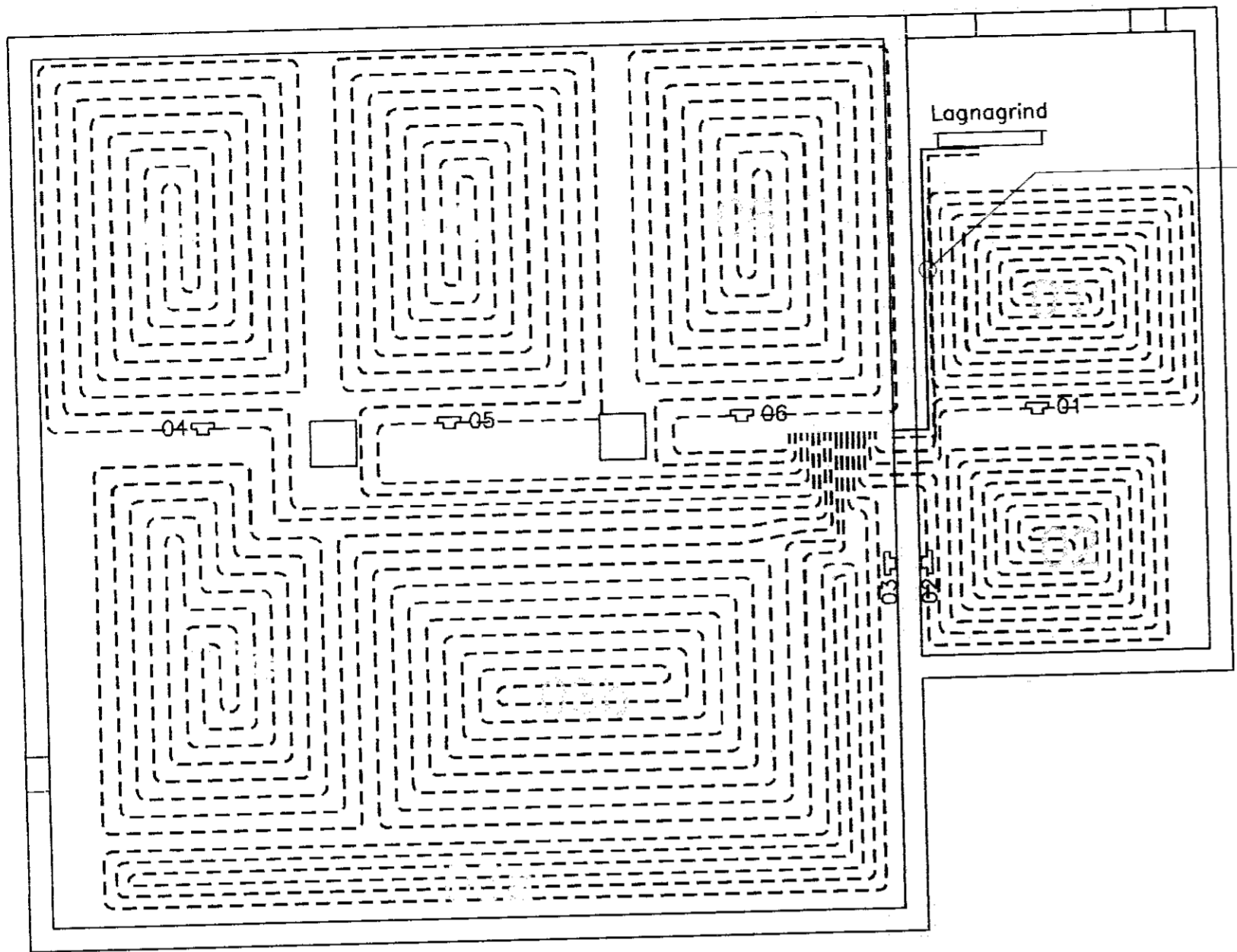


Handwritten signature

DAGR	NR	BRÝTINGAR	SAMP.



Fæðirör frá varmaskipti að dreifíkistu. $\varnothing 25 \times 2.5$

GÓLFGEISLI SKÝRINGAR:

RÖR Í GÓLFGEISLA SKULU VERA ÚR KROSSBUNDNU POLYETHYLEN (PEX) MED SÚREFNISKAPU SKV. DIN 16892/3. STÆRD RÖRA ER 16x2 MM, SLAUFUR YFIR 100 M 18x2. WIRSBO pePEX RÖR EDA SAMBÆRILEG LÖGD Í STEYPTA PLÖTU. RÖR ÚR KROSSBUNDNU POLYETHYLEN (PEX) SKULU ÞOLA 70°C SAMFELT VID 0,6 MPa VINNUPRÝSTING. TENGISTYKKI SKULU VERA ÚR AFSINKUNARÞOLNU MESSING OG HÆFA RÖRUM.

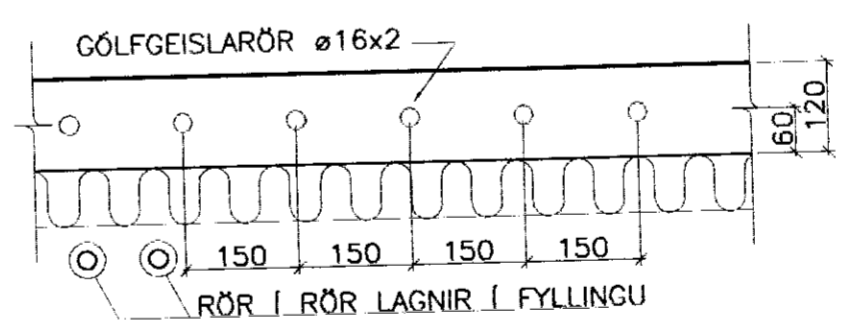
KERFID SKAL ÞOLA 0,3 MPa VINNUPRÝSTING OG PRÓFAST SKV. LEIDBEININGUM FRAMLEIDANDA ÁÐUR EN LEIDSLUR ERU HULDAR.

ALLT EFNI OG FRÁGANGUR KERFISINS SÉ Í SAMRÉMI VID ÁKVÆÐI STAÐLA OG GILDANDI REGLUGERÐA. ALLT EFNI SKAL HAFNA LAGNAEFNISVOTTUN. HÁMARKS HITI INN Á KERFID ER 40 °C

Slaufur 03c, 03b, 04, 05 og 06 eru með 150 mm millibili og slaufur 01,02 & 03a eru með 100 mm millibili. T-01 til T-06 sýna ákjósanlega staðsetningu á hitanemum fyrir gólfhita.



Grunnmynd gólfhitalagna
Mkv. 1:50



Snið í gólfgeislalögn 1:10

Kista 01	Slaufur	
Slaufa 01	49	
Slaufa 02	40	
Slaufa 03a	58	
Slaufa 03a	65	
Slaufa 03a	59	
Slaufa 04	64	
Slaufa 05	62	
Slaufa 06	56	
	453	



SKEIFAN 19 • 108 REYKJAVÍK • Sími: 517 9050 • NETFANG: teknik@teknik.is		DÖGUR: 26.07.2012 SKYLSMUNUR: 501 VERKFRÆÐI: 1E-24
MEIÐ VERRI: Vallarholt 24 Biskupstungnahrepp		DÖGUR: 26.07.2012 SKYLSMUNUR: 501 VERKFRÆÐI: 1E-24
MEIÐ TEKNISSIAN: Lagnir Hitalagnir		DÖGUR: 26.07.2012 SKYLSMUNUR: 501 VERKFRÆÐI: 1E-24
TANNIÐ: SMS TEKNIÐ: SMS DÁTÍÐ: VERRI ARID: GH	DÖGUR: 26.07.2012 SKYLSMUNUR: 501 VERKFRÆÐI: 1E-24	DÖGUR: 26.07.2012 SKYLSMUNUR: 501 VERKFRÆÐI: 1E-24

G:\verkefni\10\13-86\vallarholt_24\teikningar\1-tekn\301 Vallarholt_24.dwg