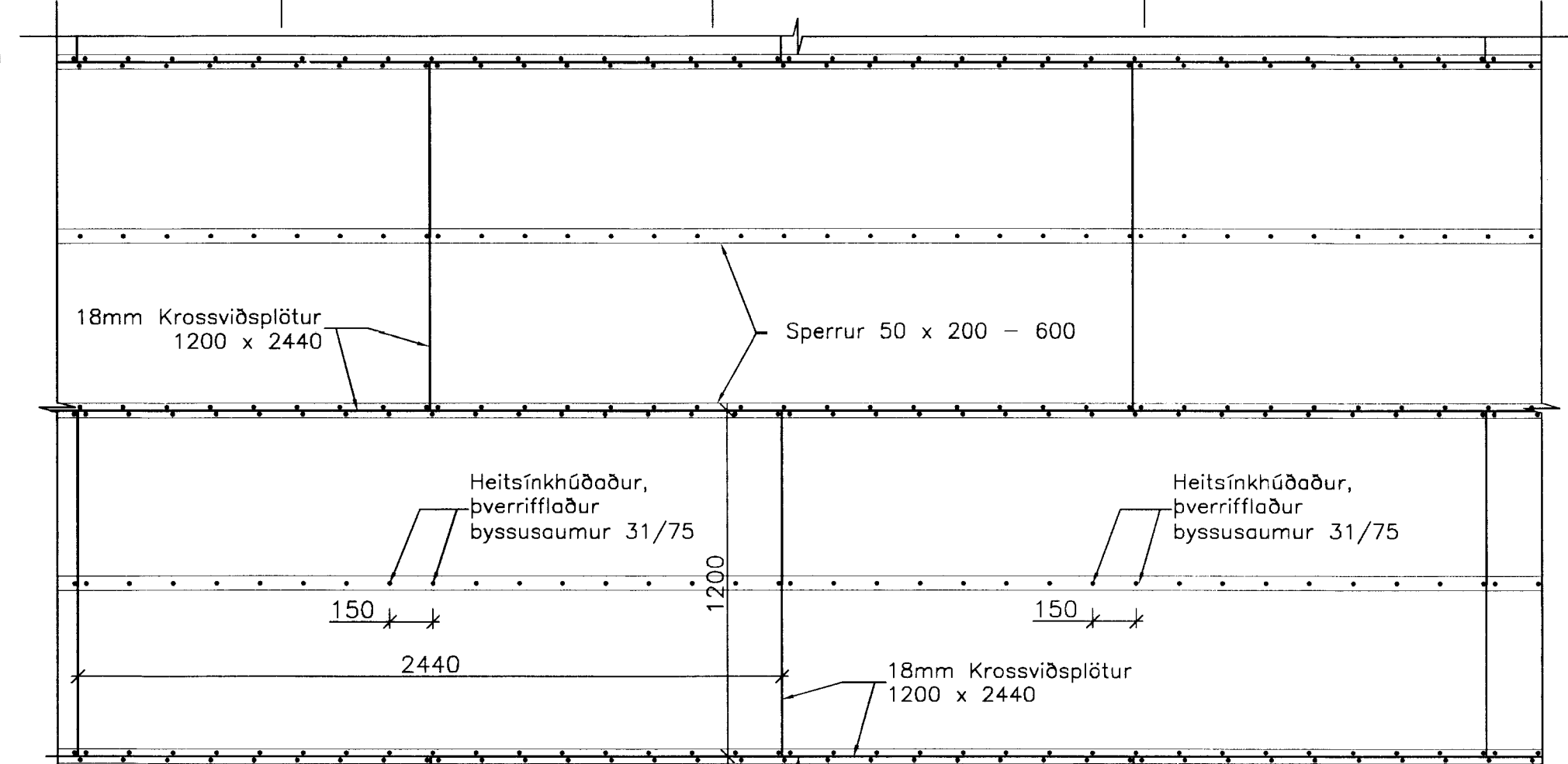
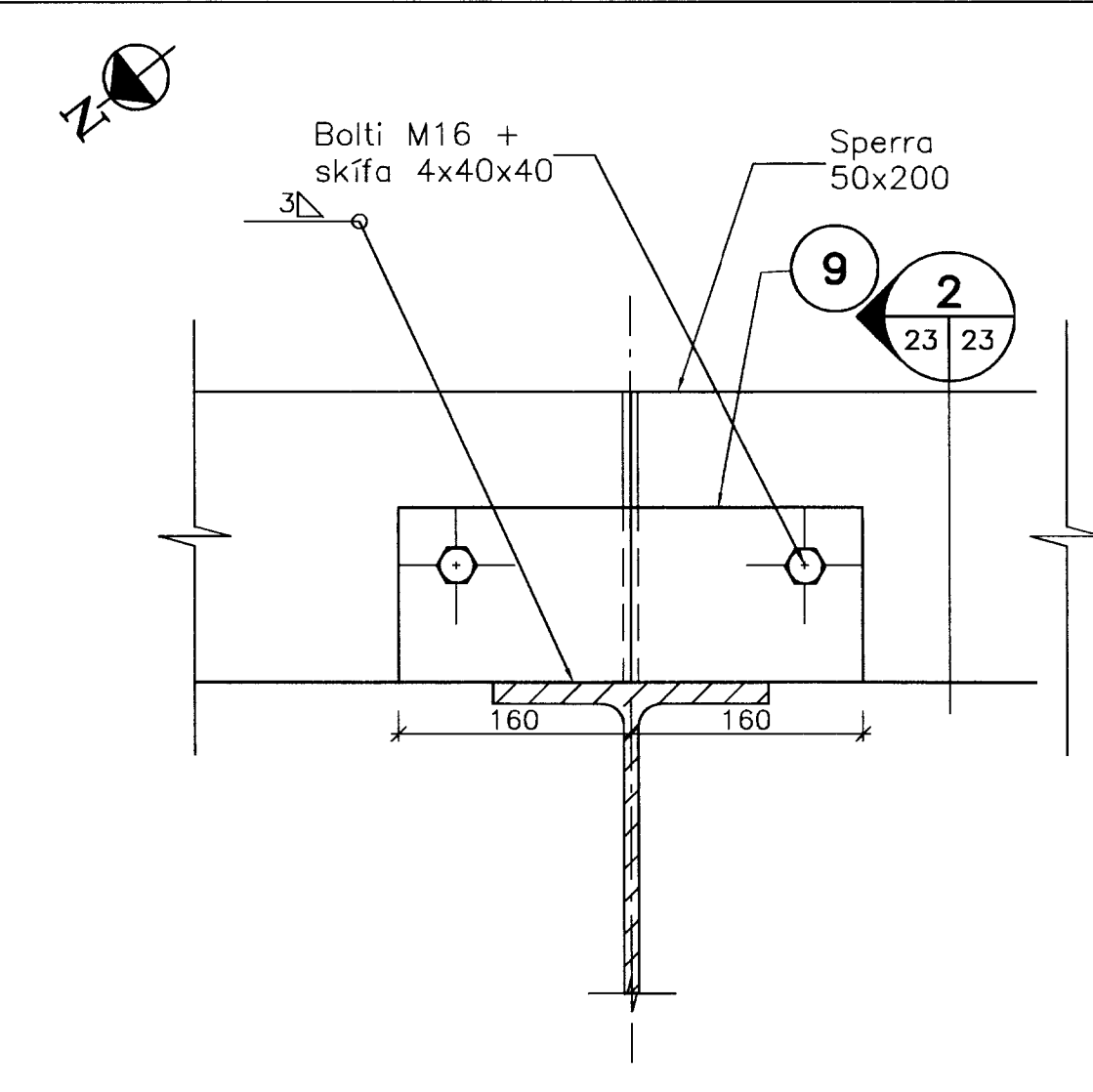


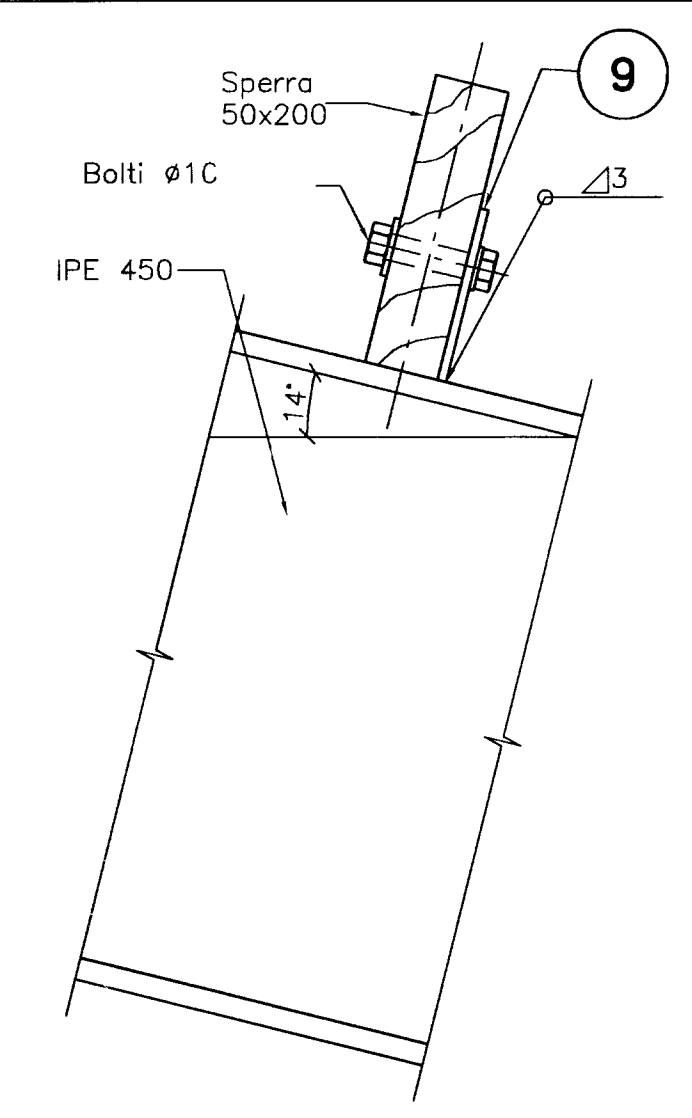
GRUNNMYND PAKVIDA  
M 1:50



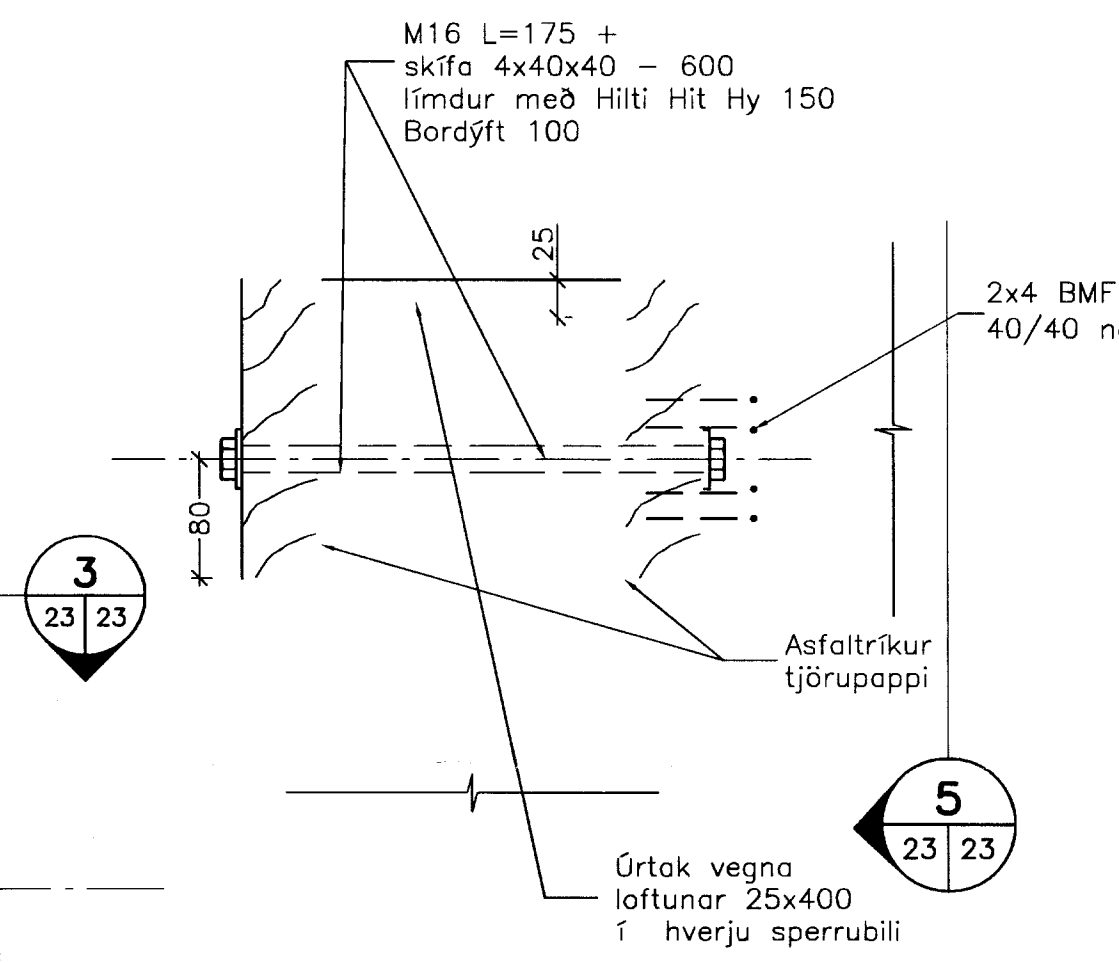
Uppröðun krossviðsplatna  
ásamt neqningu  
M 1:20



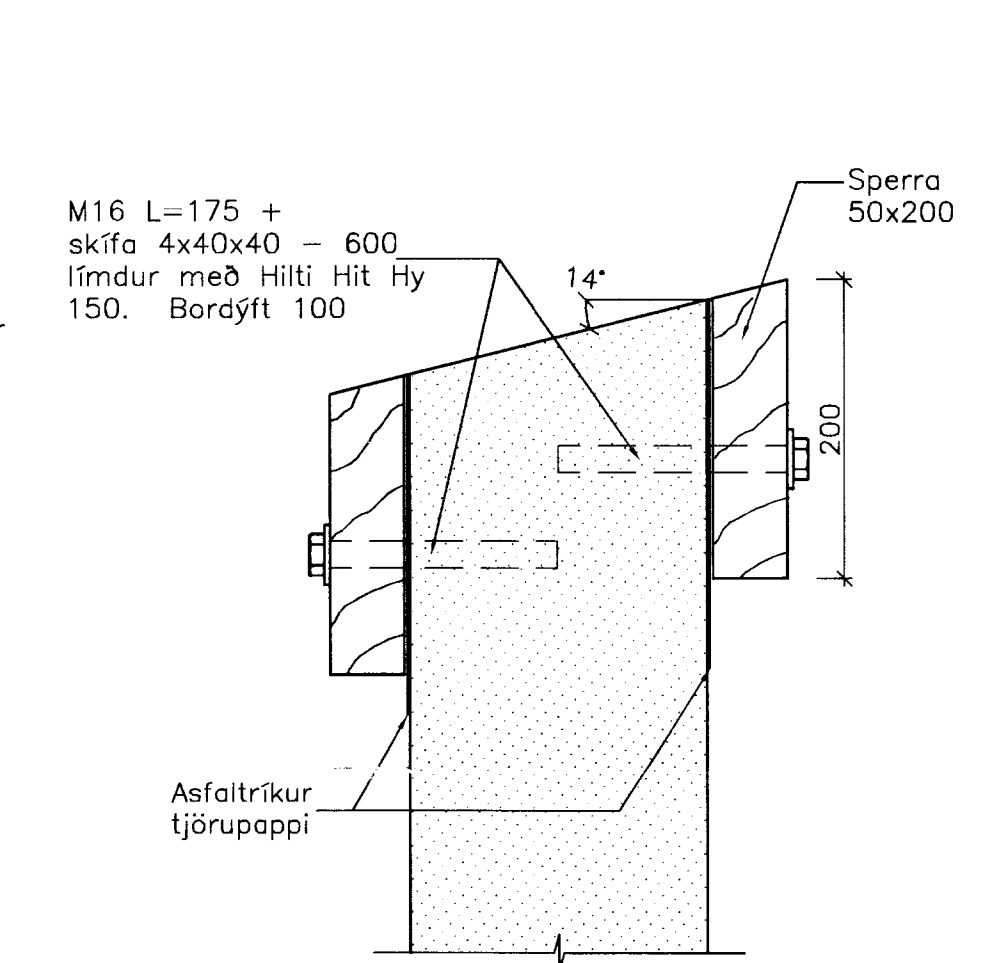
1 SNID  
M 1:5



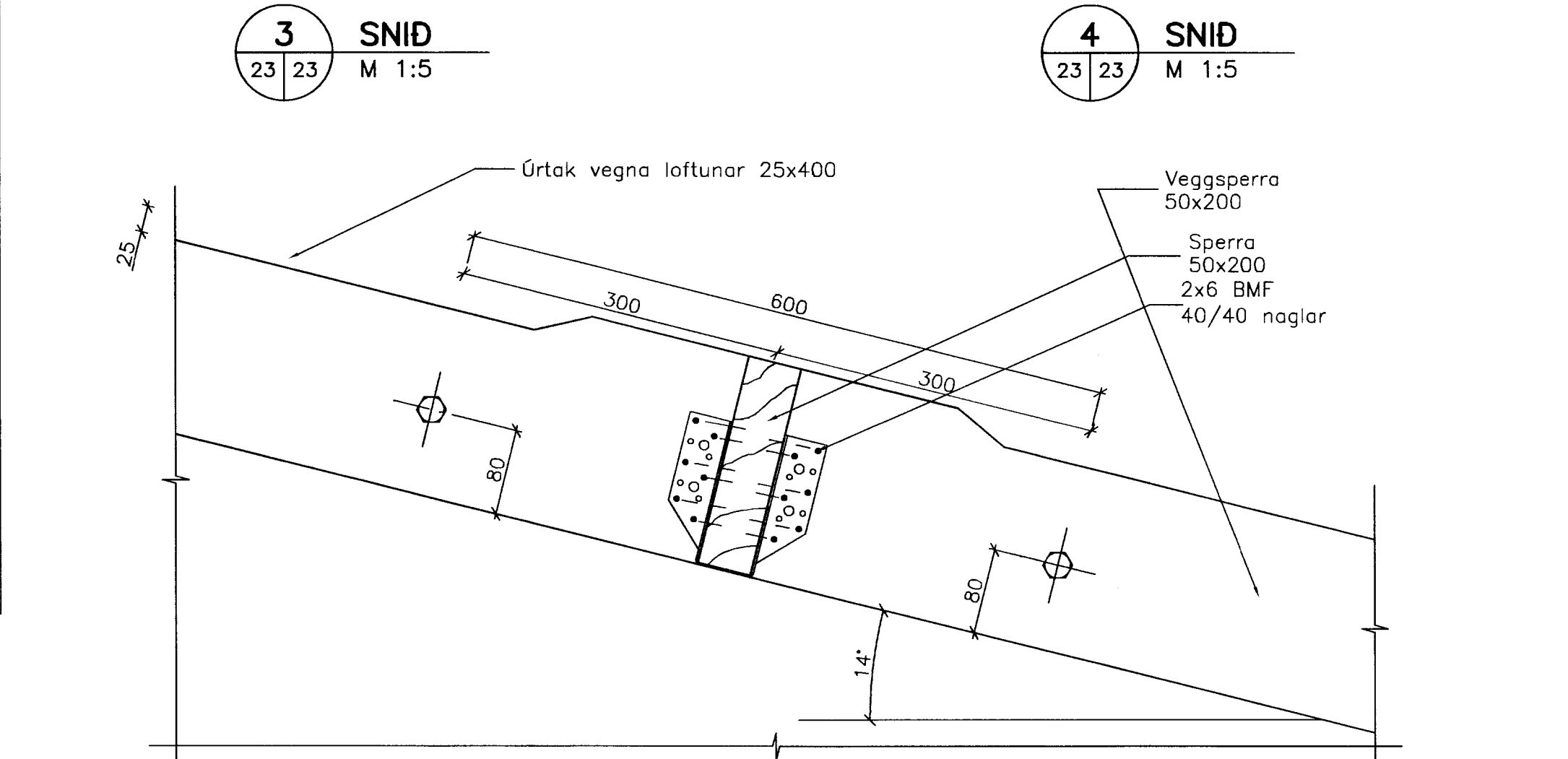
2 SNID  
M 1:5



3 SNID  
M 1:5



4 SNID  
M 1:5



5 SNID  
M 1:5

**Skýringar**  
Timbur:  
Allt timbur skal vera í styrkleikaflokki K24 skv. ÍST DS 413.

**Festingar og tæringarvörn:**  
Boltar skulu vera heitsínkhúðaðir, lagþykkt =>45 ym og í styrkleikaflokki 8.8.

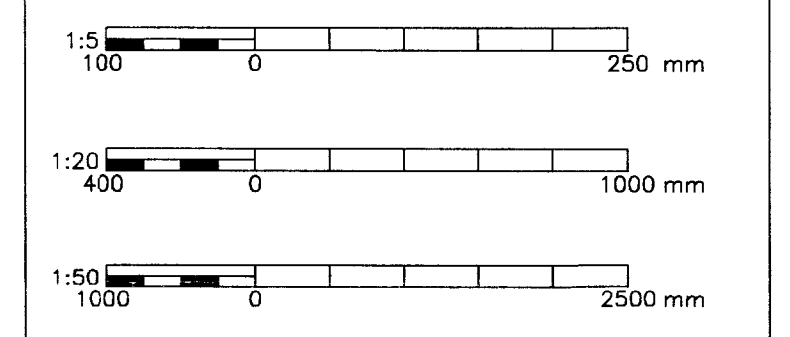
Bjálkaskór skulu vera rafstínkhúðaðir, lagþykkt => 20 ym af gerðinni BMF eða samberilegt.

Saumur fyrir tengjárnna skal vera heitsínkhúðaður tengjárnnaður frá Vínneti 4x40 mm.

**Þakklæðning:**  
Þakið skal klætt með 18 mm krossviðsplötum, sem skal raða upp þannig að þær skeystist a.m.k. um fjórðung plötulengdar. Þetta er afar mikilvægt þar sem þakið gegnir stífingarlutverki við að taka upp lárétta krafta.

**Neqning þakklæðningar:**  
Nota skal heitsínkhúðaðan, þverrifflaðan byssusaumur 31/75. Fjarlægð milli nagla miðja á miðju 150 mm.

Artun samreiningarhnúðar



Br. Daga. EMI braytingar Hennob Alhugob  
Somp. Kl.

Lyskilmind  
**Almenna**  
verkfræðistofan  
Fellsmúla 26 - 108 Reykjavík  
S: 580 8100 - Fax: 580 8101  
av@almenna.is - www.almenna.is

KRINGLA II  
Burðarvirki  
Þakviðir  
Grunnmynd, uppröðun krossviðspl. og snið

Hennob GS Alhugob AHT M 1:50/20/5  
Somp. Gylfi Sigurbsson Kl. 031147-3529  
Daga. 24.07.07 Nr. 1250.860-B-23  
Arkianir & teikningar eru ó brygð Almenna verkfræðistofunum hf. kt. 470671-0175