

# Uppsveitir Árnassýslu

## Brautarholt

8720

201987

Brautarholt 22

2700-0220-01

N64

Wo 20°

Íbúðarhús

Lóð

Stærð: 1233,0 m<sup>2</sup>

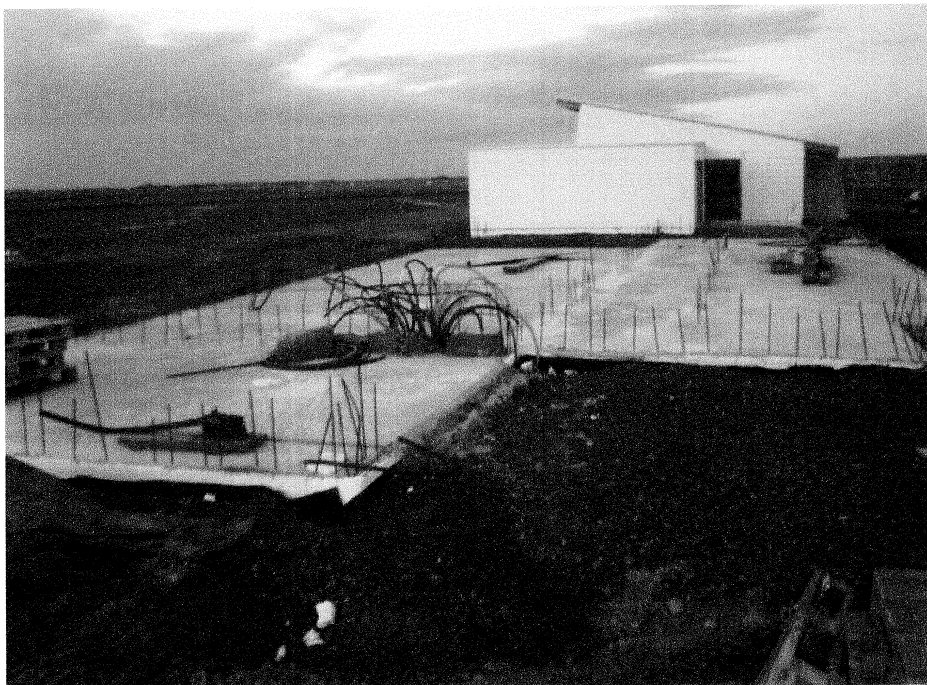
Eig:

Skeiða og Gnúpverjahreppur

540602-4410

Skrifstofa Árnesi

801 Selfoss



Mynd: 19.10.2006

	Stærð:	Fasteign:
Fjöldi fasteigna: 1		
Fjöldi hæða: 1		
Tegund framkv: Nýtt	226,2 m <sup>2</sup>	Eig:
Samþykkt: 19.07.2005	4,65 m hæð	Hagleiksmenn ehf
Fokhelt:	1058,0 m <sup>3</sup>	590900-2140
Í notkun:	75,1 m ummál	Kílhraun 1
Fullgert:		801 Selfoss
Sökklar:		
Efni:		
Staða: S		

Laugarvatni, 16.11.2006

<

# Uppsveitir Árnessýslu

## Brautarholt

8720

201987

Brautarholt 22

2700-0220-01

N64

Wo 20°

Íbúðarhús

Lóð

Stærð: 1233,0 m<sup>2</sup>

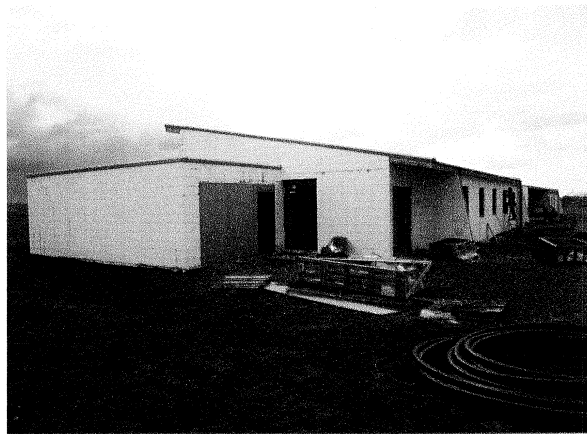
Eig:

Skeiða og Gnúpverjahreppur

540602-4410

Skrifstofa Árnosi

801 Selfoss



Mynd 16.05.2007

Fjöldi fasteigna: 1  
Fjöldi hæða: 1  
Tegund framkv: **Nýtt**  
Samþykkt: **19.07.2005**  
Fokhelt: *2007*  
Í notkun:  
Fullgert:  
Sökklar:  
Efni:  
Staða: **S**

Stærð:

226,2 m<sup>2</sup>  
4,65 m hæð  
1058,0 m<sup>3</sup>  
75,1 m ummál

Fasteign:

Eig:  
**Hagleiksmenn ehf**  
**590900-2140**  
**Kílhraun 1**  
**801 Selfoss**

Laugarvatni, 29.05.2007

<