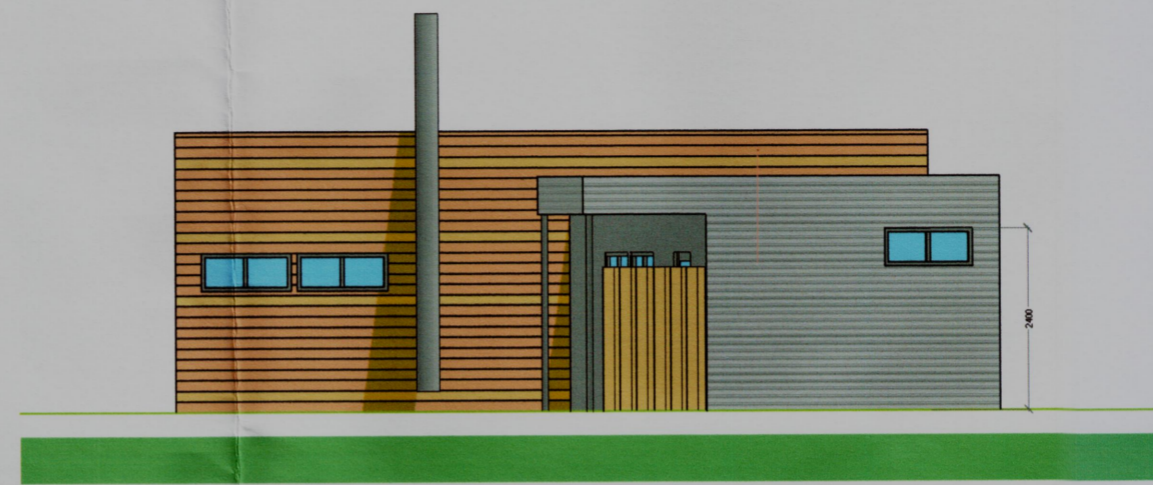


Samþykkt  
 26 JUNI 2007  
 Hilmur Ólafsson  
 Byggingarfulltrúi uppsveita Ámessýslu



6 AUSTUR  
 MÆLIKVARÐI 1:100



7 NORÐUR  
 MÆLIKVARÐI 1:100

- TÁKN**
- GN = Gólfniðurfall
  - DN = Þakniðurfall
  - LR = Loftþræsting
  - VLR = Vekmún loftþræsting
  - PK = Póstkassar
  - NL = Neyðarljós
  - BO = Björgunarlopp
  - R = Reykskynjarni
  - HSL = Handsökkvitæki
  - ÚT ▶ = Merktur útgangur
  - BO = Fellingstigi við björgunarlopp
  - 25 m = Brunaslenga
  - = Stigleiðsla
  - → = Stigleiðsla út
  - ! = Stjómstöð brunaviðvörnarkerfis
  - || = Inntak
  - ♿ = Bilastæði fyrir fatlaða
  - E160 = Veggir og hæðaskil
  - E190
  - A-E160
  - A-E1120
  - RE160
  - RE1120
  - A-REIM120
  - E-CS30 = Hurðir
  - EI-CS30
  - EI-CS60
  - E30 = Gluggar

**BREYTING**

Breyting	Dagsetning	Teiknað	Yfirfarið
X			

Jón H. Ásbjörnsson byggingatekniráðgjafi  
 J.H. Ásbjörnsson  
 KÍ 151045-2279 ethus@simnet.is

**Asparvík 16**

Hraunborgum, Grímsneshreppi

**Útlit 1**

Verknúmer:	359	Verkefnastjóri:	K.V.G.
Hönnun:	KVG	Teiknað:	KVG
Yfirfarið:	JHÁ	Samþykkt:	
Mælikvarði:	1:100	Dagsetning:	15.05.07
Skrá:	asparvik16.dwg	Blað:	A0 4